

Recaudación Total ¹ para el Tesoro General de la Nación

En los primeros nueve meses de 2005, la recaudación total por importación de mercancías registra incremento de 25.6% con relación a similar periodo de la gestión 2004, este crecimiento se explica por el **aumento en 36.2% en la recaudación ordinaria**, que representa el 99.9% del total de recaudación aduanera a septiembre de 2005, mientras que la recaudación extraordinaria registra disminución en -98.1%, debido a que el Programa de Regularización de Tributos Aduaneros dispuesto por Ley 2492 de 02/08/2003, se encuentra en etapa de conclusión.

La tasa de crecimiento de la recaudación ordinaria registrada en el periodo enero a septiembre de 2005, es la más alta que se ha registrado en los últimos cinco años.

RECAUDACIÓN TOTAL, Enero a Septiembre de 2001 - 2005 (p)

(En millones de bolivianos)

Recaudación	2001 Ene-Sep	2002 Ene-Sep	2003 Ene-Sep	2004 Ene-Sep	2005 Ene-Sep
Recaudación Total	1,745	1,926	1,743	2,140	2,688
Recaudación Ordinaria	1,731	1,925	1,734	1,971	2,685
Recaudación Extraordinaria	14	1	9	169	3

Variación Porcentual con Relación a Similar Periodo del Año Anterior

Recaudación Total	-12.2	10.4	-9.5	22.8	25.6
Recaudación Ordinaria	-6.7	11.2	-9.9	13.7	36.2
Recaudación Extraordinaria	-89.4	-92.0	726.2	1,708.7	-98.1

Recaudación Ordinaria ²

RECAUDACIÓN ORDINARIA SEGÚN IMPUESTO

Enero a Septiembre de 2001 - 2005 (p)

(En millones de bolivianos)

Impuesto	2001 Ene-Sep	2002 Ene-Sep	2003 Ene-Sep	2004 Ene-Sep	2005 Ene-Sep
Total	1,731	1,925	1,734	1,971	2,685
GA	421	463	399	440	562
IVA	1,164	1,293	1,241	1,457	1,980
ICE	32	44	52	64	132
IEHD	115	125	41	10	11

Variación Porcentual con Relación a Similar Periodo del Año Anterior

Total	-6.7	11.2	-9.9	13.7	36.2
GA	-8.8	10.1	-13.8	10.1	27.9
IVA	-3.3	11.1	-4.0	17.4	35.9
ICE	-43.9	40.1	17.9	22.8	106.4
IEHD	-14.4	8.5	-66.9	-75.3	4.6

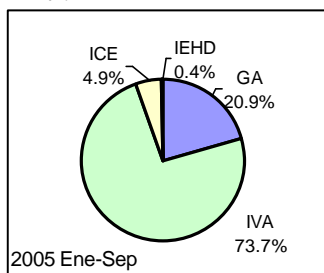
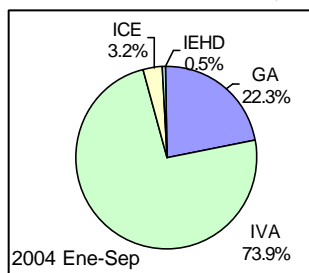
Participación Porcentual

Total	100.0	100.0	100.0	100.0	100.0
GA	24.3	24.1	23.0	22.3	20.9
IVA	67.2	67.2	71.6	73.9	73.7
ICE	1.8	2.3	3.0	3.2	4.9
IEHD	6.6	6.5	2.4	0.5	0.4

Participación en la Recaudación Ordinaria por Impuesto

Enero a Septiembre de 2004 - 2005 (p)

(En porcentaje)



El incremento en 36.2% en la recaudación ordinaria por importación de mercancías se explica principalmente por el aumento en la recaudación del **Impuesto al Valor Agregado (IVA)** en 35.9% y **Gravamen Arancelario (GA)** en 27.9%. Ambos tributos representan el 94.7% del total de las recaudaciones ordinarias a septiembre de 2005.

El **Impuesto al Consumo Específico (ICE)** y el **Impuesto Especial a los Hidrocarburos y Derivados (IEHD)**, representan en conjunto el 5.3% del total de recaudación ordinaria por importación.

En cuanto a la participación porcentual de los impuestos respecto al total de recaudación ordinaria, se registran los siguientes cambios: el IVA disminuyó su nivel de participación de 73.9% registrado en los primeros nueve meses del año pasado a 73.7% en similar periodo de 2005. El GA a septiembre de 2004 representaba el 22.3% y en el 2005 participa con el 20.9%. El ICE incrementa su participación de 3.2% registrado de enero a septiembre de 2004 a 4.9% en similar periodo de 2005.

La tasa de crecimiento a septiembre 2005 del GA, IVA e ICE, son las más altas que se han registrado en los últimos cinco años.

RECAUDACIÓN ORDINARIA SEGUN TIPO DE PAGO

Enero a Septiembre de 2001 - 2005 (p)

(En millones de bolivianos)

Recaudación	2001 Ene-Sep	2002 Ene-Sep	2003 Ene-Sep	2004 Ene-Sep	2005 Ene-Sep
Recaudación Ordinaria	1,731	1,925	1,734	1,971	2,685
Recaudación Efectiva	1,645	1,876	1,679	1,916	2,548
Recaudación en Valores	86	49	54	55	137

Variación Porcentual con Relación a Similar Periodo del Año Anterior

Recaudación Ordinaria	-6.7	11.2	-9.9	13.7	36.2
Recaudación Efectiva	-6.0	14.0	-10.5	14.1	33.0
Recaudación en Valores	-18.1	-43.3	11.5	2.0	147.8

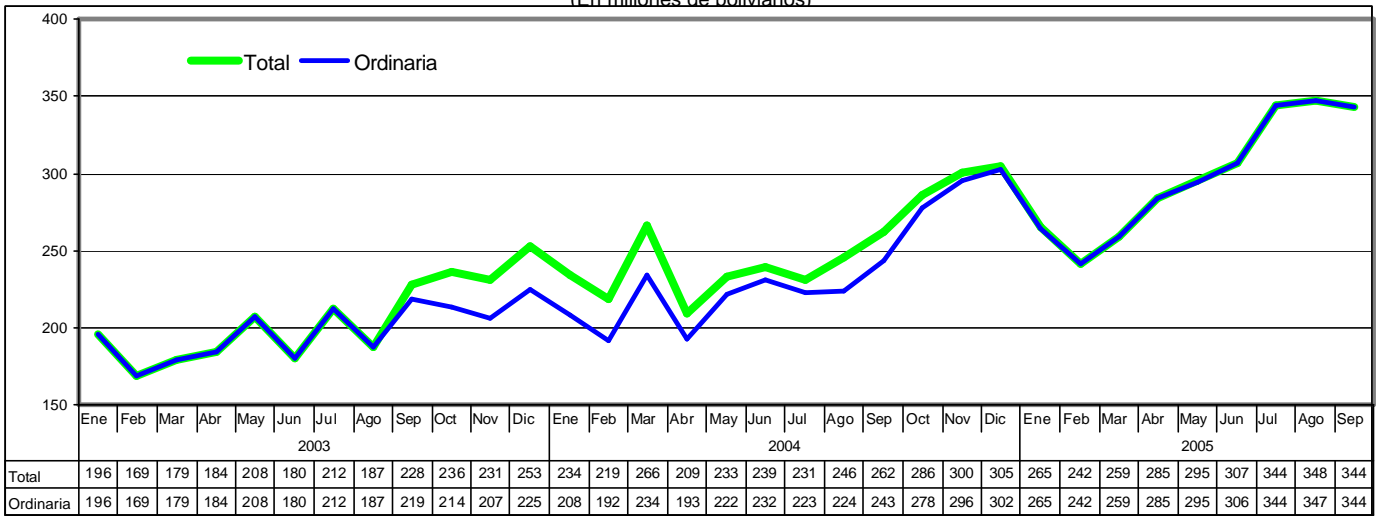
Al mes de septiembre de 2005, la recaudación ordinaria en efectivo registra aumento en 33% y la recaudación ordinaria en valores aumentó en 147.8%, comparado con los nueve primeros meses de la gestión 2004.

¹ **Recaudación Total**, es la recaudación obtenida del pago de tributos por importaciones regulares de mercancías y la recaudación obtenida a partir de la implementación de programas eventuales de regularización impositiva. Se cuantifica para los siguientes tipos de tributos: Gravamen Arancelario (GA), Impuesto al Valor Agregado (IVA), Impuesto al Consumo Específico (ICE) e Impuesto Especial a los Hidrocarburos y Derivados (IEHD).

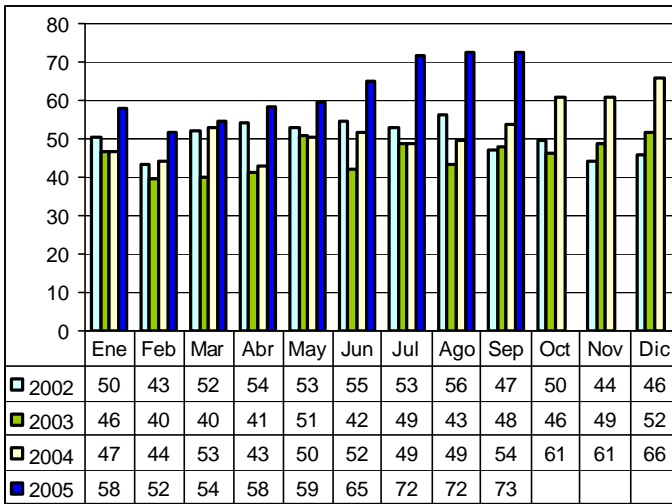
² **Recaudación Ordinaria**, es la recaudación obtenida del pago de tributos por importaciones regulares de mercancías, cuantificadas según tipo de impuesto y tipo de pago, es decir, pagados en efectivo ó pagados mediante la presentación certificados valorados.

Recaudaciones por Importación

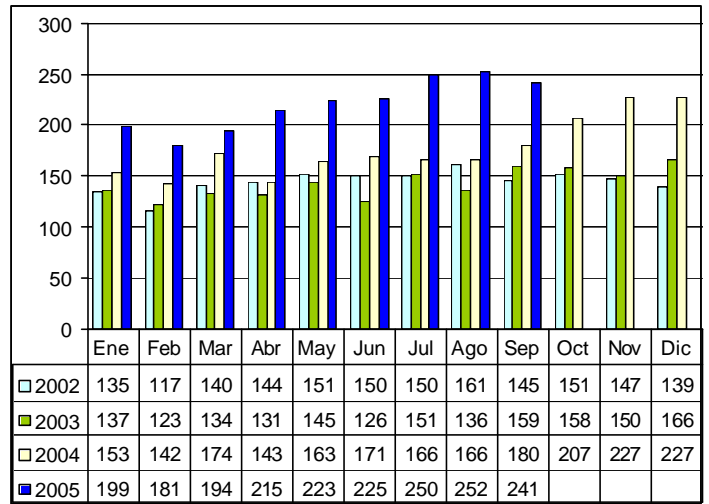
Recaudación Total y Ordinaria Según Año y Mes, 2003 – 2005 (p)
(En millones de bolivianos)



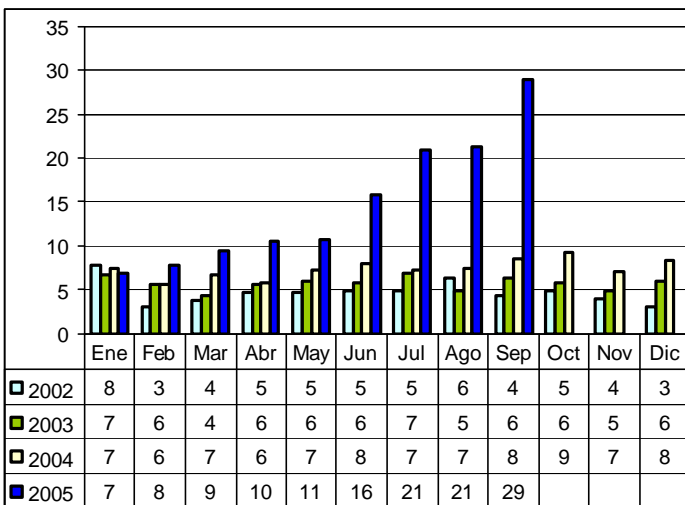
Recaudación Ordinaria del GA, 2002 – 2005 (p)
(En millones de boliviano)



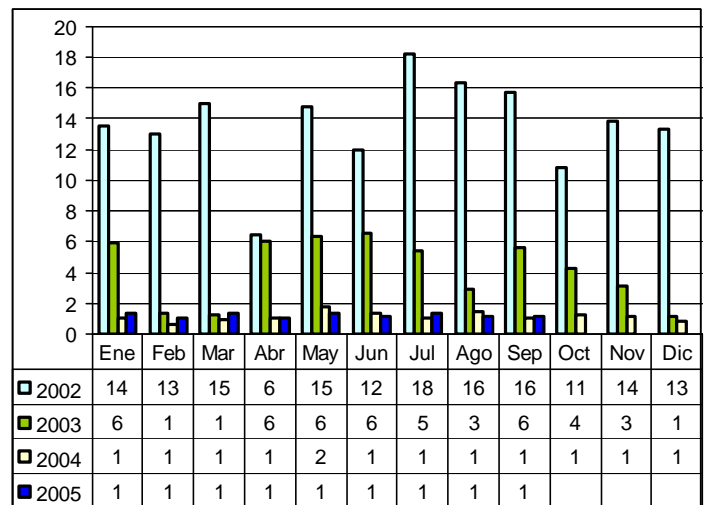
Recaudación Ordinaria del IVA, 2002 – 2005 (p)
(En millones de bolivianos)



Recaudación Ordinaria del ICE, 2002 – 2005 (p)
(En millones de bolivianos)



Recaudación Ordinaria del IEHD, 2002 – 2005 (p)
(En millones de bolivianos)



Recaudación Extraordinaria ³

RECAUDACIÓN EXTRAORDINARIA SEGÚN IMPUESTO, 2003 - 2005 (p)
(En miles de bolivianos)

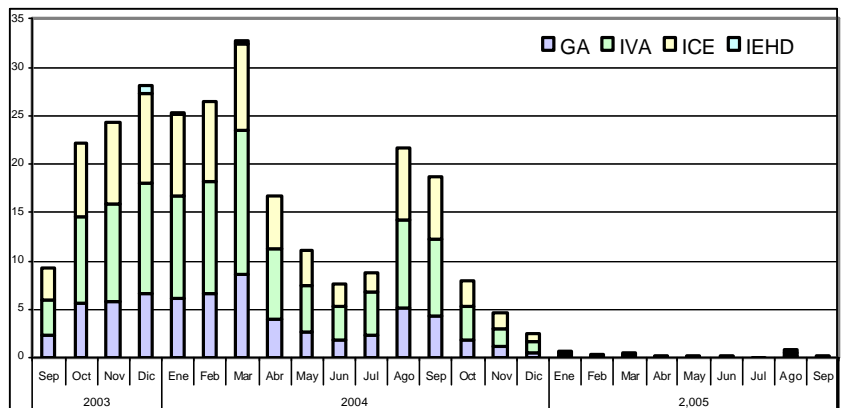
Impuesto	2003				2004												2005								
	Sep	Oct	Nov	Dic	Ene	Feb	Mar	Abr	May	Jun	Jul	Ago	Sep	Oct	Nov	Dic	Ene	Feb	Mar	Abr	May	Jun	Jul	Ago	Sep
Total	9,324	22,202	24,343	28,029	25,292	26,424	32,664	16,641	11,180	7,517	8,688	21,589	18,650	7,961	4,670	2,532	709	407	439	205	173	231	74	824	227
GA	2,290	5,623	5,859	6,643	6,031	6,675	8,550	4,088	2,715	1,853	2,353	5,129	4,265	1,890	1,079	580	177	94	122	46	43	60	20	195	58
IVA	3,707	9,019	9,971	11,314	10,715	11,493	14,930	7,153	4,786	3,368	4,431	9,131	7,907	3,302	1,918	1,069	337	161	210	94	80	100	41	391	126
ICE	3,327	7,560	8,513	9,304	8,345	8,256	9,014	5,399	3,679	2,295	1,903	7,330	6,479	2,768	1,673	883	195	152	107	64	50	70	13	238	44
IEHD				767	200		170																		

Recaudación Extraordinaria Según Impuesto, 2003 -2005 (p)
(En millones de bolivianos)

Desde el 19 de septiembre de 2003, fecha en la que se inició el **Programa de Regularización de Tributos Aduaneros**, se han recaudado 271 millones de bolivianos, de este total 116 millones corresponden a recaudaciones por el IVA, 88 millones al ICE, 66 millones al GA y solamente 1 millón al IEHD.

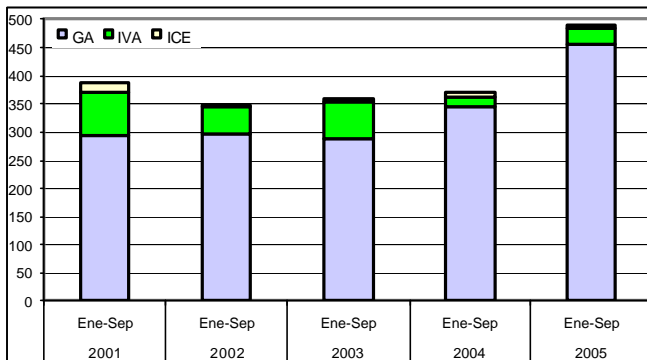
Se recaudó en la gestión 2003, monto de 84 millones de bolivianos, en la gestión 2004 valor de 184 millones y 3 millones de bolivianos entre enero a septiembre de 2005.

La recaudación extraordinaria registrada en la gestión 2005, es significativamente menor a la obtenida en los años 2003 y 2004, debido a la conclusión del Programa de Regularización de Tributos Aduaneros en este mes.



Recaudación Liberada ⁴ del Pago de Tributos

Recaudación Liberada Según Impuesto
Enero a Septiembre de 2001 - 2005 (p)
(En millones de bolivianos)



La recaudación liberada del pago de tributos, en los nueve primeros meses de 2005, registra aumento de 32.3% con relación a similar periodo del año anterior, este incremento se explica por el aumento en la liberación del GA en 32.7% e IVA en 46%.

Del total de recaudación liberada el 93.3% corresponde al GA y 5.5% al IVA. Al mes de septiembre de 2005 se registra una recaudación liberada de GA de 489 millones de bolivianos, la más alta de los últimos cinco años.

El constante aumento de la recaudación liberada del Gravamen Arancelario (GA), se explica por la profundización de los Acuerdos Comerciales que otorgan facilidades en la desgravación arancelaria y por la implementación de políticas económicas que buscan incentivar la producción nacional, reduciendo los costos de producción en base a la disminución de la tasa nominal arancelaria de bienes de capital hasta el cero por ciento.

RECAUDACIÓN LIBERADA SEGÚN IMPUESTO
Enero a Septiembre de 2001 - 2005 (p)
(En millones de bolivianos)

Impuesto	2001 Ene-Sep	2002 Ene-Sep	2003 Ene-Sep	2004 Ene-Sep	2005 Ene-Sep
Total	388	348	360	370	489
GA	294	296	289	344	457
IVA	75	47	67	18	27
ICE	19	4	5	7	6

Variación Porcentual con Relación a Similar Periodo del Año Anterior					
Total	0.0	-10.2	3.4	2.8	32.3
GA	0.0	0.7	-2.6	19.3	32.7
IVA	0.0	-36.6	40.2	-72.2	46.0
ICE	0.0	-76.8	15.0	50.6	-23.5

Participación Porcentual					
Total	100.0	100.0	100.0	100.0	100.0
GA	75.9	85.1	80.1	93.0	93.3
IVA	19.3	13.6	18.5	5.0	5.5
ICE	4.8	1.2	1.4	2.0	1.2

³ **Recaudación Extraordinaria**, es la recaudación obtenida por el pago de tributos a partir de la implementación de programas de regularización impositiva.

⁴ **Recaudación Liberada**, es la recaudación que se deja de percibir debido al cumplimiento de acuerdos de desgravación arancelaria y la determinación de liberaciones impositivas autorizadas por el Ministerio de Hacienda.

Recaudación Ordinaria por Ámbito Geográfico ⁵

RECAUDACIÓN ORDINARIA SEGÚN DEPARTAMENTO
Enero a Septiembre de 2001 - 2005 (p)
(En miles de bolivianos)

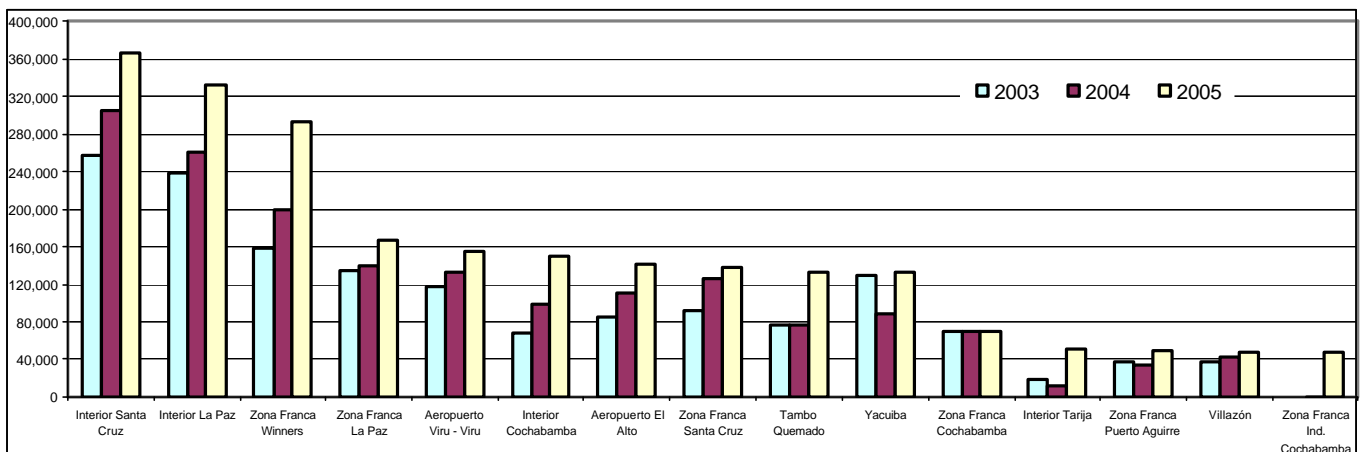
Departamento	2001	2002	2003	2004	2005
	Ene-Sep	Ene-Sep	Ene-Sep	Ene-Sep	Ene-Sep
TOTAL	1,731,185	1,924,791	1,733,746	1,971,079	2,685,129
Chuquisaca	8,852	6,359	5,405	5,582	10,849
La Paz	529,792	505,383	484,710	544,315	719,695
Oruro	198,335	172,187	145,384	154,994	235,314
Cochabamba	153,157	151,591	152,986	188,593	297,226
Potosí	46,268	45,736	43,165	47,417	78,294
Tarija	211,828	224,792	190,709	140,922	244,574
Santa Cruz	577,939	817,229	707,576	885,665	1,093,818
Beni	4,804	1,343	3,451	3,588	5,242
Pando	209	172	360	7	118

Variación Porcentual con Relación a Similar Periodo del Año Anterior					
	2001	2002	2003	2004	2005
TOTAL	3.8	11.2	-9.9	13.7	36.2
Chuquisaca	-59.6	-28.2	-15.0	3.3	94.3
La Paz	11.6	-4.6	-4.1	12.3	32.2
Oruro	-2.1	-13.2	-15.6	6.6	51.8
Cochabamba	-19.5	-1.0	0.9	23.3	57.6
Potosí	49.5	-1.2	-5.6	9.9	65.1
Tarija	10.1	6.1	-15.2	-26.1	73.6
Santa Cruz	4.7	41.4	-13.4	25.2	23.5
Beni	43.8	-72.0	156.9	3.9	46.2
Pando	-56.0	-17.7	109.4	-98.2	1,716.0

Participación Porcentual					
	2001	2002	2003	2004	2005
TOTAL	100.0	100.0	100.0	100.0	100.0
Chuquisaca	0.5	0.3	0.3	0.3	0.4
La Paz	30.6	26.3	28.0	27.6	26.8
Oruro	11.5	8.9	8.4	7.9	8.8
Cochabamba	8.8	7.9	8.8	9.6	11.1
Potosí	2.7	2.4	2.5	2.4	2.9
Tarija	12.2	11.7	11.0	7.1	9.1
Santa Cruz	33.4	42.5	40.8	44.9	40.7
Beni	0.3	0.1	0.2	0.2	0.2
Pando	0.0	0.0	0.0	0.0	0.0

La información corresponde a la recaudación por importación según aduana de pago y no se refiere a la residencia del importador

Recaudación Ordinaria Según Administración Aduanera
Enero a Septiembre de 2003 – 2005 (p)
(En miles de bolivianos)

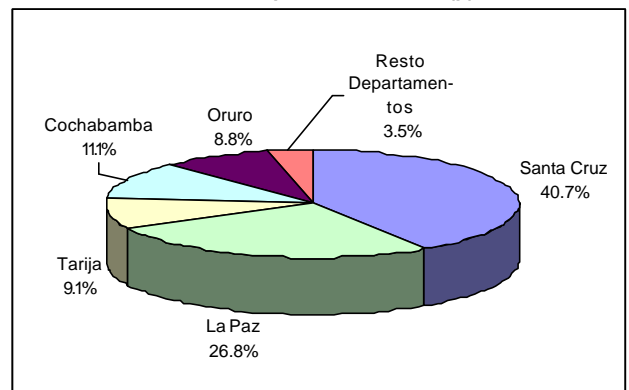


En los nueve primeros meses de 2005, la recaudación ordinaria según Gerencia Regional presenta el siguiente comportamiento: se registra aumento en la recaudación ordinaria de la Gerencia Regional Tarija en 60.4%, Gerencia Regional Cochabamba 58.7%, Gerencia Regional Oruro 65.1%, Gerencia Regional La Paz 32.3% y Gerencia Regional Santa Cruz 23.5%. Es decir ninguna de las gerencias regionales registra disminución en las recaudaciones ordinarias, resultado principalmente del incremento en el nivel de importaciones controladas.

El incremento de 36.2% en la recaudación ordinaria en los nueve primeros meses de 2005, se explica según departamento por el aumento del pago de tributos en administraciones de aduana de Chuquisaca en 94.3%, Tarija 73.6%, Potosí 65.1%, Cochabamba 57.6%, Oruro 51.8%, Beni 46.2%, La Paz 32.2% y Santa Cruz 23.5%. Pando registra la mayor tasa de crecimiento pero por los niveles de recaudación inferior a un millón de bolivianos, su incidencia en el total de recaudaciones aduaneras no es significativa.

Santa Cruz recauda el 40.7% del total de las recaudaciones ordinarias, La Paz el 26.8%, Cochabamba 11.1%, Tarija 9.1% y Oruro el 8.8%, concentrando estos cinco departamentos el 96.5% de las recaudaciones ordinarias a agosto de 2005. Las administraciones de aduana que se encuentran en los departamentos de Potosí, Chuquisaca, Beni y Pando concentran solamente el 3.5% de las recaudaciones ordinarias por importación.

Estructura Porcentual de Recaudación Ordinaria por Departamento
Enero a Septiembre de 2005 (p)



⁵ La Recaudación por Ámbito Geográfico, es aquella que es cuantificada a partir de la agregación de la recaudación obtenida según aduana de pago, la cual no considera la residencia del importador. Los dominios de las agregaciones pueden ser los departamentos, Gerencias Regionales y tipo de Administración Aduanera, que obedecen al ámbito administrativo de la ANB.

Recaudaciones por Importación

RECAUDACIÓN ORDINARIA SEGÚN GERENCIA REGIONAL Y ADMINISTRACIÓN DE ADUANA, Enero a Septiembre de 2001- 2005 (p)

Administración de Aduana	En miles de bolivianos					Variación Porcentual					Participación Porcentual				
	2001	2002	2003	2004	2005	2001	2002	2003	2004	2005	2001	2002	2003	2004	2005
	Ene-Sep	Ene-Sep	Ene-Sep	Ene-Sep	Ene-Sep	Ene-Sep	Ene-Sep	Ene-Sep	Ene-Sep	Ene-Sep	Ene-Sep	Ene-Sep	Ene-Sep	Ene-Sep	Ene-Sep
TOTAL	1,731,185	1,924,791	1,733,746	1,971,079	2,685,129	-6.7	11.2	-9.9	13.7	36.2	100.0	100.0	100.0	100.0	100.0
LA PAZ	534,805	506,897	488,520	547,906	725,054	1.1	-5.2	-3.6	12.2	32.3	30.9	26.3	28.2	27.8	27.0
Interior La Paz	252,239	250,415	239,461	260,940	333,208	3.0	-0.7	-4.4	9.0	27.7	14.6	13.0	13.8	13.2	12.4
Aeropuerto El Alto	112,865	90,035	85,566	109,977	141,577	7.7	-20.2	-5.0	28.5	28.7	6.5	4.7	4.9	5.6	5.3
Zona Franca La Paz	121,791	133,522	134,863	140,262	166,643	-5.1	9.6	1.0	4.0	18.8	7.0	6.9	7.8	7.1	6.2
Charaña	6,473	3,320	5,328	16,766	22,940	-65.7	-48.7	60.5	214.6	36.8	0.4	0.2	0.3	0.9	0.9
Zona Franca Ind. La Paz	84	642	548	654	33,847	-66.9	665.2	-14.6	19.4	5,074.0	0.0	0.0	0.0	0.0	1.3
Guayaramerin	4,230	1,343	3,451	3,077	5,242	14.5	-68.2	156.9	-10.8	70.4	0.2	0.1	0.2	0.2	0.2
Desaguadero	20,540	13,481	6,568	6,294	7,856	65.3	-34.4	-51.3	-4.2	24.8	1.2	0.7	0.4	0.3	0.3
Zona Franca Desaguadero	15,437	13,484	11,698	8,764	11,632	4.7	-12.7	-13.2	-25.1	32.7	0.9	0.7	0.7	0.4	0.4
Zona Franca Cobija	209	172	360	7	118	-60.5	-17.7	109.4	-98.2	1,716.0	0.0	0.0	0.0	0.0	0.0
Postal La Paz	362	486	676	658	500	68.6	34.1	39.2	-2.8	-24.0	0.0	0.0	0.0	0.0	0.0
Zona F. Guayaramerin	574			508	0		-100.0			-100.0	0.0			0.0	
Zona Franca Ind. Patacamaya					1,493										0.1
ORURO	201,955	177,135	149,539	159,608	263,456	-10.8	-12.3	-15.6	6.7	65.1	11.7	9.2	8.6	8.1	9.8
Interior Oruro	31,605	22,893	17,997	16,966	29,715	-27.0	-27.6	-21.4	-5.7	75.1	1.8	1.2	1.0	0.9	1.1
Zona Franca Oruro	32,295	33,941	19,835	15,516	19,343	8.6	5.1	-41.6	-21.8	24.7	1.9	1.8	1.1	0.8	0.7
Zona Franca Industrial Oruro					10,952										0.4
Tambo Quemado	104,416	94,662	76,244	77,267	133,249	-1.9	-9.3	-19.5	1.3	72.5	6.0	4.9	4.4	3.9	5.0
Pisiga	30,019	20,587	31,308	45,244	32,353	-28.4	-31.4	52.1	44.5	-28.5	1.7	1.1	1.8	2.3	1.2
Uyuni						-100.0									
Avaroa					9,702										0.4
Potosí	3,620	4,948	4,156	4,614	28,142	-14.8	36.7	-16.0	11.0	509.9	0.2	0.3	0.2	0.2	1.0
Apacheta		104						-100.0				0.0			
COCHABAMBA	162,010	157,950	158,392	194,175	308,075	-29.8	-2.5	0.3	22.6	58.7	9.4	8.2	9.1	9.9	11.5
Interior Cochabamba	63,607	66,902	67,222	98,758	150,321	-35.4	5.2	0.5	46.9	52.2	3.7	3.5	3.9	5.0	5.6
Zona Franca Cochabamba	75,408	70,359	70,935	69,023	70,819	-4.4	-6.7	0.8	-2.7	2.6	4.4	3.7	4.1	3.5	2.6
Zona Franca Ind. Cochabamba			27	393	48,017				1,351.1	12,111.1			0.0	0.0	1.8
Aeropuerto Cochabamba	13,829	13,802	14,060	19,706	27,283	-52.1	-0.2	1.9	40.2	38.5	0.8	0.7	0.8	1.0	1.0
Interior Sucre	8,852	6,359	5,405	5,582	10,849	-63.4	-28.2	-15.0	3.3	94.3	0.5	0.3	0.3	0.3	0.4
Postal Cochabamba	313	527	743	712	786	8.2	68.2	40.9	-4.1	10.5	0.0	0.0	0.0	0.0	0.0
SANTA CRUZ	577,939	817,229	707,576	885,665	1,093,818	-7.6	41.4	-13.4	25.2	23.5	33.4	42.5	40.8	44.9	40.7
Interior Santa Cruz	232,614	339,922	258,293	304,379	365,989	-12.2	46.1	-24.0	17.8	20.2	13.4	17.7	14.9	15.4	13.6
Zona Franca Santa Cruz	71,730	81,492	91,809	125,546	138,305	-29.7	13.6	12.7	36.7	10.2	4.1	4.2	5.3	6.4	5.2
Aeropuerto Viru - Viru	99,354	108,195	117,886	132,383	154,806	-14.0	8.9	9.0	12.3	16.9	5.7	5.6	6.8	6.7	5.8
Zona F. Maq. Puerto Suárez	39,699	135,548	39,688	59,359	47,002	18.0	241.4	-70.7	49.6	-20.8	2.3	7.0	2.3	3.0	1.8
Puerto Suárez	5,469	3,866	3,989	29,219	27,214	-74.7	-29.3	3.2	632.4	-6.9	0.3	0.2	0.2	1.5	1.0
Zona Franca Puerto Aguirre	50,123	41,786	37,292	34,529	48,517	24.9	-16.6	-10.8	-7.4	40.5	2.9	2.2	2.2	1.8	1.8
San Matías			107	683	3,864				540.4	465.6			0.0	0.0	0.1
San Ignacio de Velasco	3,014					6.3	-100.0				0.2				
SIVEX Santa Cruz															
Postal Santa Cruz	45	90	371	541	486		100.6	314.5	45.6	-10.1	0.0	0.0	0.0	0.0	0.0
Zona Franca Winners	75,890	106,330	158,140	199,027	293,630	68.8	40.1	48.7	25.9	47.5	4.4	5.5	9.1	10.1	10.9
Zona Franca Ind. Winners					8,575										0.3
Zona Franca Ind. Santa Cruz					5,429										0.2
TARIJA	254,477	265,580	229,719	183,725	294,726	4.4	4.4	-13.5	-20.0	60.4	14.7	13.8	13.2	9.3	11.0
Yacuiba	163,952	162,562	129,396	88,095	132,390	-12.4	-0.8	-20.4	-31.9	50.3	9.5	8.4	7.5	4.5	4.9
Villazón	42,081	39,866	37,919	42,381	48,306	41.0	-5.3	-4.9	11.8	14.0	2.4	2.1	2.2	2.2	1.8
Zona Franca Villazón	568	921	1,091	422	1,846		62.2	18.4	-61.3	337.1	0.0	0.0	0.1	0.0	0.1
Interior Tarija	12,215	25,205	19,380	12,000	51,126	66.1	106.3	-23.1	-38.1	326.0	0.7	1.3	1.1	0.6	1.9
Bermejo	17,925	19,792	11,742	9,281	19,727	72.4	10.4	-40.7	-21.0	112.5	1.0	1.0	0.7	0.5	0.7
Zona Franca Yacuiba	17,736	17,233	30,192	31,546	41,331	97.5	-2.8	75.2	4.5	31.0	1.0	0.9	1.7	1.6	1.5

La información corresponde a la recaudación por importación según aduana de pago y jurisdicción geográfica de la Gerencia Regional.

El incremento de la recaudación ordinaria en la Gerencia Regional Tarija se explica por el aumento en la recaudación de la aduana Interior Tarija 326%, Zona Franca Villazón 337.1%, Bermejo 112.5%, Yacuiba 50.3%, Zona Franca Yacuiba 31% y Villazón 14%.

La Gerencia Regional de Cochabamba explica el aumento en la recaudación partir del comportamiento registrado en Aduana Interior Sucre 94.3%, Interior Cochabamba 52.2%, Aeropuerto Cochabamba 38.5% y Zona Franca Industrial Cochabamba 12,111.1%.

Principalmente la Zona Franca Industrial La Paz con 5,074.0%, Interior La Paz con 27.7%, Aeropuerto El Alto con 28.7%, Zona Franca La Paz 18.8%, Charaña con 36.8, Guayaramerín con 70.4%, Desaguadero con 24.8% y Zona Franca Desaguadero 32.7%, explican el incremento en los montos recaudados en la Gerencia Regional La Paz.

El incremento de la recaudación en la Gerencia Regional Oruro se explica por el aumento en la administración aduanera de Interior Potosí 509.9%, Interior Oruro 75.1%, Tambo Quemado 72.5% y Zona Franca Oruro 24.7%.

Se explica el aumento en las recaudaciones en la Gerencia Regional Santa Cruz a partir del incremento de Zona Franca Winners 47.5%, Zona Franca Puerto Aguirre 40.5%, Interior Santa Cruz 20.2%, Aeropuerto Viru - Viru 16.9% y Zona Franca Santa Cruz 10.2%.

Entre enero y septiembre de 2005, **quince administraciones de aduana concentran el 84.8%** de las recaudaciones ordinarias, según orden de importancia ellas son: Interior Santa Cruz que recauda el 13.6%, Interior La Paz 12.4%, Zona Franca Winners 10.9%, Zona Franca La Paz 6.2%, Aeropuerto Viru - Viru 5.8%, Interior Cochabamba 5.6%, Aeropuerto El Alto 5.3%, Zona Franca Santa Cruz 5.2%, Tambo Quemado 5%, Yacuiba 4.9%, Zona Franca Cochabamba 2.6%, Interior Tarija 1.9%, Zona Franca Puerto Aguirre 1.8%, Villazón 1.8% y Zona Franca Industrial Cochabamba 1.8%.

RECAUDACIÓN ORDINARIA SEGÚN TIPO DE ADMINISTRACIÓN ADUANERA, Enero a Septiembre de 2001 - 2005 (p)

(En miles de bolivianos)

Tipo de Administración	2001 Ene-Sep	2002 Ene-Sep	2003 Ene-Sep	2004 Ene-Sep	2005 Ene-Sep
TOTAL	1,731,185	1,924,791	1,733,746	1,971,079	2,685,129
Interiores	604,751	716,644	611,914	703,240	969,351
Aeropuertos	226,048	212,032	217,512	262,066	323,666
Fronteras	398,119	359,583	306,052	318,307	442,841
Zonas Francas	501,546	635,429	596,477	685,556	947,499
Postales	720	1,103	1,790	1,910	1,772

Variación Porcentual con Relación a Similar Periodo del Año Anterior

TOTAL	-6.7	11.2	-9.9	13.7	36.2
Interiores	-12.0	18.5	-14.6	14.9	37.8
Aeropuertos	-9.3	-6.2	2.6	20.5	23.5
Fronteras	-8.7	-9.7	-14.9	4.0	39.1
Zonas Francas	4.0	26.7	-6.1	14.9	38.2
Postales	42.5	53.1	62.4	6.7	-7.2

Participación Porcentual

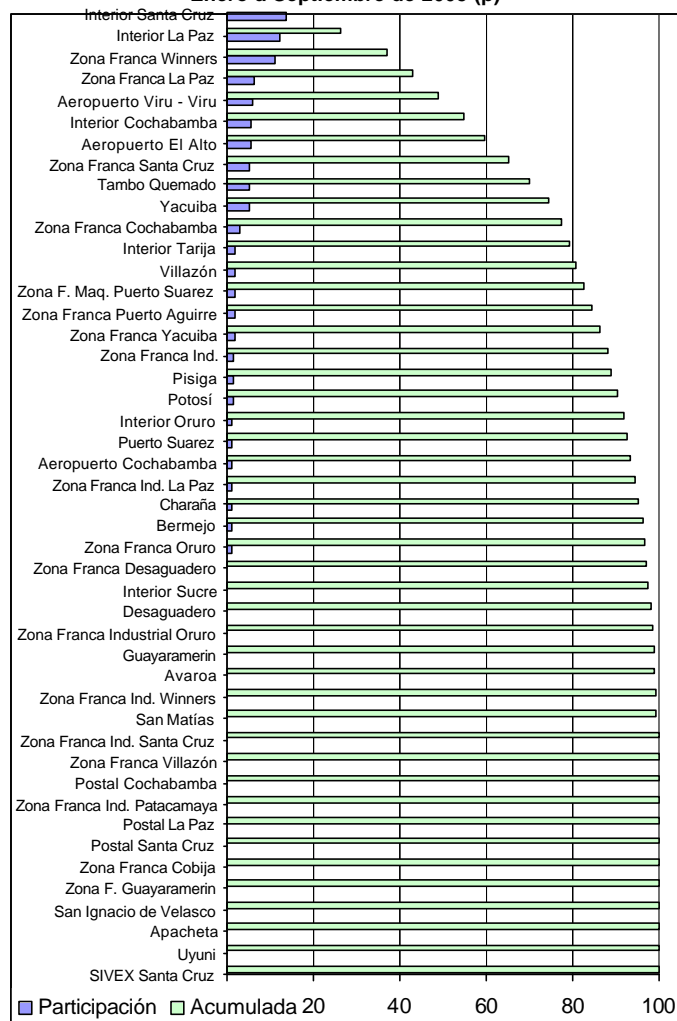
TOTAL	100.0	100.0	100.0	100.0	100.0
Interiores	34.9	37.2	35.3	35.7	36.1
Aeropuertos	13.1	11.0	12.5	13.3	12.1
Fronteras	23.0	18.7	17.7	16.1	16.5
Zonas Francas	29.0	33.0	34.4	34.8	35.3
Postales	0.0	0.1	0.1	0.1	0.1

La información corresponde a la recaudación por importación según aduana de pago y no se refiere a la residencia del importador

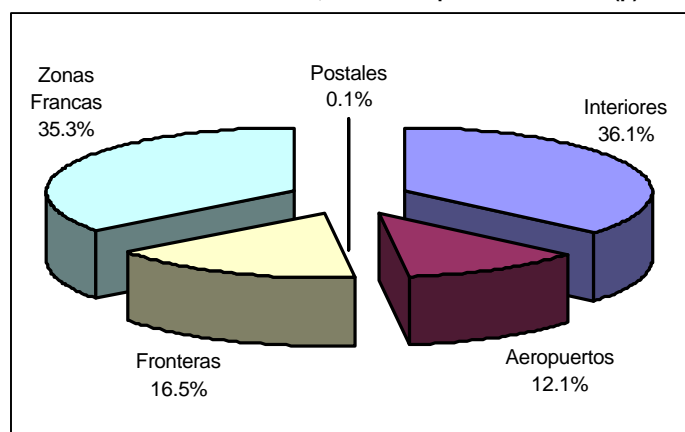
Por tipo de administración aduanera al mes de septiembre de 2005, la recaudación ordinaria tiene el siguiente comportamiento: las aduanas interiores registran crecimiento en 37.8%, las aduanas de aeropuerto crecen en 23.5%, las aduanas de frontera en 39.1%, las zonas francas presentan crecimiento de 38.2% y las aduanas postales disminuyen la recaudación ordinaria en -7.2%.

En el mismo periodo de análisis se presenta la siguiente composición en cuanto a la recaudación ordinaria por tipo de administración aduanera: las aduanas interiores recaudan el 36.1 %, las zonas francas el 35.3%, las aduanas de frontera 16.5%, aduanas de aeropuerto 12.1% y las aduanas postales solamente el 0.1%.

Participación Porcentual en la Recaudación Ordinaria y Recaudación Ordinaria Acumulada Según Administración Aduanera Enero a Septiembre de 2005 (p)

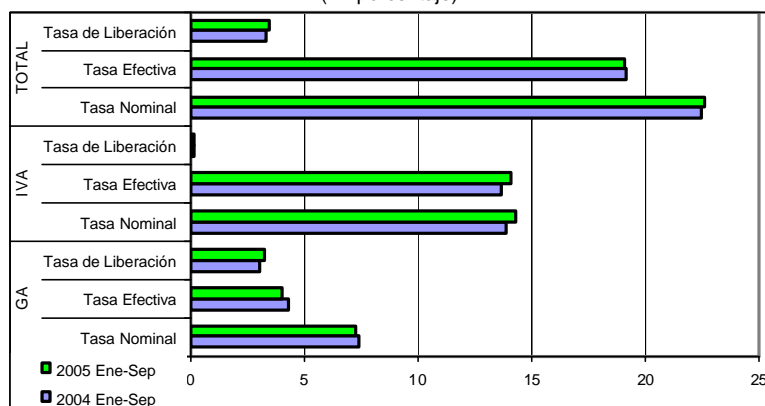


Estructura Porcentual de la Recaudación Ordinaria por Tipo de Administración Aduanera, Enero a Septiembre de 2005 (p)



Indicadores de Recaudación por Importaciones ⁶

**Tasa Efectiva, Tasa de Liberación y Tasa Nominal Según Impuesto
Enero a Septiembre de 2005 (p)**
(En porcentaje)



TASA EFECTIVA SEGÚN IMPUESTO, 2001 - 2005
(En porcentaje)

Tipo de Impuesto	2001 Ene-Sep	2002 Ene-Sep	2003 Ene-Sep	2004 Ene-Sep	2005 Ene-Sep
Total	21.21	18.76	19.04	19.15	19.08
GA	5.15	4.51	4.39	4.31	4.00
IVA	14.24	12.60	13.60	13.70	14.07
ICE	0.42	0.43	0.61	1.04	0.95
IEHD	1.40	1.22	0.45	0.09	0.08

Variación Absoluta					
Total	0.75	-2.45	0.28	0.10	-0.06
GA	0.11	-0.64	-0.13	-0.08	-0.31
IVA	1.28	-1.64	1.00	0.10	0.36
ICE	-0.65	0.01	0.17	0.44	-0.10
IEHD	0.02	-0.18	-0.76	-0.36	-0.02

TASA DE LIBERACIÓN SEGÚN IMPUESTO, 2001 - 2005
(En porcentaje)

Tipo de Impuesto	2001 Ene-Sep	2002 Ene-Sep	2003 Ene-Sep	2004 Ene-Sep	2005 Ene-Sep
Total	4.24	3.39	3.93	3.31	3.47
GA	3.51	2.89	3.15	3.08	3.24
IVA	0.61	0.46	0.73	0.17	0.19
ICE	0.12	0.04	0.05	0.07	0.04

Variación Absoluta					
Total	0.25	-0.85	0.54	-0.62	0.16
GA	-0.95	-0.63	0.27	-0.07	0.16
IVA	-3.33	-0.14	0.26	-0.56	0.03
ICE	0.05	-0.08	0.01	0.01	-0.03

TASA NOMINAL SEGÚN IMPUESTO, 2001 - 2005
(En porcentaje)

Tipo de Impuesto	2001 Ene-Sep	2002 Ene-Sep	2003 Ene-Sep	2004 Ene-Sep	2005 Ene-Sep
Total	25.46	22.16	22.98	22.46	22.56
GA	8.66	7.40	7.54	7.39	7.24
IVA	14.85	13.07	14.33	13.87	14.26
ICE	0.54	0.47	0.66	1.11	0.99
IEHD	1.40	1.22	0.45	0.09	0.08

Variación Absoluta					
Total	1.00	-3.30	0.82	-0.52	0.10
GA	0.60	-1.26	0.14	-0.16	-0.15
IVA	1.11	-1.78	1.26	-0.46	0.39
ICE	-0.72	-0.07	0.19	0.45	-0.13
IEHD	0.02	-0.18	-0.76	-0.36	-0.02

La tasa efectiva de las recaudaciones por importación de mercaderías, a nivel general a septiembre de 2005 registra disminución de -0.06 puntos porcentuales, debido a que de una tasa de 19.15 registrada en los nueve primeros meses de 2004 disminuye a 19.08% en similar periodo de 2005. La tasa efectiva del GA, ICE e IEHD registra disminución de -0.31, -0.10 y -0.02 puntos porcentuales, respectivamente. Por el contrario, la tasa del IVA se incrementa en 0.36 puntos porcentuales.

La tasa efectiva del GA registrada entre enero y septiembre de 2005, es la más baja comparada con la registrada en similares meses del periodo 2001 a 2004, producto del incremento de las liberalizaciones y cambio en la estructura de bienes importados.

A septiembre de 2005 la tasa de liberación del GA es de 3.24%, del IVA es 0.19% y del ICE es 0.04%, evidenciando aumento en el GA en 0.16 puntos porcentuales y 0.03 puntos porcentuales en el IVA, el ICE presenta disminución en -0.03 puntos porcentuales, aspecto que determina que se registre una tasa de liberación a nivel general de 3.47%, con un aumento de 0.16 puntos porcentuales respecto al periodo enero a septiembre de 2004.

La tasa nominal de las recaudaciones aduaneras a nivel general es de 22.56% a septiembre de 2005. El GA registra tasa de 7.24%, el IVA 14.26%, el ICE 0.99% y el IEHD 0.08%. Solamente la tasa nominal del IVA registra un incremento con relación a similar periodo de la gestión 2004, mientras que los restantes tributos por importación registran disminuciones.

Cabe destacar que en el caso del IEHD la tasa efectiva es igual a la tasa nominal, debido a que no existe liberación con referencia a este impuesto.

⁶ Indicadores relacionados a la recaudación por importaciones:

Tasa Efectiva: Muestra el porcentaje que representa la recaudación efectivamente pagada respecto del valor de Importación.

$$\text{Tasa Efectiva} = \frac{\text{Recaudación Pagada (bolivianos)}}{\text{Importación (bolivianos)}}$$

Tasa de Liberación: Muestra el porcentaje que representa la recaudación liberada del pago de tributos respecto del valor de Importación.

$$\text{Tasa de Liberación} = \frac{\text{Recaudación Liberada (bolivianos)}}{\text{Importación (bolivianos)}}$$

Tasa Nominal: Muestra el porcentaje que representa la recaudación potencial respecto del valor de Importación.

$$\text{Tasa Nominal} = \text{Tasa Efectiva} + \text{Tasa de Liberación}$$

Consultas a:

ADUANA NACIONAL DE BOLIVIA - Unidad de Estudios Económicos y Estadística
Av. 20 de Octubre N° 2038 Teléfono 2152881 Fax 2116763 e-mail: ionostre@aduana.gov.bo