

Recaudación Total ¹ para el Tesoro General de la Nación

En los primeros cuatro meses de 2005, la recaudación total por importación de mercancías registra incremento de 13.27% con relación a similar periodo de la gestión 2004, este crecimiento se explica por el aumento en 26.89% en la recaudación ordinaria - que representa el 99.83% de la recaudación total a abril de 2005-, mientras que la recaudación extraordinaria registra disminución en -98.26%, debido a que el Programa de Regularización de Tributos Aduaneros dispuesto por Ley 2492 de 02/08/2003, se encuentra en etapa de conclusión.

La tasa de crecimiento de la recaudación ordinaria registrada en el periodo enero-abril de 2005, es la más alta que se ha registrado en los últimos cinco años.

RECAUDACIÓN TOTAL, Enero a Abril de 2001 - 2005 (p)

(En millones de bolivianos)

Recaudación	2001 Ene-Abr	2002 Ene-Abr	2003 Ene-Abr	2004 Ene-Abr	2005 Ene-Abr
Recaudación Total	747.96	802.63	728.68	911.55	1,051.40
Recaudación Ordinaria	733.91	802.63	728.68	827.17	1,049.64
Recaudación Extraordinaria	14.05			101.02	1.76

Variación Porcentual con Relación a Similar Periodo del Año Anterior

Recaudación Total	-17.51	7.31	-9.21	25.10	13.27
Recaudación Ordinaria	-6.12	9.36	-9.21	13.52	26.89
Recaudación Extraordinaria	-88.76	-100.00			-98.26

Recaudación Ordinaria ²

RECAUDACIÓN ORDINARIA SEGÚN IMPUESTO (p)

Enero a Abril de 2001 - 2005

(En millones de bolivianos)

Impuesto	2001 Ene-Abr	2002 Ene-Abr	2003 Ene-Abr	2004 Ene-Abr	2005 Ene-Abr
Total	733.91	802.63	728.68	827.17	1,049.64
GA	182.13	199.59	167.23	186.15	221.83
IVA	493.71	535.94	524.66	611.88	788.57
ICE	16.60	19.22	22.23	25.51	34.57
IEHD	41.47	47.88	14.55	3.62	4.66

Variación Porcentual con Relación a Similar Periodo del Año Anterior

Total	-6.12	9.36	-9.21	13.52	26.89
GA	-7.72	9.59	-16.21	11.32	19.17
IVA	-0.58	8.55	-2.10	16.62	28.88
ICE	-38.35	15.77	15.67	14.75	35.50
IEHD	-31.85	15.45	-69.60	-75.10	28.62

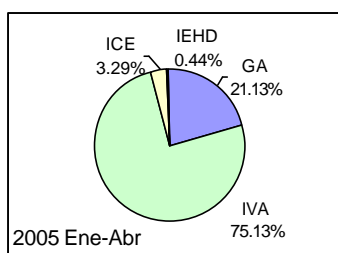
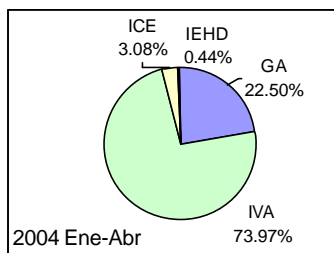
Participación Porcentual

Total	100.00	100.00	100.00	100.00	100.00
GA	24.82	24.87	22.95	22.50	21.13
IVA	67.27	66.77	72.00	73.97	75.13
ICE	2.26	2.39	3.05	3.08	3.29
IEHD	5.65	5.97	2.00	0.44	0.44

Participación en la Recaudación Ordinaria por Impuesto

Enero a Abril de 2004 - 2005 (p)

(En porcentaje)



El aumento de 26.89% en la recaudación ordinaria por importación de mercancías se explica principalmente por el aumento en la recaudación del **Impuesto al Valor Agregado (IVA)** en 28.88% y **Gravamen Arancelario (GA)** en 19.17%. Ambos tributos representan el 96.26% del total de las recaudaciones ordinarias a abril de 2005.

El **Impuesto al Consumo Específico (ICE)** y el **Impuesto Especial a los Hidrocarburos y Derivados (IEHD)** representan en conjunto el 3.74% del total de recaudación ordinaria por importación.

En cuanto a la participación porcentual de los impuestos respecto al total de recaudación ordinaria, se registran los siguientes cambios: el IVA incrementó su nivel de participación de 73.97% registrado en los primeros cuatro meses del año pasado a 75.13% en similar periodo de 2005. El GA a abril de 2004 representaba el 22.50% y en el 2005 participa con el 21.13%. El ICE incrementa su participación de 3.08% registrado de enero a abril de 2004 a 3.29% en similar periodo de 2005.

La tasa de crecimiento del IVA de 28.88% y la del GA de 19.17% son las más altas que se registraron en los últimos cinco años.

RECAUDACIÓN ORDINARIA SEGUN TIPO DE PAGO

Enero a Abril de 2001 - 2005 (p)

(En millones de bolivianos)

Recaudación	2001 Ene-Abr	2002 Ene-Abr	2003 Ene-Abr	2004 Ene-Abr	2005 Ene-Abr
Recaudación Ordinaria	733.91	802.63	728.68	827.17	1,049.64
Recaudación Efectiva	684.18	781.67	695.16	810.32	1,000.20
Recaudación en Valores	49.73	20.96	33.52	16.85	49.43

Variación Porcentual con Relación a Similar Periodo del Año Anterior

Recaudación Ordinaria	-6.12	9.36	-9.21	13.52	26.89
Recaudación Efectiva	-6.49	14.25	-11.07	16.57	23.43
Recaudación en Valores	-0.70	-57.85	59.94	-49.72	193.28

Al mes abril de 2005, la recaudación ordinaria en efectivo registra aumento de 23.43% y la recaudación ordinaria en valores aumentó de 193.28%, comparado con los cuatro primeros meses de la gestión 2004.

¹ **Recaudación Total**, es la recaudación obtenida del pago de tributos por importaciones regulares de mercancías y la recaudación obtenida a partir de la implementación de programas eventuales de regularización impositiva. Se cuantifica para los siguientes tipos de tributos: Gravamen Arancelario (GA), Impuesto al Valor Agregado (IVA), Impuesto al Consumo Específico (ICE) e Impuesto Especial a los Hidrocarburos y Derivados (IEHD).

² **Recaudación Ordinaria**, es la recaudación obtenida del pago de tributos por importaciones regulares de mercancías, cuantificadas según tipo de impuesto y tipo de pago, es decir, pagados en efectivo ó pagados mediante la presentación certificados valorados -valores-.

Recaudación Extraordinaria ³

RECAUDACIÓN EXTRAORDINARIA SEGÚN IMPUESTO, 2003 – 2005 (p)
(En millones de bolivianos)

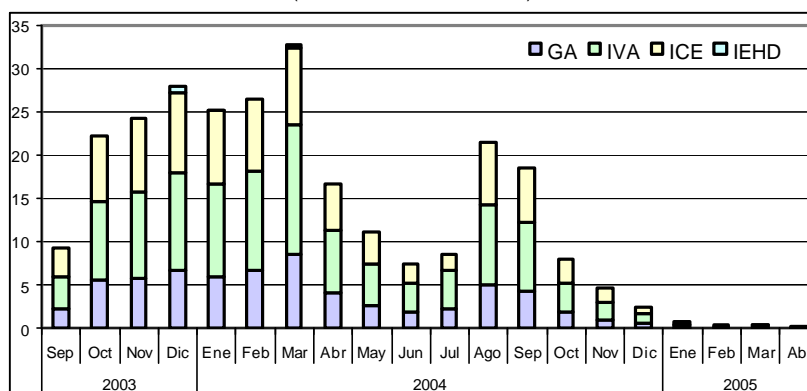
Impuesto	2003					2004												2005					
	Sep	Oct	Nov	Dic	Total	Ene	Feb	Mar	Abr	May	Jun	Jul	Ago	Sep	Oct	Nov	Dic	Total	Ene	Feb	Mar	Abr	Total
Total	9.3	22.2	24.3	28.0	83.9	25.3	26.4	32.7	16.6	11.2	7.5	8.7	21.6	18.7	8.0	4.7	2.5	183.8	0.7	0.4	0.4	0.2	1.8
GA	2.3	5.6	5.9	6.6	20.4	6.0	6.7	8.6	4.1	2.7	1.9	2.4	5.1	4.3	1.9	1.1	0.6	45.2	0.2	0.1	0.1	0.05	0.4
IVA	3.7	9.0	10.0	11.3	34.0	10.7	11.5	14.9	7.2	4.8	3.4	4.4	9.1	7.9	3.3	1.9	1.1	80.2	0.3	0.2	0.2	0.09	0.8
ICE	3.3	7.6	8.5	9.3	28.7	8.3	8.3	9.0	5.4	3.7	2.3	1.9	7.3	6.5	2.8	1.7	0.9	58.0	0.2	0.2	0.1	0.06	0.5
IEHD				0.8	0.8	0.2		0.2										0.4			0.0		0.0

Desde el 19 de septiembre de 2003, fecha en la que se inició el Programa de Regularización de Tributos Aduaneros, se han recaudado 269.46 millones de bolivianos, de este total 115.02 millones corresponden al IVA, 87.25 millones al ICE, 66.06 millones al GA y solamente 1.14 millones al IEHD.

Se recaudó en la gestión 2003, monto de 83.90 millones de bolivianos, en la gestión 2004 valor de 183.81 millones y 1.76 millones de bolivianos entre enero a abril de 2005. La recaudación extraordinaria registrada en los cuatro primeros meses de 2005 es la más baja que se ha registrado desde que se inició el Programa de Regularización, debido a que está concluyendo la misma.

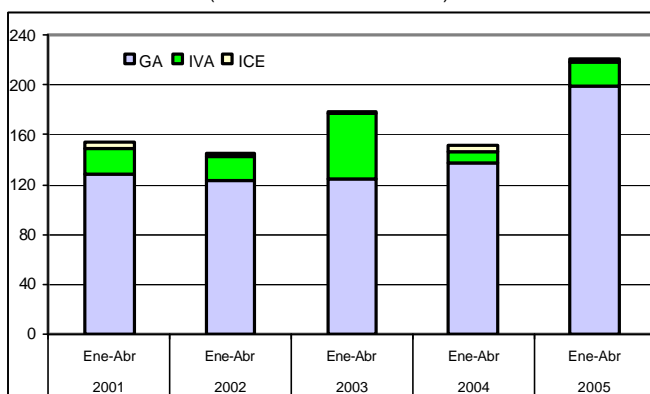
El mayor monto de recaudación extraordinaria se registro en el mes de marzo de la gestión 2004, alcanzando un valor de 32.66 millones de bolivianos.

Recaudación Extraordinaria Según Impuesto, 2003 –2005 (p)
(En millones de bolivianos)



Recaudación Liberada ⁴ del Pago de Tributos

Recaudación Liberada Según Impuesto
Enero a Abril de 2001 – 2005 (p)
(En millones de bolivianos)



La recaudación liberada del pago de tributos en los cuatro primeros meses de 2005, registra aumento de 45.82% con relación a similar periodo del año anterior, este incremento se explica por el aumento en la liberación del GA en 44.36% e IVA en 105.48%.

Del total de recaudación liberada el 89.98% corresponde al GA y 8.75% al IVA.

Al mes de abril de 2005 se registra una recaudación liberada de GA de 198.98 millones de bolivianos, la más alta de los últimos cinco años. El constante aumento de la recaudación liberada del Gravamen Arancelario (GA), se explica por la profundización de los Acuerdos Comerciales que otorgan facilidades en la desgravación arancelaria y por la implementación de políticas económicas que buscan incentivar la producción nacional, reduciendo los costos de producción en base a la disminución de la tasa nominal arancelaria de bienes de capital hasta el cero por ciento.

RECAUDACIÓN LIBERADA SEGÚN IMPUESTO
Enero a Abril de 2001 – 2005 (p)
(En millones de bolivianos)

Impuesto	2001 Ene-Abr	2002 Ene-Abr	2003 Ene-Abr	2004 Ene-Abr	2005 Ene-Abr
Total	153.58	144.86	178.92	151.65	221.14
GA	127.88	123.48	124.97	137.84	198.98
IVA	20.81	18.84	52.10	9.42	19.36
ICE	4.89	2.55	1.85	4.39	2.80

Variación Porcentual con Relación a Similar Periodo del Año Anterior					
Total	-5.60	-5.67	23.51	-15.24	45.82
GA	2.59	-3.44	1.21	10.30	44.36
IVA	-26.18	-9.49	176.58	-81.92	105.48
ICE	-50.37	-47.94	-27.44	137.78	-36.29

Participación Porcentual					
Total	100.00	100.00	100.00	100.00	100.00
GA	83.26	85.24	69.85	90.89	89.98
IVA	13.55	13.00	29.12	6.21	8.75
ICE	3.19	1.76	1.03	2.90	1.27

³ **Recaudación Extraordinaria**, es la recaudación obtenida por el pago de tributos de la implementación de programas de regularización impositiva.

⁴ **Recaudación Liberada**, es la recaudación que se deja de percibir debido al cumplimiento de acuerdos de desgravación arancelaria y la determinación de liberaciones impositivas autorizadas por el Ministerio de Hacienda

Recaudación Ordinaria por Ámbito Geográfico ⁵

RECAUDACIÓN ORDINARIA SEGÚN DEPARTAMENTO

Enero a Abril de 2001 – 2005 (p)

(En miles de bolivianos)

Departamento	2001 Ene-Abr	2002 Ene-Abr	2003 Ene-Abr	2004 Ene-Abr	2005 Ene-Abr
TOTAL	733,911	802,630	728,678	827,171	1,049,636
Chuquisaca	5,555	4,088	2,686	2,199	3,637
La Paz	215,375	222,873	208,584	225,984	289,171
Oruro	97,183	77,552	53,680	70,105	87,453
Cochabamba	70,440	68,773	64,150	73,581	104,596
Potosí	21,604	21,927	20,577	22,488	33,077
Tarija	74,496	80,785	69,529	58,008	98,130
Santa Cruz	247,163	326,052	308,107	372,894	431,435
Beni	2,041	548	1,325	1,906	2,136
Pando	53	31	40	7	

Variación Porcentual con Relación a Similar Periodo del Año Anterior

Departamento	2001	2002	2003	2004	2005
TOTAL	-6.12	9.36	-9.21	13.52	26.89
Chuquisaca	-5.68	-26.41	-34.30	-18.12	65.40
La Paz	-4.09	3.48	-6.41	8.34	27.96
Oruro	-0.45	-20.20	-30.78	30.60	24.75
Cochabamba	-25.62	-2.37	-6.72	14.70	42.15
Potosí	60.25	1.50	-6.16	9.29	47.08
Tarija	-14.66	8.44	-13.93	-16.57	69.17
Santa Cruz	-3.22	31.92	-5.50	21.03	15.70
Beni	-18.69	-73.14	141.65	43.84	12.12
Pando	-83.66	-41.92	31.85	-83.94	

Participación Porcentual

Departamento	2001	2002	2003	2004	2005
TOTAL	100.00	100.00	100.00	100.00	100.00
Chuquisaca	0.76	0.51	0.37	0.27	0.35
La Paz	29.35	27.77	28.62	27.32	27.55
Oruro	13.24	9.66	7.37	8.48	8.33
Cochabamba	9.60	8.57	8.80	8.90	9.97
Potosí	2.94	2.73	2.82	2.72	3.15
Tarija	10.15	10.07	9.54	7.01	9.35
Santa Cruz	33.68	40.62	42.28	45.08	41.10
Beni	0.28	0.07	0.18	0.23	0.20
Pando	0.01	0.00	0.01	0.00	0.00

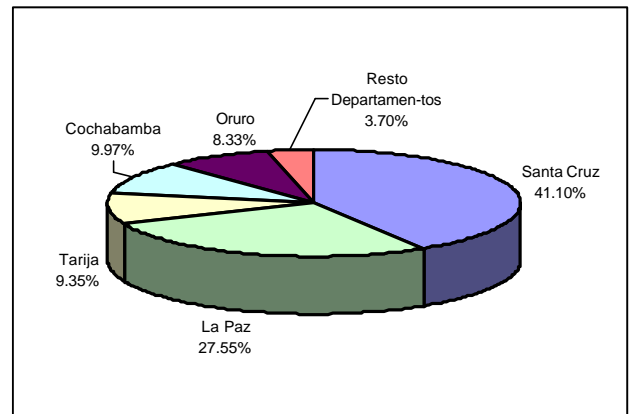
La información corresponde a la recaudación por importación según aduana de pago y no se refiere a la residencia del importador

El incremento de 26.89% en la recaudación ordinaria en los cuatro primeros meses de 2005, se explica según departamento por el aumento del pago de tributos en administraciones de aduana de Tarija 69.17%, Chuquisaca 65.40%, Potosí 47.08%, Cochabamba 42.15%, La Paz 27.96%, Oruro 24.75%, Santa Cruz 15.70% y Beni 12.12%.

Santa Cruz recauda el 41.10% del total de las recaudaciones ordinarias, La Paz el 27.55%, Cochabamba 9.97% y Tarija 9.35%, concentrando estos cuatro departamentos el 87.97% de las recaudaciones ordinarias a abril de 2005. Las administraciones de aduana que se encuentran en los departamentos de Chuquisaca, Oruro, Potosí, Beni y Pando concentran solamente el 12.03% de las recaudaciones ordinarias por importación.

Chuquisaca, Beni y Pando recaudan el 0.35%, 0.20% y 0.00% respectivamente del total de recaudaciones ordinarias.

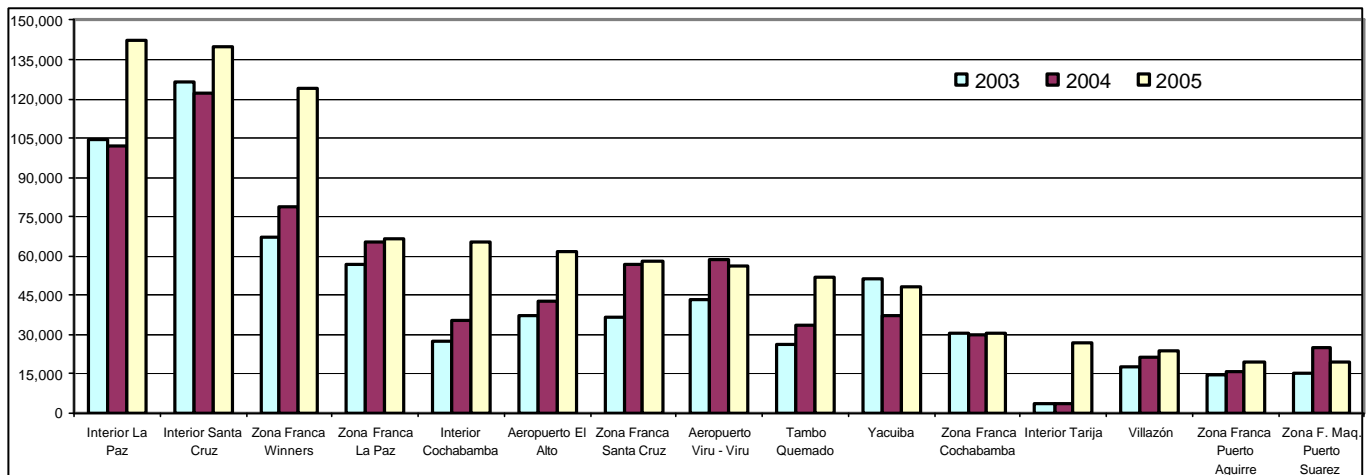
Estructura Porcentual de Recaudación Ordinaria por Departamento Enero a Abril de 2005 (p)



Recaudación Ordinaria Según Administración Aduanera

Enero a Abril de 2003 – 2005 (p)

(En miles de bolivianos)



En los cuatro primeros meses de 2005, la recaudación ordinaria según Gerencia Regional presenta el siguiente comportamiento: se registra aumento en la recaudación ordinaria de la Gerencia Regional Tarija en 54.09%, Gerencia Regional Cochabamba 42.83%, Gerencia Regional Oruro 35.26%, Gerencia Regional La Paz 27.82%, y Gerencia Regional Santa Cruz 15.70%. Es decir ninguna de las gerencias regionales registra disminución en las recaudaciones ordinarias, resultado principalmente del incremento en el nivel de importaciones controladas.

⁵ La Recaudación por Ámbito Geográfico, es aquella que es cuantificada a partir de la agregación de la recaudación obtenida según aduana de pago, la cual no considera la residencia del importador. Los dominios de las agregaciones pueden ser los departamentos, Gerencias Regionales y tipo de Administración Aduanera, que obedecen al ámbito administrativo de la ANB.

Recaudaciones por Importación

5

RECAUDACIÓN ORDINARIA SEGÚN GERENCIA REGIONAL Y ADMINISTRACIÓN DE ADUANA, Enero a Abril de 2001 – 2005 (p)

Administración de Aduana	(En miles de bolivianos)					Variación Porcentual					Participación Porcentual				
	2001	2002	2003	2004	2005	2001	2002	2003	2004	2005	2001	2002	2003	2004	2005
	Ene-Abr	Ene-Abr	Ene-Abr	Ene-Abr	Ene-Abr	Ene-Abr	Ene-Abr	Ene-Abr	Ene-Abr	Ene-Abr	Ene-Abr	Ene-Abr	Ene-Abr	Ene-Abr	Ene-Abr
TOTAL	733,911	802,630	728,661	827,171	1,049,636	-5.96	9.36	-9.22	13.52	26.89	100.00	100.00	100.00	100.00	100.00
LA PAZ	217,469	223,452	209,949	227,896	291,307	-4.36	2.75	-6.04	8.55	27.82	29.63	27.84	28.81	27.55	27.75
Interior La Paz	98,082	104,867	104,213	101,920	142,140	-12.29	6.92	-0.62	-2.20	39.46	13.36	13.07	14.30	12.32	13.54
Aeropuerto El Alto	47,467	41,709	37,319	42,906	61,856	2.12	-12.13	-10.52	14.97	44.17	6.47	5.20	5.12	5.19	5.89
Zona Franca La Paz	48,898	61,233	56,883	65,146	66,227	1.10	25.23	-7.10	14.53	1.66	6.66	7.63	7.81	7.88	6.31
Charaña	2,263	2,016	605	7,905	10,810	-69.30	-10.92	-69.98	1,206.60	36.74	0.31	0.25	0.08	0.96	1.03
Zona Franca Ind. La Paz	31	498	131	512	248	-31.48	1,491.13	-73.75	291.69	-51.58	0.00	0.06	0.02	0.06	0.02
Guayaramerin	1,937	548	1,325	1,906	2,136	-22.82	-71.70	141.65	43.84	12.12	0.26	0.07	0.18	0.23	0.20
Desaguadero	11,299	6,222	2,778	3,004	2,747	157.20	-44.93	-55.35	8.12	-8.56	1.54	0.78	0.38	0.36	0.26
Zona Franca Desaguadero	7,214	6,112	6,371	4,313	4,889	20.23	-15.27	4.22	-32.30	13.34	0.98	0.76	0.87	0.52	0.47
Zona Franca Cobija	53	31	40	7		-83.66	-41.92	31.85	-83.94	-100.00	0.01	0.00	0.01	0.00	0.00
Postal La Paz	121	216	284	277	255	76.11	78.30	31.35	-2.30	-8.03	0.02	0.03	0.04	0.03	0.02
Zona F. Guayaramerin	104						100.00								
ORURO	99,559	80,076	56,419	71,146	96,231	0.61	-19.57	-29.54	26.10	35.26	13.57	9.97	7.74	8.60	9.17
Interior Oruro	17,036	10,720	8,940	8,897	11,985	0.06	-37.07	-16.61	-0.48	34.71	2.32	1.34	1.23	1.08	1.14
Zona Franca Oruro	14,411	20,731	6,637	7,756	9,224	1.36	43.86	-67.98	16.86	18.93	1.96	2.58	0.91	0.94	0.88
Tambo Quemado	50,119	36,697	26,045	33,487	52,092	10.24	-26.78	-29.03	28.58	55.56	6.83	4.57	3.57	4.05	4.96
Pisiga	15,617	9,375	12,058	19,964	14,151	-22.31	-39.97	28.61	65.57	-29.11	2.13	1.17	1.65	2.41	1.35
Uyuni						-100.00									
Potosí	2,376	2,524	2,739	1,041	8,777	78.59	6.25	8.51	-62.00	743.16	0.32	0.31	0.38	0.13	0.84
Apacheta		28										0.00			
COCHABAMBA	75,995	72,861	66,836	75,780	108,234	-24.46	-4.12	-8.27	13.38	42.83	10.35	9.08	9.17	9.16	10.31
Interior Cochabamba	30,604	27,935	27,470	35,366	65,542	-24.55	-8.72	-1.67	28.74	85.33	4.17	3.48	3.77	4.28	6.24
Zona Franca Cochabamba	33,603	34,890	30,217	29,757	30,490	-10.52	3.83	-13.39	-1.52	2.46	4.58	4.35	4.15	3.60	2.90
Zona F. Ind. Cochabamba				188	69					-63.17				0.02	0.01
Aeropuerto Cochabamba	6,096	5,698	6,124	7,963	8,236	-63.00	-6.52	7.47	30.03	3.43	0.83	0.71	0.84	0.96	0.78
Interior Sucre	5,555	4,088	2,686	2,199	3,637	-5.68	-26.41	-34.30	-18.12	65.40	0.76	0.51	0.37	0.27	0.35
Postal Cochabamba	138	250	339	308	259	13.89	81.14	35.82	-9.20	-15.98	0.02	0.03	0.05	0.04	0.02
SANTA CRUZ	247,163	326,052	308,090	372,894	431,435	-3.22	31.92	-5.51	21.03	15.70	33.68	40.62	42.28	45.08	41.10
Interior Santa Cruz	105,047	134,812	126,241	122,223	139,635	1.85	28.33	-6.36	-3.18	14.25	14.31	16.80	17.33	14.78	13.30
Zona Franca Santa Cruz	30,207	36,562	36,512	56,411	58,048	-39.50	21.04	-0.14	54.50	2.90	4.12	4.56	5.01	6.82	5.53
Aeropuerto Viru - Viru	40,989	50,986	43,295	58,794	56,124	-23.91	24.39	-15.09	35.80	-4.54	5.58	6.35	5.94	7.11	5.35
Zona F. Maq. Puerto Suarez	14,658	45,521	15,317	25,336	19,240	-15.32	210.56	-66.35	65.42	-24.06	2.00	5.67	2.10	3.06	1.83
Puerto Suarez	2,279	2,369	2,041	15,037	12,022	-73.54	3.97	-13.84	636.56	-20.05	0.31	0.30	0.28	1.82	1.15
Arroyo Concepción	0	0	3,404	0	0				-100.00		0.00	0.00	0.47	0.00	0.00
Zona Franca Puerto Aguirre	18,361	14,909	14,233	15,784	19,329	45.04	-18.80	-4.54	10.90	22.46	2.50	1.86	1.95	1.91	1.84
San Matías				31	2,620					8,477				0.00	0.25
San Ignacio de Velasco	1,360						-100.00				0.19				
SIVEX Santa Cruz															
Postal Santa Cruz	18	36	115	259	235		96.50	216.87	125.86	-9.10	0.00	0.00	0.02	0.03	0.02
Zona Franca Winners	34,244	40,856	66,932	79,020	124,182	287.15	19.31	63.82	18.06	57.15	4.67	5.09	9.19	9.55	11.83
TARIJA	93,724	100,188	87,367	79,455	122,429	-4.48	6.90	-12.80	-9.06	54.09	12.77	12.48	11.99	9.61	11.66
Yacuiba	53,679	52,772	51,172	37,257	48,471	-32.39	-1.69	-3.03	-27.19	30.10	7.31	6.57	7.02	4.50	4.62
Villazón	19,228	18,993	17,446	21,109	23,497	58.25	-1.22	-8.15	20.99	11.31	2.62	2.37	2.39	2.55	2.24
Zona Franca Villazón		410	392	338	802			-4.30	-13.68	137.13		0.05	0.05	0.04	0.08
Interior Tarija	8,938	14,400	3,636	3,543	26,693	253.98	61.11	-74.75	-2.56	653.45	1.22	1.79	0.50	0.43	2.54
Bermejo	6,325	7,449	3,834	3,780	5,871	56.32	17.78	-48.53	-1.42	55.32	0.86	0.93	0.53	0.46	0.56
Zona Franca Yacuiba	5,555	6,164	10,887	13,429	17,095		10.97	76.60	23.35	27.30	0.76	0.77	1.49	1.62	1.63

La información corresponde a la recaudación por importación según aduana de pago y jurisdicción geográfica de la Gerencia Regional.

El incremento de la recaudación ordinaria en la Gerencia Regional Tarija se explica por el aumento en la recaudación de la aduana Interior Tarija (653.45%), Zona Franca Villazón (137.13%), Bermejo (55.32%), Zona Franca Yacuiba (27.30%), Yacuiba (30.10%) y Villazón (11.31%). La Gerencia Regional de Cochabamba explica el aumento en la recaudación partir del comportamiento registrado en Aduana Interior (85.33%) e Interior Sucre (65.40%), Aeropuerto Cochabamba (3.43%) y Zona Franca Cochabamba (2.46%).

Principalmente Aeropuerto El Alto (44.17%), Aduana Interior La Paz (39.46%), Charaña (36.74%) y Zona Franca Desaguadero (13.34%), explican el incremento en los montos recaudados en la Gerencia Regional La Paz.

El incremento de la recaudación en la Gerencia Regional Oruro se explica por el aumento en la administración aduanera de Tambo Quemado (55.56%), Interior Oruro (34.71%) Zona Franca Oruro (18.93%), y Aduana Interior Potosí (743.16%).

Se explica el aumento en las recaudaciones en la Gerencia Regional Santa Cruz a partir del incremento de Zona Franca Winners (57.15%), Zona Franca Puerto Aguirre (22.46%) y la Aduana Interior Santa Cruz (14.25%) y Zona Franca Santa Cruz (2.90%).

En los cuatro primeros meses de 2005, quince administraciones de aduana concentran el 88.94% de las recaudaciones ordinarias, según orden de importancia ellas son: Aduana Interior La Paz (13.54%), Aduana Interior Santa Cruz (13.30%), Zona Franca Winners (11.83%), Zona Franca La Paz (6.31%), Aduana Interior Cochabamba (6.24%), Aeropuerto El Alto (5.89%), Zona Franca Santa Cruz (5.53%), Aeropuerto Viru Viru (5.35%), Tambo Quemado (4.96%), Yacuiba (4.62%), Zona Franca Cochabamba (2.90%) Interior Tarija (2.54%), , Villazón (2.24%), Zona Franca Puerto Aguirre (1.84%) y Zona Franca Maquiladora Puerto Suárez (1.83%)

RECAUDACIÓN ORDINARIA SEGÚN TIPO DE ADMINISTRACIÓN ADUANERA, Enero a Abril de 2001 – 2005 (p)

(En miles de bolivianos)

Tipo de Administración	2001 Ene-Abr	2002 Ene-Abr	2003 Ene-Abr	2004 Ene-Abr	2005 Ene-Abr
TOTAL	733,911	802,630	728,678	827,171	1,049,636
Interiores	267,638	299,347	275,925	275,189	398,411
Aeropuertos	94,551	98,393	86,738	109,663	126,217
Fronteras	164,106	136,470	120,708	143,448	171,798
Zonas Francas	207,338	267,918	244,569	298,028	352,462
Postales	277	502	738	844	749

Variación Porcentual con Relación a Similar Periodo del Año Anterior

TOTAL	-6.12	9.36	-9.21	13.52	26.89
Interiores	-5.19	11.85	-7.82	-0.27	44.78
Aeropuertos	-19.06	4.06	-11.85	26.43	15.10
Fronteras	-11.71	-16.84	-11.55	18.84	19.76
Zonas Francas	5.48	29.22	-8.71	21.86	18.26
Postales	46.12	80.92	46.93	14.43	-11.26

Participación Porcentual

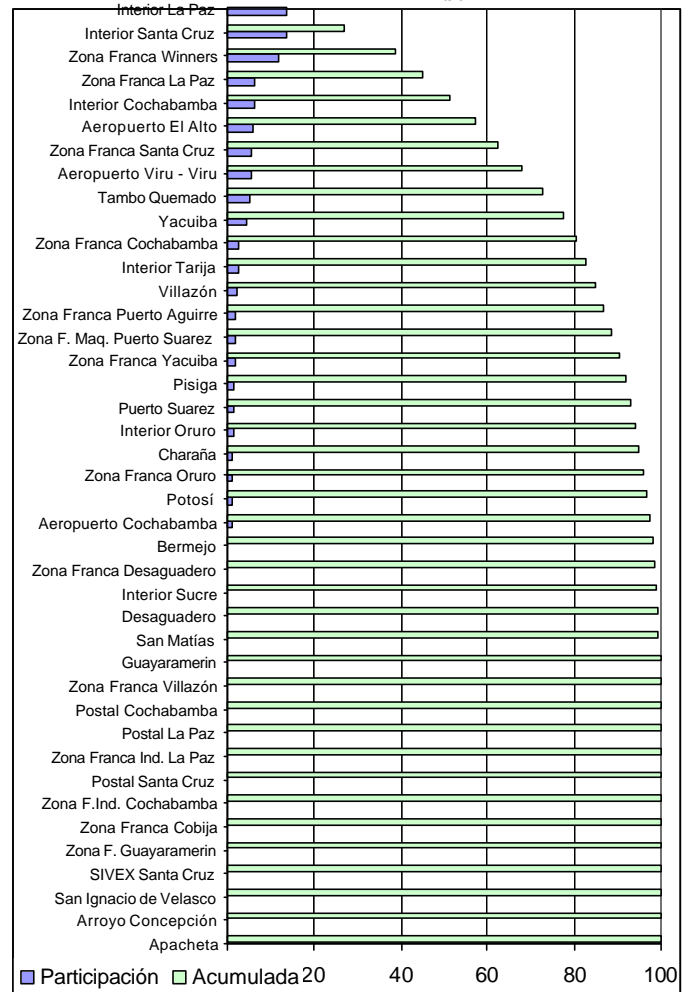
TOTAL	100.00	100.00	100.00	100.00	100.00
Interiores	36.47	37.30	37.87	33.27	37.96
Aeropuertos	12.88	12.26	11.90	13.26	12.02
Fronteras	22.36	17.00	16.57	17.34	16.37
Zonas Francas	28.25	33.38	33.56	36.03	33.58
Postales	0.04	0.06	0.10	0.10	0.07

La información corresponde a la recaudación por importación según aduana de pago y no se refiere a la residencia del importador

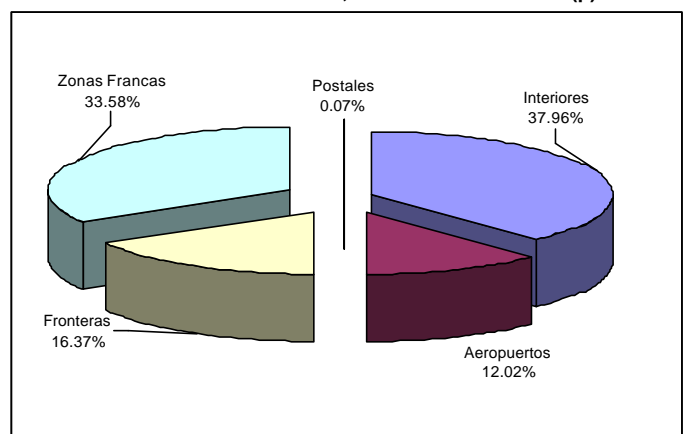
Por tipo de administración aduanera a Abril de 2005, la recaudación ordinaria tiene el siguiente comportamiento: las aduanas interiores registran crecimiento de 44.78%, las aduanas de aeropuerto 15.10%, las aduanas de frontera 19.76%, las zonas francas crecimiento de 18.26% y las aduanas postales disminuyen en -11.26%.

En el mismo periodo de análisis se presenta la siguiente composición en cuanto a la recaudación ordinaria por tipo de administración aduanera: las aduanas interiores recaudan el 37.96%, las zonas francas el 33.58%, las aduanas de frontera 16.37%, aduanas de aeropuerto 12.02% y las aduanas postales solamente el 0.07%.

Participación Porcentual en la Recaudación Ordinaria y Recaudación Ordinaria Acumulada Según Administración Aduanera Enero a Abril de 2005 (p)

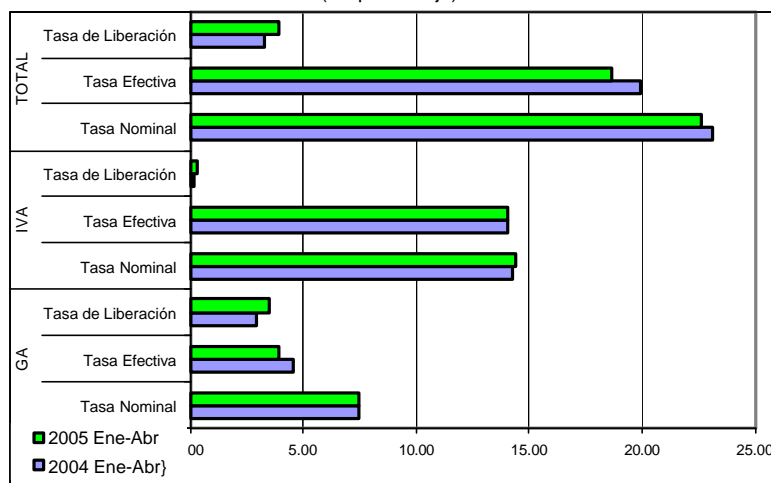


Estructura Porcentual de la Recaudación Ordinaria por Tipo de Administración Aduanera, Enero a Abril de 2005 (p)



Indicadores de Recaudación por Importaciones ⁶

**Tasa Efectiva, Tasa de Liberación y Tasa Nominal Según Impuesto
Enero a Abril de 2005 (p)
(En porcentaje)**



La tasa efectiva de las recaudaciones por importación de mercaderías, a nivel general a abril de 2005 registra disminución de -1.21 puntos porcentuales, debido a que de una tasa de 19.91% registrada en los cuatro primeros meses de 2004 disminuye a 18.70% en similar periodo de 2005. La tasa efectiva del GA, IVA e ICE registran disminución de -0.58, -0.04 y -0.59 puntos porcentuales, respectivamente. La tasa efectiva del GA registrada en enero y abril 2005 es la más baja comparada con similares meses del periodo 2001 – 2004, producto del incremento de las liberalizaciones y cambio en la estructura de bienes importados.

A marzo de 2005 la tasa de liberación del GA es de 3.54%, del IVA es 0.34% y del ICE es 0.05%, evidenciando aumento en el GA en 0.68 puntos porcentuales y 0.58 puntos porcentuales en el IVA, el ICE presenta disminución en -0.04 puntos porcentuales, aspecto que determina que se registre una tasa de liberación a nivel general de 3.93%, con un aumento de 0.68 puntos porcentuales respecto al periodo enero-abril de 2004.

La tasa de liberación general de 3.93% y la correspondiente al GA de 3.54%, registradas en los cuatro primeros meses de 2005, es más alta comparada con las registradas en similares meses del año 2004.

La tasa nominal de las recaudaciones aduaneras a nivel general es de 22.63% a abril de 2005. El GA registra tasa de 7.49%, el IVA 14.38%, el ICE 0.67% y el IEHD 0.08%. Cabe destacar que en el caso del IEHD la tasa efectiva es igual a la tasa nominal, debido a que no existe liberación con referencia a este impuesto.

**TASA EFECTIVA SEGÚN IMPUESTO, 2001 - 2005
(En porcentaje)**

Tipo de Impuesto	2001 Ene-Abr	2002 Ene-Abr	2003 Ene-Abr	2004 Ene-Abr	2005 Ene-Abr
Tasa Efectiva	21.71	19.69	18.20	19.91	18.70
GA	5.37	4.90	4.18	4.54	3.95
IVA	14.55	13.15	13.10	14.07	14.04
ICE	0.58	0.47	0.56	1.21	0.62
IEHD	1.20	1.17	0.36	0.09	0.08

Variación Absoluta

Tasa Efectiva	1.57	-2.02	-1.49	1.71	-1.21
GA	0.41	-0.48	-0.72	0.36	-0.58
IVA	2.34	-1.40	-0.04	0.97	-0.04
ICE	-1.03	-0.11	0.08	0.66	-0.59
IEHD	-0.15	-0.03	-0.81	-0.28	0.00

**TASA DE LIBERACIÓN SEGÚN IMPUESTO, 2001 - 2005
(En porcentaje)**

Tipo de Impuesto	2001 Ene-Abr	2002 Ene-Abr	2003 Ene-Abr	2004 Ene-Abr	2005 Ene-Abr
Tasa de Liberación	4.46	3.55	4.47	3.25	3.93
GA	3.71	3.03	3.12	2.96	3.54
IVA	0.60	0.46	1.30	0.20	0.34
ICE	0.14	0.06	0.05	0.09	0.05

Variación Absoluta

Tasa de Liberación	0.84	-0.90	0.92	-1.22	0.68
GA	-0.95	-0.68	0.09	-0.17	0.58
IVA	-3.33	-0.14	0.84	-1.10	0.14
ICE	0.05	-0.08	-0.02	0.05	-0.04

**TASA NOMINAL SEGÚN IMPUESTO, 2001 - 2005
(En porcentaje)**

Tipo de Impuesto	2001 Ene-Abr	2002 Ene-Abr	2003 Ene-Abr	2004 Ene-Abr	2005 Ene-Abr
Tasa Nominal	26.16	23.24	22.67	23.16	22.63
GA	9.09	7.92	7.30	7.49	7.49
IVA	15.15	13.61	14.40	14.27	14.38
ICE	0.72	0.53	0.60	1.31	0.67
IEHD	1.20	1.17	0.36	0.09	0.08

Variación Absoluta

Tasa Nominal	2.41	-2.92	-0.57	0.49	-0.53
GA	1.35	-1.16	-0.63	0.19	0.00
IVA	2.32	-1.54	0.80	-0.13	0.11
ICE	-1.11	-0.19	0.07	0.71	-0.63
IEHD	-0.15	-0.03	-0.81	-0.28	0.00

⁶ Indicadores relacionados a la recaudación por importaciones:

Tasa Efectiva: Muestra el porcentaje que representa la recaudación efectivamente pagada respecto del valor de Importación.

$$\text{Tasa Efectiva} = \frac{\text{Recaudación Pagada (bolivianos)}}{\text{Importación (bolivianos)}}$$

Tasa de Liberación: Muestra el porcentaje que representa la recaudación liberada del pago de tributos respecto del valor de Importación.

$$\text{Tasa de Liberación} = \frac{\text{Recaudación Liberada (bolivianos)}}{\text{Importación (bolivianos)}}$$

Tasa Nominal: Muestra el porcentaje que representa la recaudación potencial respecto del valor de Importación.

$$\text{Tasa Nominal} = \text{Tasa Efectiva} + \text{Tasa de Liberación}$$

NOTA

Este número no presenta datos de la Recaudación Programada y la tasa de ejecución –Porcentaje de Recaudación Observada respecto a la Recaudación Programada-, en vista de que a la fecha no han sido aprobadas las metas de recaudación 2005 por el Ministerio de Hacienda.

Consultas a:

ADUANA NACIONAL DE BOLIVIA - Unidad de Estudios Económicos y Estadística
Av. 20 de Octubre N° 2038 Teléfono 2152881 Fax 2116763 e-mail: ionostre@aduana.gov.bo