



Recaudaciones por Importación para el Tesoro General de la Nación

N° 10

Octubre 2004

La Paz, Bolivia

Recaudación Total ¹ para el Tesoro General de la Nación

En los primeros nueve meses de la gestión 2004, el total de la recaudación por importación de mercancías registra incremento de 22.76% con relación a similar periodo de la gestión 2003, este crecimiento se explica por el aumento en 13.69% en la recaudación ordinaria, así también por el incremento de la recaudación extraordinaria que alcanza a 168.64 millones de bolivianos por la implementación del Programa de Regularización de Tributos Aduaneros dispuesto por Ley 2492 de 02/08/2003.

La tasa de crecimiento de la recaudación total y la recaudación ordinaria registrada en los primeros nueve meses de 2004, son las más altas que se han registrado en los últimos cinco años.

RECAUDACIÓN TOTAL, Enero a Septiembre de 2000 - 2004

(En millones de bolivianos)

Recaudación	2000	2001	2002	2003	2004
	Ene-Sep	Ene-Sep	Ene-Sep	Ene-Sep	Ene-Sep
Recaudación Total	1,988.18	1,745.23	1,925.92	1,743.07	2,139.72
Recaudación Ordinaria	1,855.35	1,731.18	1,924.79	1,733.75	1,971.08
Recaudación Extraordinaria	132.82	14.05	1.13	9.32	168.64

Variación Porcentual con Relación a Similar Periodo del Año Anterior

Recaudación Total	4.17	-12.22	10.35	-9.49	22.76
Recaudación Ordinaria	6.56	-6.69	11.18	-9.93	13.69
Recaudación Extraordinaria	-20.65	-89.42	-91.97	726.17	1,708.67

Recaudación Ordinaria ²

RECAUDACIÓN ORDINARIA SEGÚN IMPUESTO

Enero a Septiembre de 2000 - 2004

(En millones de bolivianos)

Impuesto	2000	2001	2002	2003	2004
	Ene-Sep	Ene-Sep	Ene-Sep	Ene-Sep	Ene-Sep
Total	1,855.35	1,731.18	1,924.79	1,733.75	1,971.08
GA	461.38	420.60	463.01	399.34	439.53
IVA	1203.41	1164.01	1292.82	1241.01	1457.31
ICE	56.25	31.57	44.23	52.17	64.05
IEHD	134.31	114.99	124.73	41.23	10.19

Variación Porcentual con Relación a Similar Periodo del Año Anterior

Total	6.56	-6.69	11.18	-9.93	13.69
GA	2.99	-8.84	10.08	-13.75	10.06
IVA	4.48	-3.27	11.07	-4.01	17.43
ICE	-30.28	-43.87	40.10	17.93	22.79
IEHD	-14.58	-14.38	8.47	-66.95	-75.29

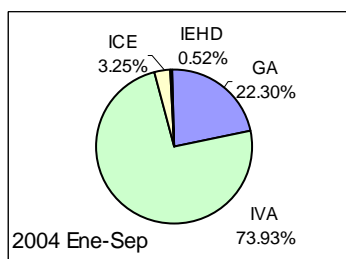
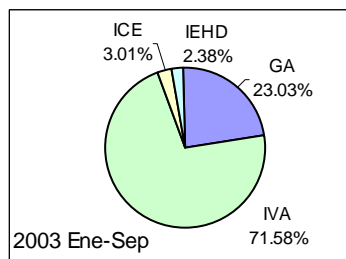
Participación Porcentual

Total	100.00	100.00	100.00	100.00	100.00
GA	24.87	24.30	24.06	23.03	22.30
IVA	64.86	67.24	67.17	71.58	73.93
ICE	3.03	1.82	2.30	3.01	3.25
IEHD	7.24	6.64	6.48	2.38	0.52

Participación en la Recaudación Ordinaria por Impuesto

Enero a Septiembre de 2003 - 2004

(En porcentaje)



El aumento de 13.69% en la recaudación ordinaria por importación de mercancías se explica principalmente por el aumento en la recaudación del **Impuesto al Valor Agregado (IVA)** en 17.43% y **Gravamen Arancelario (GA)** en 10.06%. Ambos tributos representan el 96.23% del total de las recaudaciones en el periodo de referencia. El **Impuesto al Consumo Específico (ICE)** y el **Impuesto Especial a los Hidrocarburos y sus Derivados (IEHD)** representan en conjunto el 3.77% de las recaudaciones por importación.

En cuanto a la participación porcentual de los impuestos respecto al total de recaudación ordinaria, se registran los siguientes cambios: el IVA incrementó su nivel de participación de 71.58% registrado en los primeros nueve meses del año pasado a 73.93% en similar periodo de 2004. El GA en los nueve primeros meses de 2003 representaba el 23.03% y en el 2004 participa con el 22.30%. El IEHD disminuye su participación de 2.38% registrado entre enero y septiembre de 2003 a 0.52% en similar periodo de 2004.

La tasa de crecimiento del IVA de 17.43%, representa la más alta de los últimos cinco años.

RECAUDACIÓN ORDINARIA SEGUN TIPO DE PAGO

Enero a Septiembre 2000 - 2004

(En millones de bolivianos)

Recaudación	2000	2001	2002	2003	2004
	Ene-Sep	Ene-Sep	Ene-Sep	Ene-Sep	Ene-Sep
Recaudación Ordinaria	1,855.35	1,731.18	1,924.79	1,733.75	1,971.08
Recaudación Efectiva	1,750.27	1,645.13	1,876.00	1,679.36	1,915.62
Recaudación en Valores	105.08	86.05	48.79	54.39	55.46

Variación Porcentual con Relación a Similar Periodo del Año Anterior

Recaudación Ordinaria	6.56	-6.69	11.18	-9.93	13.69
Recaudación Efectiva	17.16	-6.01	14.03	-10.48	14.07
Recaudación en Valores	-57.49	-18.11	-43.30	11.47	1.97

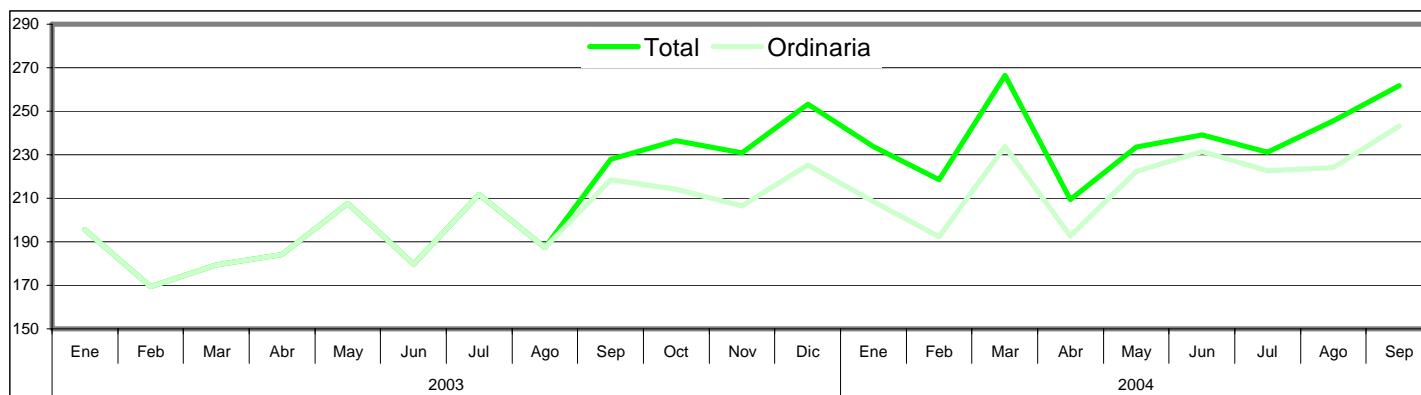
En el periodo comprendido entre enero a septiembre de 2004, la recaudación en efectivo registra aumento de 14.07% y la recaudación en valores aumento de 1.97%, comparado con similar periodo de la gestión 2003.

¹ **Recaudación Total**, es la recaudación obtenida del pago de tributos por importaciones regulares de mercancías y la recaudación obtenida a partir de la implementación de programas eventuales de regularización impositiva. Se cuantifica para los siguientes tipos de tributos: Gravamen Arancelario (GA), Impuesto al Valor Agregado (IVA), Impuesto al Consumo Específico (ICE) e Impuesto Especial a los Hidrocarburos y Derivados (IEHD).

² **Recaudación Ordinaria**, es la recaudación obtenida del pago de tributos por importaciones regulares de mercancías, cuantificadas según tipo de impuesto y tipo de pago, es decir, pagados en efectivo ó pagados mediante la presentación certificados valorados –valores-.

Recaudaciones por Importación

Recaudación Total y Ordinaria según Año y Mes, 2003 – 2004
(En millones de bolivianos)



Recaudación Extraordinaria³

RECAUDACIÓN EXTRAORDINARIA SEGÚN IMPUESTO, 2003 - 2004

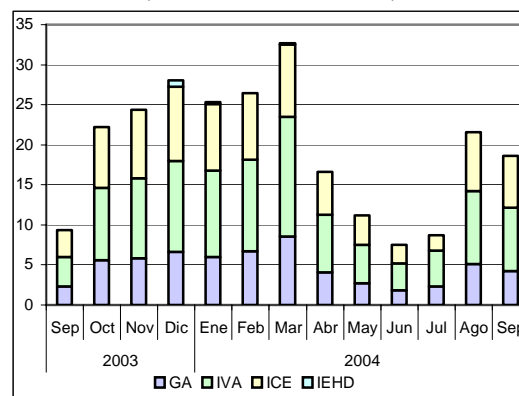
(En millones de bolivianos)

Impuesto	2003					2004												
	Sep	Oct	Nov	Dic	Total	Ene	Feb	Mar	Abr	May	Jun	Jul	Ago	Sep	Total			
Total	9.32	22.20	24.34	28.03	83.90	25.29	26.42	32.66	16.64	11.18	7.52	8.69	21.59	18.65	168.64			
GA	2.29	5.62	5.86	6.64	20.41	6.03	6.68	8.55	4.09	2.72	1.85	2.35	5.13	4.26	41.66			
IVA	3.71	9.02	9.97	11.31	34.01	10.72	11.49	14.93	7.15	4.79	3.37	4.43	9.13	7.91	73.91			
ICE	3.33	7.56	8.51	9.30	28.71	8.35	8.26	9.01	5.40	3.68	2.30	1.90	7.33	6.48	52.70			
IEHD				0.77	0.77	0.20		0.17							0.37			

Desde el 19 de septiembre de 2003, fecha en la que se inició el Programa de Regularización de Tributos Aduaneros, se ha recaudado a septiembre de 2004, monto de 252.54 millones de bolivianos, de los cuales 62.07 millones corresponden al GA, 107.93 millones de bolivianos al IVA, 81.41 millones de bolivianos al ICE y 1.14 millones de bolivianos al IEHD. La recaudación extraordinaria registrada en septiembre de 2004 es mayor respecto a la registrada en los meses de abril a julio de 2004.

Recaudación Extraordinaria Según Impuesto
2003 – 2004

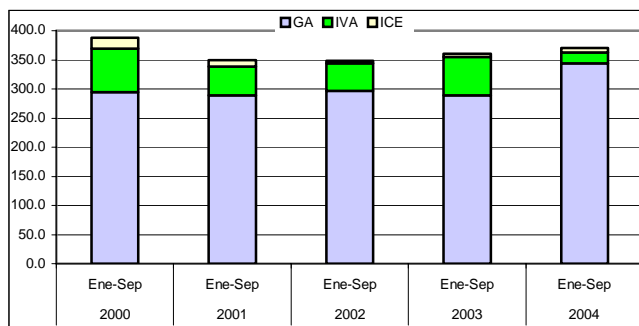
(En millones de bolivianos)



Recaudación Liberada⁴ del Pago de Tributos

Recaudación Liberada Según Impuesto
Enero a Septiembre de 2000 – 2004

(En millones de bolivianos)



La recaudación liberada del pago de tributos, entre enero a septiembre de 2004, registra aumento de 2.78% con relación a similar periodo del año anterior, este incremento es explicado por el aumento en la liberación del GA en 19.26%, mientras que, el IVA registra disminución en la liberación de tributos en -72.24%. Del total de recaudación liberada el 93.00% corresponde al GA, 4.99% al IVA y 2.01% al ICE.

RECAUDACIÓN LIBERADA SEGÚN IMPUESTO
Enero a Septiembre de 2000 - 2004

(En millones de bolivianos)

Impuesto	2000	2001	2002	2003	2004
	Ene-Sep	Ene-Sep	Ene-Sep	Ene-Sep	Ene-Sep
Total	387.56	348.92	348.04	360.02	370.01
GA	294.22	289.03	296.29	288.53	344.11
IVA	74.84	49.97	47.47	66.56	18.47
ICE	18.51	9.92	4.29	4.93	7.43

Variación Porcentual con Relación a Similar Periodo del Año Anterior

	2000	2001	2002	2003	2004
Total	-39.68	-9.97	-0.25	3.44	2.78
GA	-9.38	-1.76	2.51	-2.62	19.26
IVA	-75.30	-33.24	-5.00	40.22	-72.24
ICE	25.05	-46.40	-56.76	15.04	50.63

Participación Porcentual

	2000	2001	2002	2003	2004
Total	100.00	100.00	100.00	100.00	100.00
GA	75.91	82.84	85.13	80.14	93.00
IVA	19.31	14.32	13.64	18.49	4.99
ICE	4.77	2.84	1.23	1.37	2.01

³ **Recaudación Extraordinaria**, es la recaudación obtenida por el pago de tributos de la implementación de programas de regularización impositiva.

⁴ **Recaudación Liberada**, es la recaudación que se deja de percibir debido al cumplimiento de acuerdos de desgravación arancelaria y la determinación de liberaciones impositivas autorizadas por el Ministerio de Hacienda.

Recaudación Programada ⁵ por el Presupuesto General de la Nación

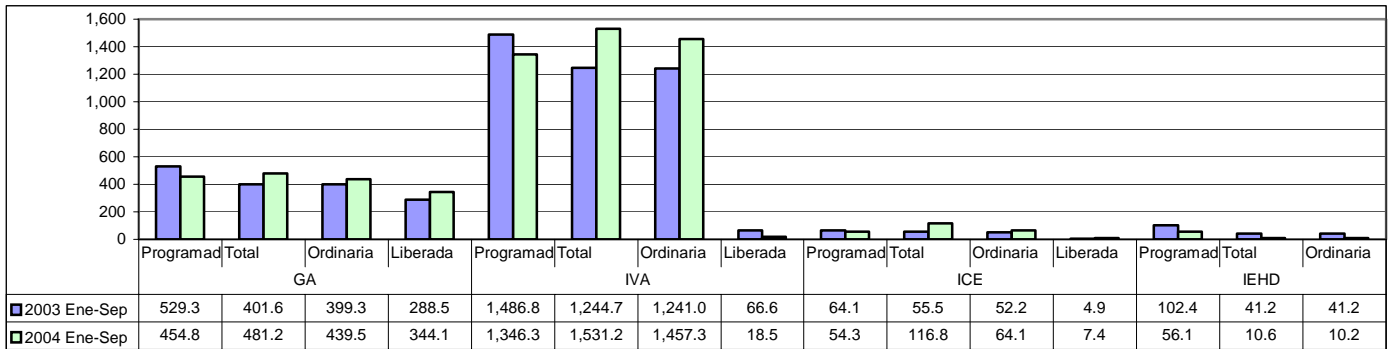
RECAUDACIÓN PROGRAMADA SEGÚN IMPUESTO Enero a Septiembre de 2004 (En millones de bolivianos)

Impuesto	Programada	Total	Variación	
			Absoluta	Relativa
Total	1,911.57	2,139.72	228.15	11.94
GA	454.83	481.19	26.36	5.80
IVA	1,346.29	1,531.22	184.93	13.74
ICE	54.35	116.75	62.41	114.83
IEHD	56.11	10.56	-45.55	-81.19

La Recaudación Programada para los primeros nueve meses de 2004 es de 1.911.57 millones de bolivianos y la recaudación total registrada es de 2.139.72 millones de bolivianos, determinando aumento de 228.15 millones de bolivianos ó incremento de 11.94%, respecto a la recaudación programada para el periodo enero-septiembre de 2004.

En el siguiente gráfico se presentan por tipo de impuesto la recaudación programada, observada -a nivel total-, ordinaria y liberada, evidenciando en todos los casos que la total es mayor a la ordinaria, este aspecto se explica por la recaudación extraordinaria que se registra en los nueve primeros meses de 2004.

Recaudación Programada, Total, Ordinaria y Liberada Según Impuesto, Enero a Septiembre de 2003 - 2004
(En millones de bolivianos)



Recaudación Ordinaria por Ámbito Geográfico ⁶

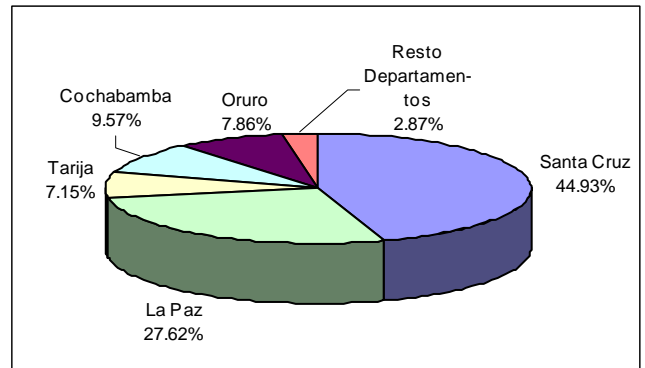
RECAUDACIÓN ORDINARIA SEGÚN DEPARTAMENTO Enero a Septiembre de 2000 - 2004 (En miles de bolivianos)

Departamento	2000 Ene-Sep	2001 Ene-Sep	2002 Ene-Sep	2003 Ene-Sep	2004 Ene-Sep
TOTAL	1,855,354	1,731,185	1,924,791	1,733,746	1,971,079
Chuquisaca	24,196	8,852	6,359	5,405	5,582
La Paz	524,605	529,792	505,383	484,710	544,315
Oruro	221,444	198,335	172,083	145,384	154,994
Cochabamba	206,558	153,157	151,591	152,986	188,593
Potosí	34,916	46,268	45,840	43,165	47,417
Tarija	213,805	211,828	224,792	190,709	140,922
Santa Cruz	625,606	577,939	817,229	707,576	885,665
Beni	3,694	4,804	1,343	3,451	3,585
Pando	529	209	172	360	7

El incremento de 13.69% en la recaudación ordinaria en los nueve primeros meses de 2004, se explica según departamento por el aumento del pago de tributos en aduanas de Santa Cruz 25.17%, Cochabamba 23.27%, Oruro 6.61%, La Paz 12.30%, Potosí 9.85%, Beni 3.87% y Chuquisaca 3.27%. los mismos que representan el 92.85% del total de recaudaciones ordinarias.

Por otro lado, los departamentos que registran reducción en las recaudaciones son: Tarija -26.11% y Pando -98.19%.

Estructura Porcentual de la Recaudación Ordinaria por Departamento Enero a Septiembre de 2004



Variación Porcentual con Relación a Similar Periodo del Año Anterior					
	2000	2001	2002	2003	2004
TOTAL	6.56	-6.69	11.18	-9.93	13.69
Chuquisaca	477.00	-63.41	-28.17	-14.99	3.27
La Paz	17.25	0.99	-4.61	-4.09	12.30
Oruro	40.27	-10.44	-13.24	-15.52	6.61
Cochabamba	-3.66	-25.85	-1.02	0.92	23.27
Potosí	6.82	32.51	-0.93	-5.83	9.85
Tarija	22.46	-0.92	6.12	-15.16	-26.11
Santa Cruz	-10.70	-7.62	41.40	-13.42	25.17
Beni	76.53	30.04	-72.04	156.93	3.87
Pando	-5.24	-60.52	-17.72	109.37	-98.19

Participación Porcentual					
	2000	2001	2002	2003	2004
TOTAL	100.00	100.00	100.00	100.00	100.00
Chuquisaca	1.30	0.51	0.33	0.31	0.28
La Paz	28.28	30.60	26.26	27.96	27.62
Oruro	11.94	11.46	8.94	8.39	7.86
Cochabamba	11.13	8.85	7.88	8.82	9.57
Potosí	1.88	2.67	2.38	2.49	2.41
Tarija	11.52	12.24	11.68	11.00	7.15
Santa Cruz	33.72	33.38	42.46	40.81	44.93
Beni	0.20	0.28	0.07	0.20	0.18
Pando	0.03	0.01	0.01	0.02	0.00

La información corresponde a la recaudación por importación según aduana de pago y no se refiere a la residencia del importador

⁵ **Recaudación Programada**, es la recaudación determinada por el Ministerio de Hacienda, a partir del Presupuesto General de la Nación, la cual establece metas por impuesto y su cuantificación considera la estimación de la evolución de principales agregados macroeconómicos y un grado de eficiencia de la ANB.

⁶ **La Recaudación por Ámbito Geográfico**, es aquella que es cuantificada a partir de la agregación de la recaudación obtenida según aduana de pago, la cual no considera la residencia del importador. Los dominios de las agregaciones pueden ser los departamentos, Gerencias Regionales y tipo de Administración Aduanera, que obedecen al ámbito administrativo de la ANB.

Recaudaciones por Importación

RECAUDACIÓN ORDINARIA SEGÚN GERENCIA REGIONAL Y ADMINISTRACIÓN DE ADUANA, Enero a Septiembre de 2000 - 2004

Administración de Aduana	(En miles de bolivianos)					Variación Porcentual					Participación Porcentual				
	2000	2001	2002	2003	2004	2000	2001	2002	2003	2004	2000	2001	2002	2003	2004
	Ene-Sep	Ene-Sep	Ene-Sep	Ene-Sep	Ene-Sep	Ene-Sep	Ene-Sep	Ene-Sep	Ene-Sep	Ene-Sep	Ene-Sep	Ene-Sep	Ene-Sep	Ene-Sep	Ene-Sep
TOTAL	1,855,354	1,731,185	1,924,791	1,733,746	1,971,079	6.56	-6.69	11.18	-9.93	13.69	100.00	100.00	100.00	100.00	100.00
LA PAZ	528,828	534,805	506,897	488,520	547,906	17.50	1.13	-5.22	-3.63	12.16	28.50	30.89	26.34	28.18	27.80
Interior La Paz	244,915	252,239	250,415	239,461	260,940	2.56	2.99	-0.72	-4.37	8.97	13.20	14.57	13.01	13.81	13.24
Aeropuerto El Alto	104,843	112,865	90,035	85,566	109,977	13.45	7.65	-20.23	-4.96	28.53	5.65	6.52	4.68	4.94	5.58
Zona Franca La Paz	128,314	121,791	133,522	134,863	140,262	35.11	-5.08	9.63	1.00	4.00	6.92	7.04	6.94	7.78	7.12
Charaña	18,894	6,473	3,320	5,328	16,766	1,126.50	-65.74	-48.71	60.49	214.64	1.02	0.37	0.17	0.31	0.85
Zona Franca Ind. La Paz	253	84	642	548	654	-94.33	-66.91	665.25	-14.62	19.43	0.01	0.00	0.03	0.03	0.03
Guayaramerín	3,694	4,230	1,343	3,451	1,906	76.53	14.49	-68.25	156.93	-44.78	0.20	0.24	0.07	0.20	0.10
Desaguadero	12,426	20,540	13,481	6,568	6,294	23.07	65.30	-34.37	-51.27	-4.18	0.67	1.19	0.70	0.38	0.32
Zona Franca Desaguadero	14,744	15,437	13,484	11,698	8,764	197.21	4.70	-12.66	-13.25	-25.08	0.79	0.89	0.70	0.67	0.44
Zona Franca Cobija	529	209	172	360	7	-5.24	-60.52	-17.72	109.37	-98.19	0.03	0.01	0.01	0.02	0.00
Postal La Paz	215	362	486	676	658	44.05	68.62	34.12	39.16	-2.77	0.01	0.02	0.03	0.04	0.03
Zona Franca Guayaramerín		574			1,679		100.00					0.03			0.09
ORURO	226,509	201,955	177,135	149,539	159,608	26.93	-10.84	-12.29	-15.58	6.73	12.21	11.67	9.20	8.63	8.10
Interior Oruro	43,294	31,605	22,893	17,997	16,966	-11.87	-27.00	-27.56	-21.39	-5.73	2.33	1.83	1.19	1.04	0.86
Zona Franca Oruro	29,740	32,295	33,941	19,835	15,516	26.09	8.59	5.10	-41.56	-21.77	1.60	1.87	1.76	1.14	0.79
Tambo Quemado	106,460	104,416	94,662	76,244	77,267	30.19	-1.92	-9.34	-19.46	1.34	5.74	6.03	4.92	4.40	3.92
Pisiga	41,949	30,019	20,587	31,308	45,244	1,145.22	-28.44	-31.42	52.07	44.51	2.26	1.73	1.07	1.81	2.30
Uyuni	815					-94.39	-100.00				0.04				
Potosí	4,249	3,620	4,948	4,156	4,614	-29.72	-14.82	36.70	-16.02	11.03	0.23	0.21	0.26	0.24	0.23
Apacheta			104						-100.00						
COCHABAMBA	230,755	162,010	157,950	158,392	194,175	5.56	-29.79	-2.51	0.28	22.59	12.44	9.36	8.21	9.14	9.85
Interior Cochabamba	98,498	63,607	66,902	67,222	98,758	-29.69	-35.42	5.18	0.48	46.91	5.31	3.67	3.48	3.88	5.01
Zona Franca Cochabamba	78,911	75,408	70,359	70,935	69,023	26.97	-4.44	-6.69	0.82	-2.69	4.25	4.36	3.66	4.09	3.50
Zona F.Ind. Cochabamba				27	393					1,351.12				0.00	0.02
Aeropuerto Cochabamba	28,859	13,829	13,802	14,060	19,706	141.08	-52.08	-0.19	1.87	40.16	1.56	0.80	0.72	0.81	1.00
Interior Sucre	24,196	8,852	6,359	5,405	5,582	477.00	-63.41	-28.17	-14.99	3.27	1.30	0.51	0.33	0.31	0.28
Postal Cochabamba	290	313	527	743	712	49.90	8.18	68.20	40.91	-4.13	0.02	0.02	0.03	0.04	0.04
SANTA CRUZ	625,606	577,939	817,229	707,576	885,665	-10.70	-7.62	41.40	-13.42	25.17	33.72	33.38	42.46	40.81	44.93
Interior Santa Cruz	264,972	232,614	339,922	258,293	304,379	-34.26	-12.21	46.13	-24.01	17.84	14.28	13.44	17.66	14.90	15.44
Zona Franca Santa Cruz	102,005	71,730	81,492	91,809	125,546	9.23	-29.68	13.61	12.66	36.75	5.50	4.14	4.23	5.30	6.37
Aeropuerto Viru - Viru	115,483	99,354	108,195	117,886	132,383	19.53	-13.97	8.90	8.96	12.30	6.22	5.74	5.62	6.80	6.72
Zona F. Maq. Puerto Suarez	33,650	39,699	135,548	39,688	59,359	-32.33	17.97	241.44	-70.72	49.57	1.81	2.29	7.04	2.29	3.01
Puerto Suarez	21,579	5,469	3,866	3,989	29,219	-21.86	-74.65	-29.32	3.19	632.44	1.16	0.32	0.20	0.23	1.48
Zona Franca Puerto Aguirre	40,130	50,123	41,786	37,292	34,529	33.50	24.90	-16.63	-10.75	-7.41	2.16	2.90	2.17	2.15	1.75
San Matías	2			107	683		-100.00			540.43	0.00				0.03
San Ignacio de Velasco	2,835	3,014					6.31	-100.00			0.15	0.17	0.00		
SIVEX Santa Cruz						-100.00									
Postal Santa Cruz	1	45	90	371	541	-93.30	4,290.95	100.65	314.50	45.59	0.00	0.00	0.00	0.02	0.03
Zona Franca Winners	44,948	75,890	106,330	158,140	199,027		68.84	40.11	48.73	25.85	2.42	4.38	5.52	9.12	10.10
TARIJA	243,657	254,477	265,580	229,719	183,725	25.92	4.44	4.36	-13.50	-20.02	13.13	14.70	13.80	13.25	9.32
Yacuiba	187,076	163,952	162,562	129,396	88,095	16.49	-12.36	-0.85	-20.40	-31.92	10.08	9.47	8.45	7.46	4.47
Villazón	29,852	42,081	39,866	37,919	42,381	146.54	40.97	-5.26	-4.89	11.77	1.61	2.43	2.07	2.19	2.15
Zona Franca Villazón		568	921	1,091	422				62.23	18.42		0.03	0.05	0.06	0.02
Interior Tarija	7,352	12,215	25,205	19,380	12,000	35.78	66.14	106.35	-23.11	-38.08	0.40	0.71	1.31	1.12	0.61
Bermejo	10,395	17,925	19,792	11,742	9,281	21.17	72.43	10.42	-40.67	-20.95	0.56	1.04	1.03	0.68	0.47
Zona Franca Yacuiba	8,982	17,736	17,233	30,192	31,546		97.46	-2.84	75.20	4.48	0.48	1.02	0.90	1.74	1.60

La información corresponde a la recaudación por importación según aduana de pago y jurisdicción geográfica de la Gerencia Regional.

En los primeros nueve meses de la gestión 2004, la recaudación ordinaria según Gerencia Regional presenta el siguiente comportamiento: se registra aumento en la recaudación ordinaria de la Gerencia Regional Santa Cruz 25.17%, Gerencia Regional Cochabamba 22.59%, Gerencia Regional La Paz 12.16% y Gerencia Regional Oruro 6.73%. Mientras que la Gerencia Regional Tarija registra disminución de -20.02%, esta reducción esta explicada principalmente por la disminución en la recaudación de IEHD, en vista de que las tasas del IEHD disminuyeron, por ejemplo a partir del 13 de enero de 2004 la Superintendencia de Hidrocarburos, mediante Resolución Administrativa SSDH N° 0035/2004 modifica la tasa del IEHD para importación de diesel oil a cero.

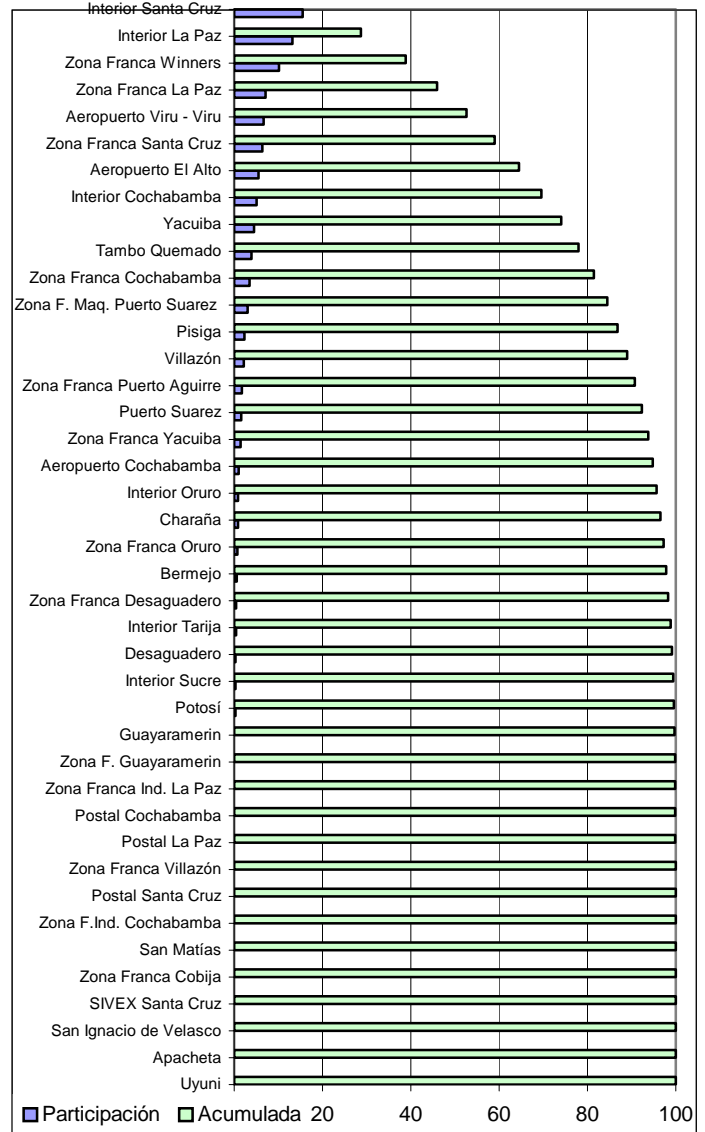
El aumento en la recaudación de la Gerencia Regional Santa Cruz se explica por el incremento de la administración aduanera de Zona Franca Santa Cruz (36.75%), Zona Franca Maquiladora Puerto Suárez (49.57%), Zona Franca Winners (25.85%), Aduana Interior (17.84%) y Aeropuerto Viru Viru (12.30%). La Gerencia Regional de Cochabamba explica el aumento en la recaudación partir del comportamiento registrado en Aduana Interior (46.91%), Aeropuerto Cochabamba (40.16%), Interior Sucre (3.27%) y Zona Franca Industrial Cochabamba. El incremento de la recaudación en la Gerencia Regional Oruro se explica por el aumento en la administración aduanera de Pisiga (44.51%), Tambo Quemado (1.34%) y Aduana Interior Potosí (11.03%).

Aeropuerto El Alto (28.53%), Aduana Interior La Paz (8.97%), Zona Franca La Paz (4.00%), Zona Franca Industrial La Paz (19.43%) y Charaña explican el incremento en los montos recaudados en la Gerencia Regional La Paz.

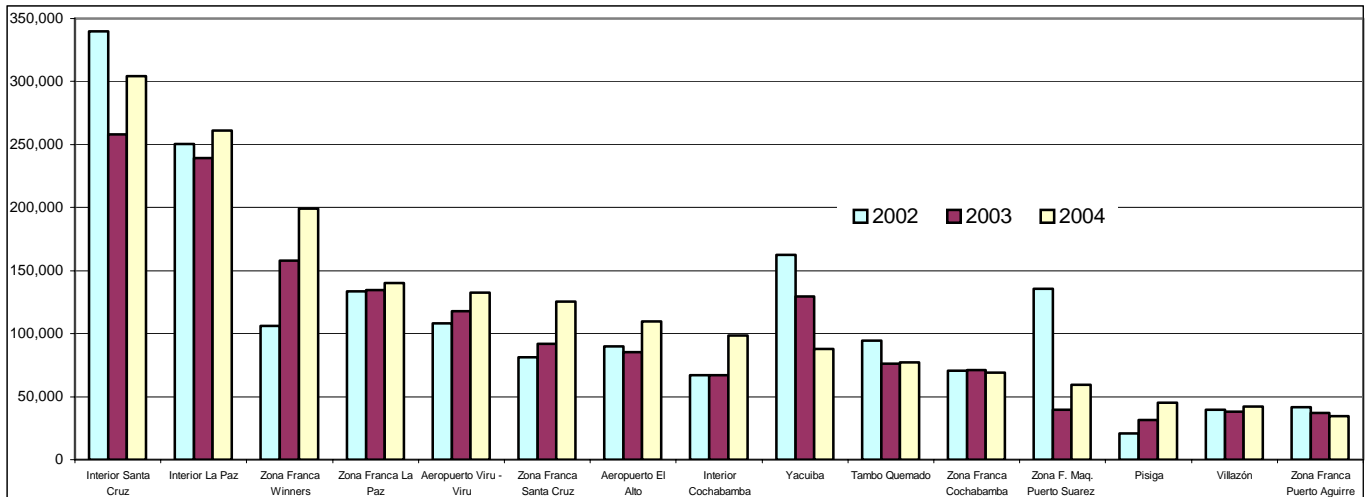
La caída de la recaudación en la Gerencia Regional Tarija se explica por la disminución en la aduana de Yacuiba (-31.92%), Bermejo (-20.95%) y Aduana Interior Tarija (-38.08%).

En el periodo enero a septiembre de 2004, quince administraciones de aduana concentran el 90.67% de las recaudaciones ordinarias, según orden de importancia ellas son: Aduana Interior Santa Cruz (15.44%), Aduana Interior La Paz (13.24%), Zona Franca Winners (10.10%), Zona Franca La Paz (7.12%), Aeropuerto Viru Viru (6.72%), Zona Franca Santa Cruz (6.37%), Aeropuerto El Alto (5.58%), Aduana Interior Cochabamba (5.01%), Yacuiba (4.47%), Tambo Quemado (3.92%), Zona Franca Cochabamba (3.50%), Zona Franca Maquiladora Puerto Suárez (3.01%), Pisiga (2.30%), Villazón (2.15%) y Zona Franca Puerto Aguirre (1.75%).

Participación Porcentual en la Recaudación Ordinaria y Recaudación Ordinaria Acumulada Según Administración Aduanera Enero a Septiembre de 2004



Recaudación Ordinaria Según Administración Aduanera, Enero a Septiembre de 2002 - 2004 (En miles de bolivianos)

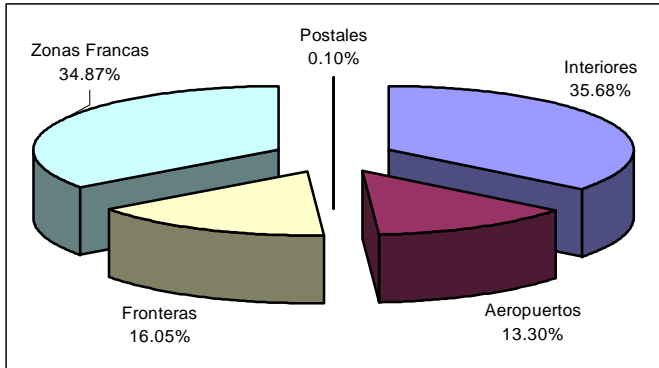


Las 15 Administraciones de Aduana generan el 90.67% de las recaudaciones ordinarias en los primeros nueve meses de 2004

Por tipo de administración aduanera, en los primeros nueve meses del año, la recaudación ordinaria tiene el siguiente comportamiento: las aduanas de aeropuerto registran crecimiento de 20.48%, las zonas francas 15.22%, las aduanas interiores 14.92%, las aduanas de frontera 3.43% y postales 6.70%.

En el mismo periodo de análisis se presenta la siguiente composición en cuanto a la recaudación ordinaria por tipo de administración aduanera: las aduanas interiores recaudan el 35.68%, las zonas francas el 34.87%, las aduanas de frontera 16.05%, aduanas de aeropuerto 13.30% y las aduanas postales solamente el 0.10%.

Estructura Porcentual de la Recaudación Ordinaria por Tipo de Administración Aduanera, Enero a Septiembre de 2004



RECAUDACIÓN ORDINARIA SEGÚN TIPO DE ADMINISTRACIÓN ADUANERA, Enero a Septiembre de 2000 - 2004

(En miles de bolivianos)

Tipo de Administración	2000 Ene-Sep	2001 Ene-Sep	2002 Ene-Sep	2003 Ene-Sep	2004 Ene-Sep
TOTAL	1,855,354	1,731,185	1,924,791	1,733,746	1,971,079
Interiores	687,477	604,751	716,644	611,914	703,240
Aeropuertos	249,186	226,048	212,032	217,512	262,066
Fronteras	435,975	398,119	359,583	305,946	316,452
Zonas Francas	482,210	501,546	635,429	596,584	687,410
Postales	506	720	1,103	1,790	1,910

Variación Porcentual con Relación a Similar Periodo del Año Anterior

Tipo de Administración	2000	2001	2002	2003	2004
TOTAL	6.56	-6.69	11.18	-9.93	13.69
Interiores	-18.81	-12.03	18.50	-14.61	14.92
Aeropuertos	23.98	-9.29	-6.20	2.58	20.48
Fronteras	35.26	-8.68	-9.68	-14.92	3.43
Zonas Francas	32.52	4.01	26.69	-6.11	15.22
Postales	41.38	42.49	53.07	62.37	6.70

Participación Porcentual

Tipo de Administración	2000	2001	2002	2003	2004
TOTAL	100.00	100.00	100.00	100.00	100.00
Interiores	37.05	34.93	37.23	35.29	35.68
Aeropuertos	13.43	13.06	11.02	12.55	13.30
Fronteras	23.50	23.00	18.68	17.65	16.05
Zonas Francas	25.99	28.97	33.01	34.41	34.87
Postales	0.03	0.04	0.06	0.10	0.10

Indicadores de Recaudación por Importaciones ⁷

TASA DE EJECUCIÓN SEGÚN IMPUESTO Enero a Septiembre de 2003 - 2004

(En porcentaje)

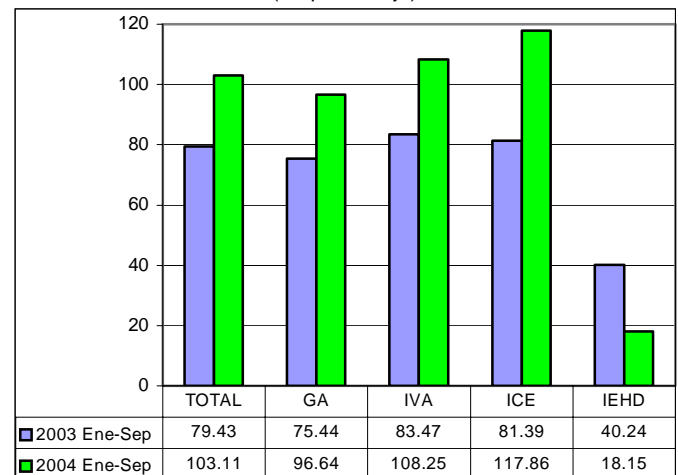
Tipo de Impuesto	2000 Ene-Sep	2001 Ene-Sep	2002 Ene-Sep	2003 Ene-Sep	2004 Ene-Sep
Tasa de Ejecución	74.95	71.36	92.05	79.43	103.11
GA	75.77	66.05	96.39	75.44	96.64
IVA	88.53	80.71	99.63	83.47	108.25
ICE	27.94	19.06	31.02	81.39	117.86
IEHD	43.91	63.44	73.13	40.24	18.15

Variación Absoluta

Tasa de Ejecución	2000	2001	2002	2003	2004
Tasa de Ejecución	1.51	-3.59	20.69	-12.61	23.68
GA	3.86	-9.73	30.34	-20.94	21.19
IVA	10.96	-7.83	18.93	-16.17	24.78
ICE	-0.41	-8.88	11.96	50.37	36.47
IEHD	-81.49	19.53	9.69	-32.89	-22.09

Rendimiento de Ingresos Tributarios Enero a Septiembre de 2003 - 2004

(En porcentaje)



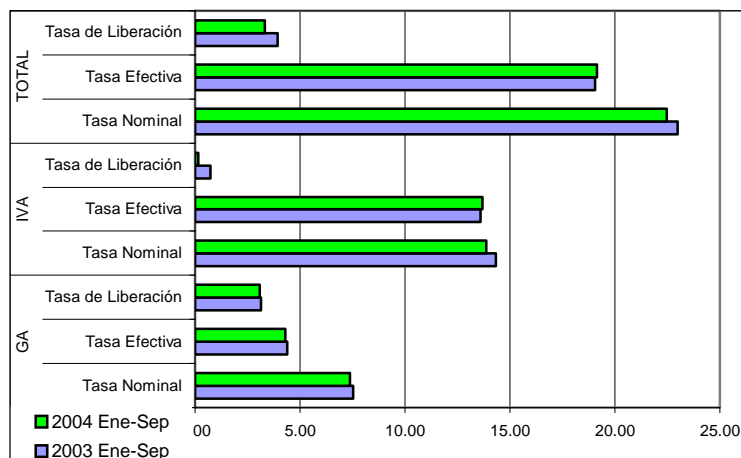
En el periodo de análisis se presenta aumento en el rendimiento de los ingresos tributarios, debido a que las tasas de ejecución por impuesto de los primeros nueve meses de 2004, son superiores a las correspondientes en similar periodo de 2003. Se registran aumentos en la tasa de ejecución del GA en 21.19 puntos porcentuales, IVA 24.78 puntos porcentuales e ICE en 36.47 puntos porcentuales y disminución en la tasa del IEHD en -22.09 puntos porcentuales, determinando que a nivel general se registre tasa superior al 100%, es decir la recaudación ordinaria efectiva es superior a la recaudación programada por el Ministerio de Hacienda, cabe destacar que esta tasa se incrementaría significativamente si se comparará respecto al total de la recaudación, la misma que considera la recaudación extraordinaria.

La tasa de ejecución registrada en el periodo enero a septiembre de 2004 es la más alta comparada con similar periodo de las gestiones de 2000 a 2003. Según tipo de tributo se registra similar comportamiento, es decir las tasas de ejecución del GA, IVA e ICE son las más altas comparativamente con las registradas en el periodo 2000 a 2003. La tasa de ejecución del IEHD en la gestión 2004 es la más baja del periodo de análisis, explicada en primer lugar por la disminución permanente que registra las tasas del IEHD, la misma que es determinada por la Superintendencia de Hidrocarburos, y en segundo lugar, por los niveles elevados de recaudación programada determinados por el Ministerio de Hacienda.

Tasa Nominal, Tasa Efectiva y Tasa de Liberación Según Impuesto

Enero a Septiembre de 2004

(En porcentaje)



La tasa efectiva de las recaudaciones por importación de mercaderías a nivel general, registra incremento de 0.10 puntos porcentuales, debido a que de una tasa de 19.04% registrada en los primeros nueve meses de 2003 se incrementa a 19.15% en similar periodo de 2004. La tasa efectiva del IVA e ICE registra incrementos de 0.10 y 0.44 puntos porcentuales en el periodo de análisis, mientras que la tasa efectiva del GA e IEHD registran disminución de -0.08 y -0.36 puntos porcentuales. La tasa efectiva del GA e IEHD registrada entre enero y septiembre de 2004 es la más baja comparada con similar número de meses del periodo 2000 – 2003.

Entre enero a septiembre de 2004 la tasa de liberación del GA es de 3.08%, del IVA es 0.17% y del ICE es 0.07%, registrando disminución en el GA e IVA, mientras que el ICE presenta un ligero aumento, aspecto que determina que se registre una tasa de liberación a nivel general de 3.31%, con una reducción de -0.62 puntos porcentuales respecto al periodo enero a septiembre de 2003.

La tasa de liberación, tanto a nivel general como para el IVA en los primeros nueve meses de 2004, es la más baja comparada con las registradas en similar periodo de los años 2000 a 2003.

La tasa nominal de las recaudaciones aduaneras a nivel general es de 22.46% en los nueve primeros meses de 2004. El GA registra tasa de 7.39%, el IVA 13.87%, el ICE 1.11% y el IEHD 0.09%. Cabe destacar que en el caso del IEHD la tasa efectiva es igual a la tasa nominal, debido a que no existe liberación con referencia a este impuesto.

TASA EFECTIVA SEGÚN IMPUESTO, 2000 - 2004

(En porcentaje)

Tipo de Impuesto	2000 Ene-Sep	2001 Ene-Sep	2002 Ene-Sep	2003 Ene-Sep	2004 Ene-Sep
Tasa Efectiva	20.46	21.21	18.76	19.04	19.15
GA	5.04	5.15	4.51	4.39	4.31
IVA	12.97	14.24	12.60	13.60	13.70
ICE	1.08	0.42	0.43	0.61	1.04
IEHD	1.38	1.40	1.22	0.45	0.09

Variación Absoluta

Tasa Efectiva	0.09	0.75	-2.45	0.28	0.10
GA	0.19	0.11	-0.64	-0.13	-0.08
IVA	0.94	1.28	-1.64	1.00	0.10
ICE	-0.34	-0.65	0.01	0.17	0.44
IEHD	-0.69	0.02	-0.18	-0.76	-0.36

TASA DE LIBERACIÓN SEGÚN IMPUESTO, 2000 - 2004

(En porcentaje)

Tipo de Impuesto	2000 Ene-Sep	2001 Ene-Sep	2002 Ene-Sep	2003 Ene-Sep	2004 Ene-Sep
Tasa de Liberación	3.99	4.24	3.39	3.93	3.31
GA	3.03	3.51	2.89	3.15	3.08
IVA	0.77	0.61	0.46	0.73	0.17
ICE	0.19	0.12	0.04	0.05	0.07

Variación Absoluta

Tasa de Liberación	-2.87	0.25	-0.85	0.54	-0.62
GA	-0.95	0.49	-0.63	0.27	-0.07
IVA	-3.33	-0.16	-0.14	0.26	-0.56
ICE	0.05	-0.07	-0.08	0.01	0.01

TASA NOMINAL SEGÚN IMPUESTO, 2000 - 2004

(En porcentaje)

Tipo de Impuesto	2000 Ene-Sep	2001 Ene-Sep	2002 Ene-Sep	2003 Ene-Sep	2004 Ene-Sep
Tasa Nominal	24.45	25.46	22.16	22.98	22.46
GA	8.06	8.66	7.40	7.54	7.39
IVA	13.74	14.85	13.07	14.33	13.87
ICE	1.27	0.54	0.47	0.66	1.11
IEHD	1.38	1.40	1.22	0.45	0.09

Variación Absoluta

Tasa Nominal	-2.65	1.00	-3.30	0.82	-0.52
GA	-0.18	0.60	-1.26	0.14	-0.16
IVA	-1.39	1.11	-1.78	1.26	-0.46
ICE	-0.59	-0.72	-0.07	0.19	0.45
IEHD	-0.49	0.02	-0.18	-0.76	-0.36

7 Indicadores relacionados a la recaudación por importaciones:

Tasa de Ejecución: Muestra el porcentaje que representa la recaudación ordinaria efectivamente pagada respecto la recaudación programada.

$$\text{Tasa de Ejecución} = \frac{\text{Recaudación Pagada (boliviano s)}}{\text{Recaudación Programada (boliviano s)}}$$

Tasa Efectiva: Muestra el porcentaje que representa la recaudación efectivamente pagada respecto del valor de Importación.

$$\text{Tasa Efectiva} = \frac{\text{Recaudación Pagada (boliviano s)}}{\text{Importación (boliviano s)}}$$

Tasa de Liberación: Muestra el porcentaje que representa la recaudación liberada del pago de tributos respecto del valor de Importación.

$$\text{Tasa de Liberación} = \frac{\text{Recaudación Liberada (boliviano s)}}{\text{Importación (boliviano s)}}$$

Tasa Nominal: Muestra el porcentaje que representa la recaudación potencial respecto del valor de Importación.

$$\text{Tasa Nominal} = \text{Tasa Efectiva} + \text{Tasa de Liberación}$$

Consultas a:

ADUANA NACIONAL DE BOLIVIA - Unidad de Estudios Económicos y Estadística
 Av. 20 de Octubre N° 2038 Teléfono 2152881 Fax 2116763 e-mail: ionostre@aduana.gov.bo