



Recaudaciones por Importación para el Tesoro General de la Nación

Gerencia General – Unidad de Estudios Económicos y Estadística

Nº 6 Junio 2004

Recaudación Total ¹ para el Tesoro General de la Nación

En los primeros cinco meses de la gestión 2004, el total de la recaudación por importación de mercancías registra incremento de 24.08% con relación a similar periodo de la gestión 2003, este crecimiento se explica por el aumento en 12.09% en la recaudación ordinaria, así también por el incremento de la recaudación extraordinaria que alcanza a 112.20 millones de bolivianos por la implementación del Programa de Regularización de Tributos Aduaneros dispuesto por Ley 2492 de 02/08/2003.

La tasa de crecimiento de la recaudación total y la recaudación ordinaria en los primeros cinco meses de 2004, son las más altas que se han registrado en los últimos cinco años.

RECAUDACIÓN TOTAL, Enero a Mayo de 2000 - 2004

(En millones de bolivianos)

Recaudación	2000 Ene-May	2001 Ene-May	2002 Ene-May	2003 Ene-May	2004 Ene-May
Recaudación Total	1,123.20	970.06	1,025.69	936.23	1,161.66
Recaudación Ordinaria	998.25	956.01	1,025.69	936.23	1,049.46
Recaudación Extraordinaria	124.94	14.05			112.20

Variación Porcentual con Relación a Similar Periodo del Año Anterior

Recaudación	2000 Ene-May	2001 Ene-May	2002 Ene-May	2003 Ene-May	2004 Ene-May
Recaudación Total	-0.56	-13.63	5.73	-8.72	24.08
Recaudación Ordinaria	3.75	-4.23	7.29	-8.72	12.09
Recaudación Extraordinaria	-25.36	-88.76			

Recaudación Ordinaria ²

RECAUDACIÓN ORDINARIA SEGÚN IMPUESTO

Enero a Mayo de 2000 - 2004

(En millones de bolivianos)

Impuesto	2000 Ene-May	2001 Ene-May	2002 Ene-May	2003 Ene-May	2004 Ene-May
Total	998.25	956.01	1,025.69	936.23	1,049.46
GA	251.72	236.00	252.36	217.89	236.30
IVA	639.96	643.37	686.74	669.29	774.98
ICE	34.05	20.73	23.95	28.18	32.85
IEHD	72.52	55.91	62.65	20.86	5.33

Variación Porcentual con Relación a Similar Periodo del Año Anterior

	2000 Ene-May	2001 Ene-May	2002 Ene-May	2003 Ene-May	2004 Ene-May
Total	3.75	-4.23	7.29	-8.72	12.09
GA	2.99	-6.24	6.93	-13.66	8.45
IVA	4.48	0.53	6.74	-2.54	15.79
ICE	-30.28	-39.12	15.52	17.69	16.57
IEHD	-14.58	-22.91	12.05	-66.71	-74.45

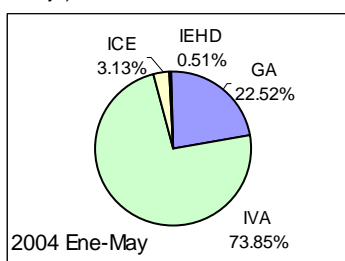
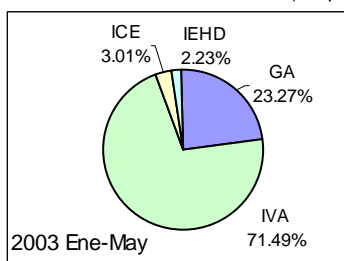
Participación Porcentual

	2000 Ene-May	2001 Ene-May	2002 Ene-May	2003 Ene-May	2004 Ene-May
Total	100.00	100.00	100.00	100.00	100.00
GA	25.22	24.69	24.60	23.27	22.52
IVA	64.11	67.30	66.95	71.49	73.85
ICE	3.41	2.17	2.33	3.01	3.13
IEHD	7.27	5.85	6.11	2.23	0.51

Participación en la Recaudación Ordinaria por Impuesto

Enero a Mayo de 2003 - 2004

(En porcentaje)



El aumento de 12.09% en la recaudación ordinaria por importación de mercancías se explica principalmente por el aumento en la recaudación del **Impuesto al Valor Agregado (IVA)** en 15.79% y **Gravamen Arancelario (GA)** en 8.45%. Ambos tributos representa el 96.37 del total de las recaudaciones en el periodo de referencia. El **Impuesto al Consumo Específico (ICE)** y el **Impuesto Especial a los Hidrocarburos y sus Derivados (IEHD)** representan en conjunto el 3.63% de las recaudaciones por importación.

En cuanto a la participación porcentual de los impuestos respecto al total de recaudación ordinaria, se registran los siguientes cambios: el IVA incrementó su nivel de participación de 71.49% registrado en los primeros cinco meses del año pasado a 73.85% en similar periodo de 2004. El GA disminuye en su participación, es decir, en los cinco primeros meses de 2003 representaba el 23.27% y en el 2004 participa con el 22.52%. Y el IEHD disminuye su participación de 2.23% registrado en el periodo enero-mayo de 2003 a 0.51% en similar periodo de 2004.

La tasa de crecimiento del GA de 8.45% y del IVA de 15.79%, registrada en los primeros cinco meses de 2004, representan las más altas de los últimos cinco años.

RECAUDACIÓN ORDINARIA SEGUN TIPO DE PAGO

Enero a Mayo de 2000 - 2004

(En millones de bolivianos)

Recaudación	2000 Ene-May	2001 Ene-May	2002 Ene-May	2003 Ene-May	2004 Ene-May
Recaudación Ordinaria	998.25	956.01	1,025.69	936.23	1,049.46
Recaudación Efectiva	935.61	899.53	1,001.67	898.37	1,028.08
Recaudación en Valores	62.64	56.48	24.02	37.86	21.38

Variación Porcentual con Relación a Similar Periodo del Año Anterior

Recaudación	2000 Ene-May	2001 Ene-May	2002 Ene-May	2003 Ene-May	2004 Ene-May
Recaudación Ordinaria	3.75	-4.23	7.29	-8.72	12.09
Recaudación Efectiva	13.74	-3.86	11.35	-10.31	14.44
Recaudación en Valores	-55.12	-9.84	-57.48	57.64	-43.53

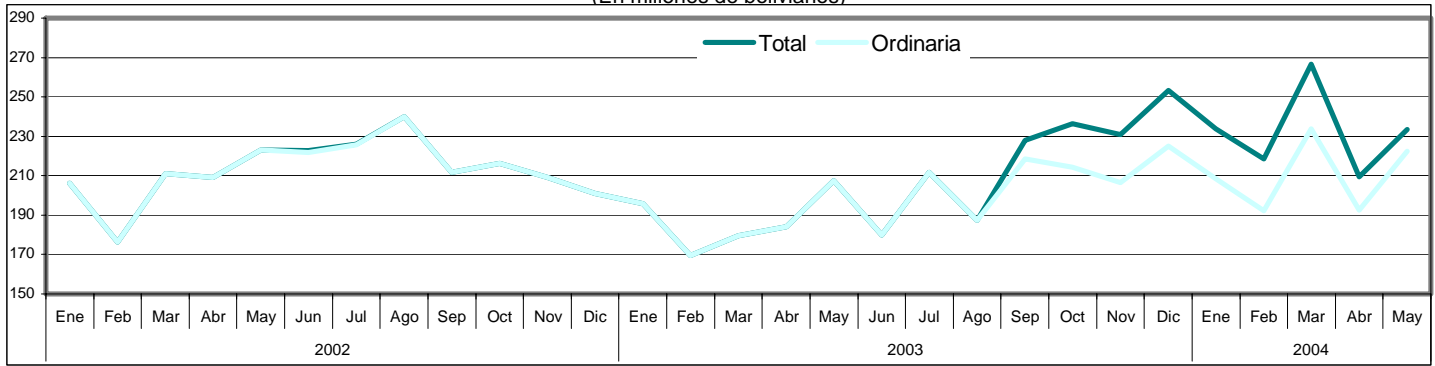
En el periodo comprendido entre enero a mayo de 2004, la recaudación en efectivo registra aumento de 14.44% y la recaudación en valores disminución de -43.53% comparado con similar periodo de la gestión 2003.

¹ **Recaudación Total**, es la recaudación obtenida del pago de tributos por importaciones regulares de mercancías y la recaudación obtenida a partir de la implementación de programas eventuales de regularización impositiva. Se cuantifica para los siguientes tipos de tributos: Gravamen Arancelario (GA), Impuesto al Valor Agregado (IVA), Impuesto al Consumo Específico (ICE) e Impuesto Especial a los Hidrocarburos y Derivados (IEHD).

² **Recaudación Ordinaria**, es la recaudación obtenida del pago de tributos por importaciones regulares de mercancías, cuantificadas según tipo de impuesto y tipo de pago, es decir, pagados en efectivo ó pagados mediante la presentación certificados valorados –valores–.

Recaudaciones por Importación

Recaudación Total y Ordinaria según Año y Mes, 2002 – 2004
(En millones de bolivianos)

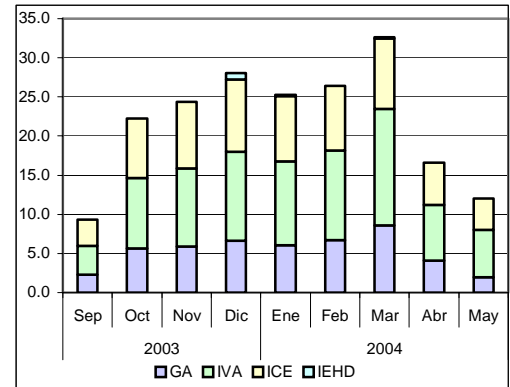


Recaudación Extraordinaria ³

RECAUDACIÓN EXTRAORDINARIA SEGÚN IMPUESTO, 2003 - 2004
(En millones de bolivianos)

Impuesto	2003					2004					
	Sep	Oct	Nov	Dic	Total	Ene	Feb	Mar	Abr	May	Total
Total	9.32	22.20	24.34	28.03	83.90	25.29	26.42	32.66	16.64	11.18	112.20
GA	2.29	5.62	5.86	6.64	20.41	6.03	6.68	8.55	4.09	2.72	28.06
IVA	3.71	9.02	9.97	11.31	34.01	10.72	11.49	14.93	7.15	4.79	49.08
ICE	3.33	7.56	8.51	9.30	28.71	8.35	8.26	9.01	5.40	3.68	34.69
IEHD				0.77	0.77	0.20		0.17			0.37

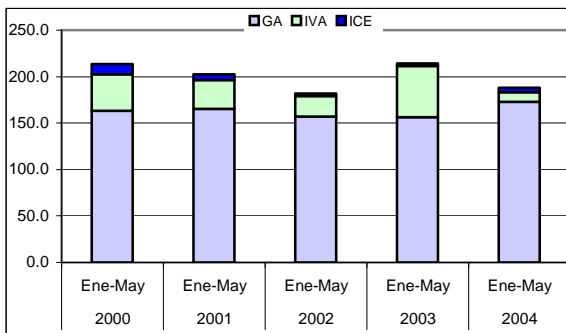
Recaudación Extraordinaria Según Impuesto 2003 – 2004
(En millones de bolivianos)



Desde el 19 de septiembre de 2003, fecha en la que se inició el Programa de Regularización de Tributos Aduaneros, se han recaudado a mayo de 2004, 196.10 millones de bolivianos, de los cuales 48.47 millones corresponden al GA, 83.09 millones de bolivianos al IVA, 63.40 millones de bolivianos al ICE y 1.14 millones de bolivianos al IEHD. La recaudación extraordinaria de abril y mayo de 2004 es menor al promedio mensual entre enero y marzo de la presente gestión.

Recaudación Liberada ⁴ del Pago de Tributos

Recaudación Liberada Según Impuesto
Enero a Mayo de 2000 – 2004
(En millones de bolivianos)



RECAUDACIÓN LIBERADA SEGÚN IMPUESTO
Enero a Mayo de 2000 - 2004
(En millones de bolivianos)

Impuesto	2000 Ene-May	2001 Ene-May	2002 Ene-May	2003 Ene-May	2004 Ene-May
Total	213.83	202.72	181.63	214.03	188.06
GA	163.01	165.40	157.12	156.02	172.66
IVA	39.68	30.83	21.65	55.47	10.41
ICE	11.13	6.50	2.86	2.54	5.00

Variación Porcentual con Relación a Similar Periodo del Año Anterior					
Impuesto	2000	2001	2002	2003	2004
Total	-41.74	-5.19	-10.41	17.84	-12.13
GA	-9.97	1.46	-5.01	-0.70	10.66
IVA	-77.64	-22.31	-29.77	156.21	-81.24
ICE	30.53	-41.60	-55.97	-11.09	96.40

La recaudación liberada del pago de tributos, entre enero y mayo de 2004, registra disminución de -12.13% con relación a similar periodo del año anterior, esta reducción es explicada por la disminución en la liberación IVA en -81.24%, mientras que, el GA registra incremento en la liberación de tributos en 10.66%. Del total de recaudación liberada el 91.81% corresponde al GA, 5.53% al IVA y 2.66% al ICE.

Participación Porcentual					
Impuesto	2000	2001	2002	2003	2004
Total	100.00	100.00	100.00	100.00	100.00
GA	76.24	81.59	86.50	72.90	91.81
IVA	18.56	15.21	11.92	25.91	5.53
ICE	5.21	3.21	1.58	1.19	2.66

³ **Recaudación Extraordinaria**, es la recaudación obtenida por el pago de tributos de la implementación de programas de regularización impositiva.

⁴ **Recaudación Liberada**, es la recaudación que se deja de percibir debido al cumplimiento de acuerdos de desgravación arancelaria y la determinación de liberaciones impositivas autorizadas por el Ministerio de Hacienda.

Recaudación Programada⁵ por el Presupuesto General de la Nación

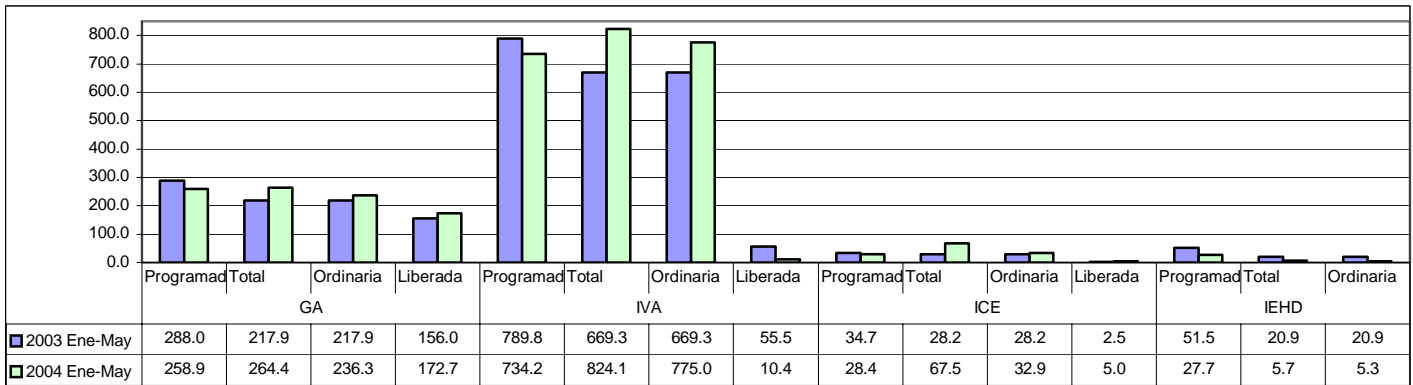
RECAUDACIÓN PROGRAMADA SEGÚN IMPUESTO
Enero a Mayo de 2004
(En millones de bolivianos)

Impuesto	Programada	Total	Variación	
			Absoluta	Relativa
Total	1,049.16	1,161.66	112.50	10.72
GA	258.93	264.36	5.43	2.10
IVA	734.18	824.05	89.87	12.24
ICE	28.38	67.55	39.17	138.05
IEHD	27.67	5.70	-21.98	-79.41

La Recaudación Programada para los primeros cinco meses de 2004 es de 1.049.16 millones de bolivianos y la recaudación total registrada es de 1.161.66 millones de bolivianos, determinando aumento de 112.50 millones de bolivianos ó un incremento de 10.72% respecto a la recaudación programada para el periodo enero-mayo de 2004.

En el siguiente gráfico se presentan por tipo de impuesto la recaudación programada, observada -a nivel total-, ordinaria y liberada, evidenciando en todos los casos que la total es mayor a la ordinaria, este aspecto se explica por la recaudación extraordinaria que se registra en los primeros meses de 2004.

Recaudación Programada, Total, Ordinaria y Liberada Según Impuesto, Enero a Mayo de 2003 - 2004
(En millones de bolivianos)



Recaudación Ordinaria por Ámbito Geográfico⁶

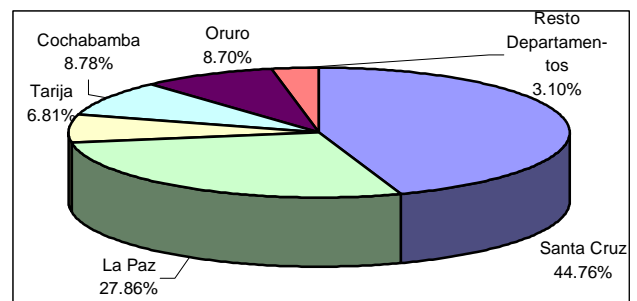
RECAUDACIÓN ORDINARIA SEGÚN DEPARTAMENTO
Enero a Mayo 2000 - 2004
(En miles de bolivianos)

Departamento	2000 Ene-May	2001 Ene-May	2002 Ene-May	2003 Ene-May	2004 Ene-May
TOTAL	998,251	956,015	1,025,690	936,225	1,049,456
Chuquisaca	6,695	5,966	4,551	3,527	2,676
La Paz	282,157	281,560	277,099	263,693	292,418
Oruro	123,724	121,437	97,725	71,656	91,305
Cochabamba	117,382	88,808	83,729	81,922	92,098
Potosí	19,068	27,653	26,265	24,813	27,232
Tarija	110,736	107,005	102,668	86,820	71,419
Santa Cruz	335,519	320,880	432,763	402,141	469,708
Beni	2,618	2,635	768	1,612	2,593
Pando	352	71	120	40	7

El incremento en 12.09% de la recaudación ordinaria en los cinco primeros meses de 2004, se explica según departamento por el aumento del pago de tributos en aduanas de Oruro 27.42%, Santa Cruz 16.80%, Cochabamba 12.42, La Paz 10.89%, Potosí 9.75% y Beni 60.83%, los mismos que representan el 92.94% del total de recaudaciones ordinarias.

Por otro lado, los departamentos que registran reducción en las recaudaciones son: Pando -83.94%, Chuquisaca -24.12% y Tarija -17.74%.

Estructura Porcentual de la Recaudación Ordinaria por Departamento, Enero a Mayo de 2004



Variación Porcentual con Relación a Similar Periodo del Año Anterior

Departamento	2000	2001	2002	2003	2004
TOTAL	3.75	-4.23	7.29	-8.72	12.09
Chuquisaca	144.77	-10.89	-23.71	-22.50	-24.12
La Paz	12.02	-0.21	-1.58	-4.84	10.89
Oruro	66.06	-1.85	-19.53	-26.68	27.42
Cochabamba	-5.19	-24.34	-5.72	-2.16	12.42
Potosí	79.16	45.02	-5.02	-5.53	9.75
Tarija	22.13	-3.37	-4.05	-15.44	-17.74
Santa Cruz	-16.60	-4.36	34.87	-7.08	16.80
Beni	131.67	0.65	-70.85	109.92	60.83
Pando	59.71	-79.85	69.58	-66.38	-83.94

Participación Porcentual

Departamento	2000	2001	2002	2003	2004
TOTAL	100.00	100.00	100.00	100.00	100.00
Chuquisaca	0.67	0.62	0.44	0.38	0.26
La Paz	28.27	29.45	27.02	28.17	27.86
Oruro	12.39	12.70	9.53	7.65	8.70
Cochabamba	11.76	9.29	8.16	8.75	8.78
Potosí	1.91	2.89	2.56	2.65	2.59
Tarija	11.09	11.19	10.01	9.27	6.81
Santa Cruz	33.61	33.56	42.19	42.95	44.76
Beni	0.26	0.28	0.07	0.17	0.25
Pando	0.04	0.01	0.01	0.00	0.00

⁵ **Recaudación Programada**, es la recaudación determinada por el Ministerio de Hacienda, a partir del Presupuesto General de la Nación, la cual establece metas por impuesto y su cuantificación considera la estimación de la evolución de principales agregados macroeconómicos y un grado de eficiencia de la ANB.

⁶ **La Recaudación por Ámbito Geográfico**, es aquella que se cuantificada a partir de la agregación de la recaudación obtenida según aduana de pago, la cual no considera la residencia del importador. Los dominios de las agregaciones pueden ser los departamentos, Gerencias Regionales y tipo de Administración Aduanera, que obedecen al ámbito administrativo de la ANB.

Recaudaciones por Importación

RECAUDACIÓN ORDINARIA SEGÚN GERENCIA REGIONAL Y ADMINISTRACIÓN DE ADUANA, Enero a Mayo de 2000 - 2004

Administración de Aduana	(En miles de bolivianos)					Variación Porcentual					Participación Porcentual				
	2000 Ene-May	2001 Ene-May	2002 Ene-May	2003 Ene-May	2004 Ene-May	2000 Ene-May	2001 Ene-May	2002 Ene-May	2003 Ene-May	2004 Ene-May	2000 Ene-May	2001 Ene-May	2002 Ene-May	2003 Ene-May	2004 Ene-May
TOTAL	998,251	956,015	1,025,690	936,226	1,049,456	3.75	-4.23	7.29	-8.72	12.09	100.00	100.00	100.00	100.00	100.00
LA PAZ	285,128	284,266	277,988	265,346	295,017	12.59	-0.30	-2.21	-4.55	11.18	28.56	29.73	27.10	28.34	28.11
Interior La Paz	140,155	128,265	132,565	132,129	134,742	8.08	-8.48	3.35	-0.33	1.98	14.04	13.42	12.92	14.11	12.84
Aeropuerto El Alto	59,695	62,579	52,094	46,198	55,386	10.97	4.83	-16.76	-11.32	19.89	5.98	6.55	5.08	4.93	5.28
Zona Franca La Paz	59,154	63,719	73,778	73,066	83,029	7.48	7.72	15.79	-0.96	13.64	5.93	6.67	7.19	7.80	7.91
Charaña	9,341	3,106	2,465	957	9,815	807.29	-66.75	-20.63	-61.17	925.29	0.94	0.32	0.24	0.10	0.94
Zona Franca Ind. La Paz	46	31	581	178	591	-98.75	-31.48	1,753.83	-69.27	231.15	0.00	0.00	0.06	0.02	0.06
Guayaramerín	2,618	2,491	768	1,612	1,906	131.67	-4.85	-69.17	109.92	18.20	0.26	0.26	0.07	0.17	0.18
Desaguadero	6,271	14,515	7,702	3,378	3,421	13.62	131.46	-46.94	-56.14	1.29	0.63	1.52	0.75	0.36	0.33
Zona Franca Desaguadero	7,392	9,178	7,614	7,404	5,103	137.15	24.16	-17.04	-2.77	-31.08	0.74	0.96	0.74	0.79	0.49
Zona Franca Cobija	352	71	120	40	7	59.71	-79.85	69.58	-66.38	-83.94	0.04	0.01	0.01	0.00	0.00
Postal La Paz	102	165	300	384	332	56.97	61.76	82.06	27.71	-13.59	0.01	0.02	0.03	0.04	0.03
Zona F. Guayaramerín		144			687		100.00					0.02	0.00		
ORURO	126,775	124,224	100,730	74,635	93,049	59.45	-2.01	-18.91	-25.91	24.67	12.70	12.99	9.82	7.97	8.87
Interior Oruro	22,384	20,614	13,690	10,255	10,718	24.58	-7.91	-33.59	-25.09	4.52	2.24	2.16	1.33	1.10	1.02
Zona Franca Oruro	19,020	18,733	24,274	8,731	9,691	40.14	-1.51	29.58	-64.03	11.00	1.91	1.96	2.37	0.93	0.92
Tambo Quemado	57,229	62,443	47,706	36,464	45,496	39.30	9.11	-23.60	-23.57	24.77	5.73	6.53	4.65	3.89	4.34
Pisiga	25,092	19,647	12,056	16,206	25,399	1,242.14	-21.70	-38.64	34.43	56.72	2.51	2.06	1.18	1.73	2.42
Uyuni	815										0.08				
Potosí	2,235	2,786	2,974	2,979	1,744	-55.23	24.68	6.75	0.16	-41.47	0.22	0.29	0.29	0.32	0.17
Apacheta			30			-100.00							0.00		
COCHABAMBA	124,077	94,774	88,281	85,450	94,775	-1.94	-23.62	-6.85	-3.21	10.91	12.43	9.91	8.61	9.13	9.03
Interior Cochabamba	51,482	37,451	34,464	35,358	45,722	-36.05	-27.25	-7.98	2.59	29.31	5.16	3.92	3.36	3.78	4.36
Zona Franca Cochabamba	46,896	43,362	41,310	38,628	35,905	30.54	-7.54	-4.73	-6.49	-7.05	4.70	4.54	4.03	4.13	3.42
Zona F. Ind. Cochabamba				2	224				100.00	100.00			0.00		0.02
Aeropuerto Cochabamba	18,857	7,798	7,651	7,509	9,865	159.57	-58.65	-1.89	-1.86	31.38	1.89	0.82	0.75	0.80	0.94
Interior Sucre	6,695	5,966	4,551	3,527	2,676	144.77	-10.89	-23.71	-22.50	-24.12	0.67	0.62	0.44	0.38	0.26
Postal Cochabamba	146	196	304	426	383	38.77	33.84	55.48	40.04	-10.25	0.01	0.02	0.03	0.05	0.04
SANTA CRUZ	335,519	320,880	432,763	402,141	469,708	-16.60	-4.36	34.87	-7.08	16.80	33.61	33.56	42.19	42.95	44.76
Interior Santa Cruz	135,716	134,746	180,224	155,960	156,620	-46.88	-0.71	33.75	-13.46	0.42	13.60	14.09	17.57	16.66	14.92
Zona Franca Santa Cruz	63,121	39,434	46,448	45,564	70,323	31.33	-37.53	17.79	-1.90	54.34	6.32	4.12	4.53	4.87	6.70
Aeropuerto Viru - Viru	68,495	53,437	64,592	68,296	74,603	22.76	-21.98	20.88	5.73	9.23	6.86	5.59	6.30	7.29	7.11
Zona F. Maq. Puerto Suarez	22,280	19,404	61,179	20,649	30,795	9.72	-12.91	215.29	-66.25	49.14	2.23	2.03	5.96	2.21	2.93
Puerto Suarez	10,762	2,852	2,760	2,375	16,997	-16.24	-73.50	-3.22	-13.96	615.76	1.08	0.30	0.27	0.25	1.62
Zona Franca Puerto Aguirre	18,226	25,760	23,401	22,555	18,588	87.00	41.34	-9.16	-3.62	-17.58	1.83	2.69	2.28	2.41	1.77
San Matías				22	65					199.69					0.01
San Ignacio de Velasco	1,214	2,432													
SIVEX Santa Cruz															
Postal Santa Cruz		27	50	154	321			88.80	205.95	108.07				0.02	0.03
Zona Franca Winners	15,705	42,789	54,109	86,568	101,396		172.46	26.45	59.99	17.13	1.57	4.48	5.28	9.25	9.66
TARIJA	126,753	131,871	125,929	108,653	96,908	25.99	4.04	-4.51	-13.72	-10.81	12.70	13.79	12.28	11.61	9.23
Yacuiba	100,851	80,691	67,624	62,595	47,061	21.17	-19.99	-16.19	-7.44	-24.82	10.10	8.44	6.59	6.69	4.48
Villazón	16,018	24,866	22,710	21,356	25,107	183.88	55.24	-8.67	-5.97	17.57	1.60	2.60	2.21	2.28	2.39
Zona Franca Villazón			551	478	381				-13.18	-20.20			0.05	0.05	0.04
Interior Tarija	3,334	9,900	18,029	4,500	4,240	6.67	196.97	82.12	-75.04	-5.78	0.33	1.04	1.76	0.48	0.40
Bermejo	4,607	8,040	8,724	5,224	4,986	6.77	74.52	8.50	-40.12	-4.56	0.46	0.84	0.85	0.56	0.48
Zona Franca Yacuiba	1,944	8,374	8,291	14,501	15,133		330.64	-0.99	74.90	4.36	0.19	0.88	0.81	1.55	1.44

La información corresponde a la recaudación por importación según aduana de pago y jurisdicción geográfica de la Gerencia Regional.

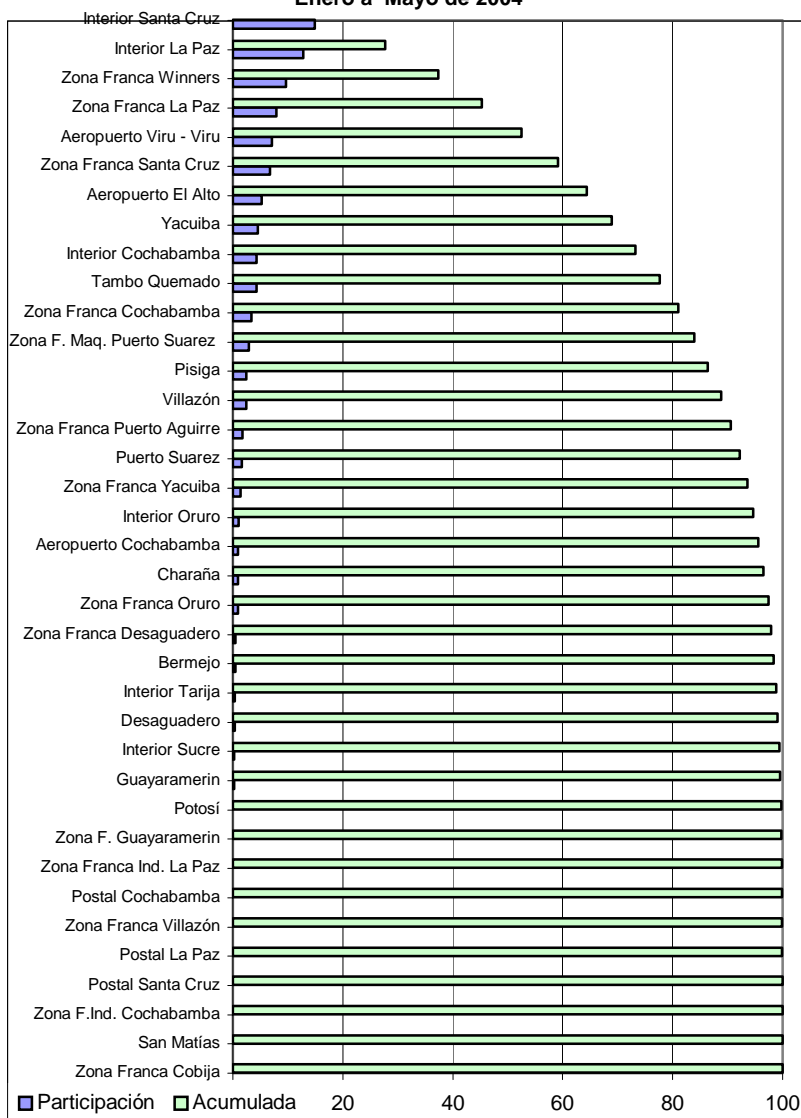
Los primeros cinco meses de la gestión 2004, la recaudación ordinaria presenta el siguiente comportamiento según Gerencia Regional: se registra aumento en la recaudación ordinaria de la Gerencia Regional de Oruro en 24.67%, Gerencia Regional Santa Cruz 16.80%, Gerencia Regional de Cochabamba 10.91% y Gerencia Regional La Paz 11.18%. Mientras que la Gerencia Regional de Tarija registra disminución de -10.81%.

El aumento en la recaudación de la Gerencia Regional de Oruro esta explicado por el incremento de los montos recaudados en la administración aduanera de Pisiga (56.72%), Tambo Quemado (24.77%) y Zona Franca Oruro (11.00%). La Gerencia Regional de Cochabamba explica el aumento en la recaudación partir del comportamiento registrado en Aeropuerto (31.38%) y Aduana Interior (29.31%). En Santa Cruz registran aumentos, la administración aduanera de Zona Franca Santa Cruz (54.34%), Zona Franca Maquiladora Puerto Suárez (49.14%), Zona Franca Winners (17.13%) y Aeropuerto Viru Viru (9.23%). Aeropuerto El Alto (19.89%), Guayaramerín (18.20%), Zona Franca La Paz (13.64%), Aduana Interior La Paz (1.98%) y Charaña explican el incremento en los montos recaudados en la Gerencia Regional de La Paz.

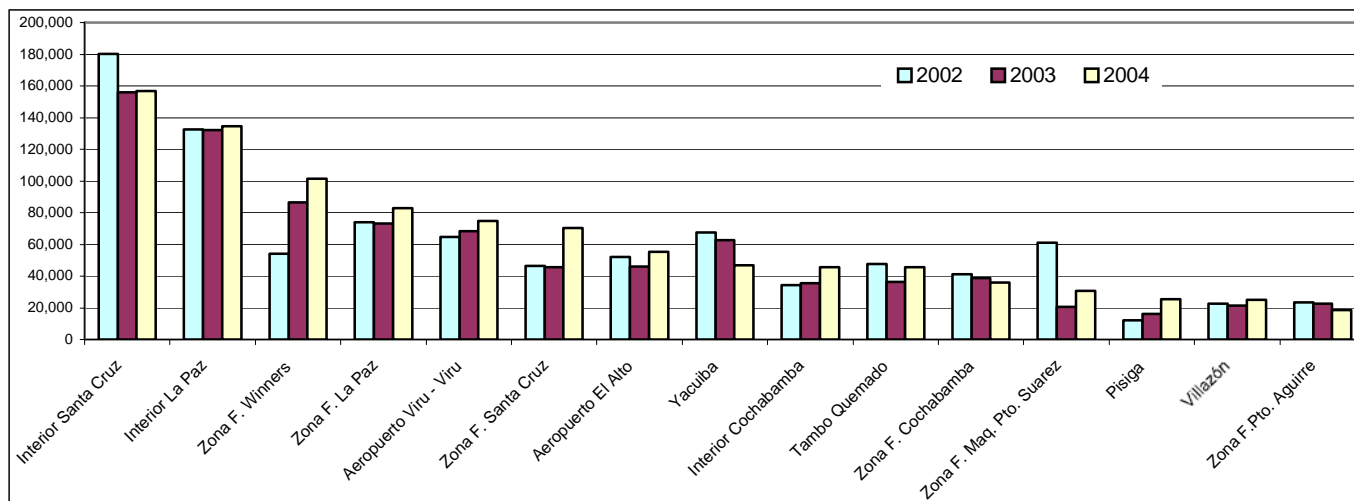
La reducción de la recaudación en la Gerencia Regional Tarija se explica por la disminución en Yacuiba (-24.82%), Aduana Interior Tarija (-5.78%) y Bermejo (-4.56%).

En el periodo enero a mayo de 2004, quince administraciones de aduana concentran el 90.54% de las recaudaciones ordinarias, según orden de importancia ellas son: Aduana Interior Santa Cruz (14.92%), Aduana Interior La Paz (12.84%), Zona Franca Winners (9.66%), Zona Franca La Paz (7.91%), Aeropuerto Viru Viru (7.11%), Zona Franca Santa Cruz (6.70%), Aeropuerto El Alto (5.28%), Yacuiba (4.48%), Aduana Interior Cochabamba (4.36%), Tambo Quemado (4.34%), Zona Franca Cochabamba (3.42%), Zona Franca Maquiladora Puerto Suárez (2.93%), Pisiga (2.42%), Villazón (2.39%) y Zona Franca Puerto Aguirre (1.77%).

Participación Porcentual en la Recaudación Ordinaria y Recaudación Acumulada Según Administración Aduanera Enero a Mayo de 2004



Recaudación Ordinaria Según Administración Aduanera, Enero a Mayo de 2002 - 2004 (En miles de bolivianos)

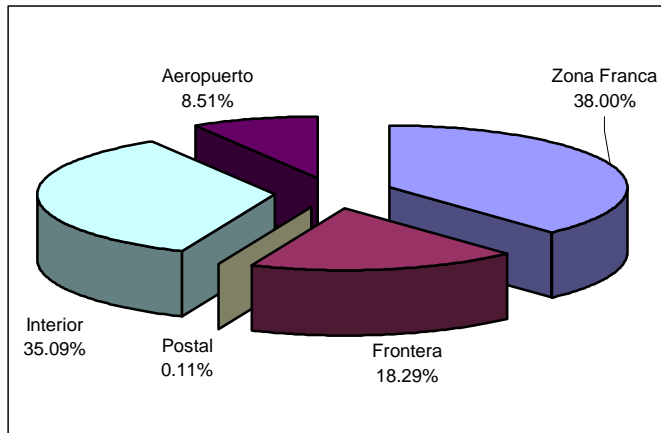


Las 15 Administraciones de Aduana generan el 90.54% de las recaudaciones ordinarias en los primeros cinco meses de 2004

Por tipo de administración aduanera, en los primeros cinco meses del año, la recaudación ordinaria tiene el siguiente comportamiento: las aduanas de frontera registran crecimiento de 19.99%, las zonas francas 16.81%, las aduanas de aeropuerto 14.63%, postales 7.35% y las aduanas interiores 3.41%.

En el mismo periodo de análisis se presenta la siguiente composición en cuanto a la recaudación ordinaria: las zonas francas recaudan el 35.44%, las aduanas interiores el 33.97%, las aduanas de frontera 17.17%, aduanas de aeropuerto 13.33% y las aduanas postales solamente el 0.10%.

Estructura Porcentual de la Recaudación Ordinaria por Tipo de Administración Aduanera Enero a Mayo de 2004



RECAUDACIÓN ORDINARIA SEGÚN TIPO DE ADMINISTRACIÓN ADUANERA, Enero a Mayo de 2000 - 2004

(En miles de bolivianos)

Tipo de Administración	2000 Ene-May	2001 Ene-May	2002 Ene-May	2003 Ene-May	2004 Ene-May
TOTAL	998,251	956,015	1,025,690	936,225	1,049,456
Interiores	362,000	339,728	386,498	344,708	356,462
Aeropuertos	147,048	123,815	124,338	122,002	139,854
Fronteras	234,819	221,085	172,545	150,166	180,188
Zonas Francas	254,136	271,000	341,654	318,385	371,918
Postales	248	387	655	964	1,035

Variación Porcentual con Relación a Similar Periodo del Año Anterior

Tipo de Administración	2000	2001	2002	2003	2004
TOTAL	3.75	-4.23	7.29	-8.72	12.09
Interiores	-26.79	-6.15	13.77	-10.81	3.41
Aeropuertos	25.84	-15.80	0.42	-1.88	14.63
Fronteras	49.86	-5.85	-21.96	-12.97	19.99
Zonas Francas	34.01	6.64	26.07	-6.81	16.81
Postales	39.07	56.07	69.10	47.15	7.35

Participación Porcentual

Tipo de Administración	2000	2001	2002	2003	2004
TOTAL	100.00	100.00	100.00	100.00	100.00
Interiores	36.26	35.54	37.68	36.82	33.97
Aeropuertos	14.73	12.95	12.12	13.03	13.33
Fronteras	23.52	23.13	16.82	16.04	17.17
Zonas Francas	25.46	28.35	33.31	34.01	35.44
Postales	0.02	0.04	0.06	0.10	0.10

Indicadores de Recaudación por Importaciones ⁷

TASA DE EJECUCIÓN SEGÚN IMPUESTO Enero a Mayo de 2003 - 2004

(En porcentaje)

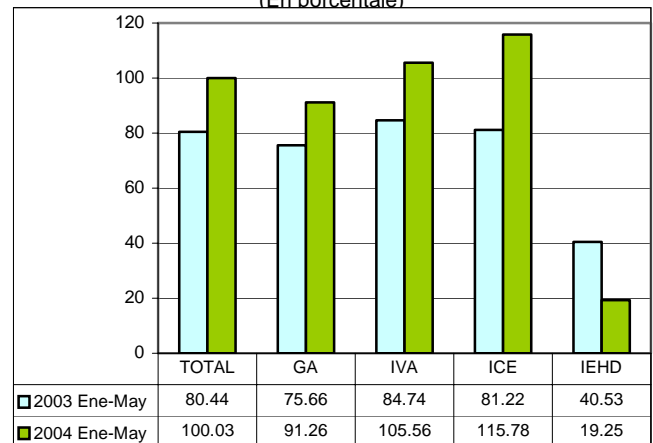
Tipo de Impuesto	2000 Ene-May	2001 Ene-May	2002 Ene-May	2003 Ene-May	2004 Ene-May
Tasa de Ejecución	73.21	71.45	87.84	80.44	100.03
GA	71.18	65.42	92.29	75.66	91.26
IVA	87.92	81.33	95.15	84.74	105.56
ICE	35.12	24.12	31.67	81.22	115.78
IEHD	39.19	55.69	64.69	40.53	19.25

Variación Absoluta

Tasa de Ejecución	2000	2001	2002	2003	2004
Tasa de Ejecución	-0.52	-1.77	16.40	80.44	19.59
GA	-5.85	-5.76	26.87	21.28	15.60
IVA	9.10	-6.59	13.82	0.00	20.81
ICE	7.04	-11.00	7.55	0.00	34.56
IEHD	-70.08	16.50	9.00	0.00	-21.28

Rendimiento de Ingresos Tributarios Enero a Mayo de 2003 - 2004

(En porcentaje)

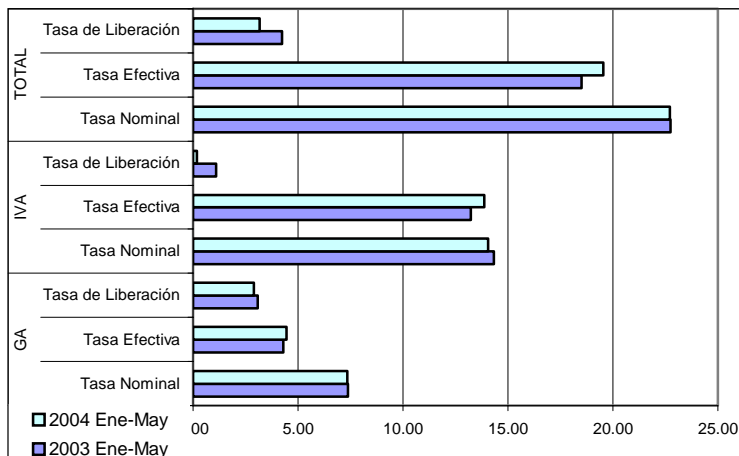


En el periodo de análisis se presenta aumento en el rendimiento de los ingresos tributarios, debido a que las tasas de ejecución por impuesto de los primeros cinco meses de 2004, son superiores a las de similar periodo de 2003.

Se registran aumentos en la tasa de ejecución del GA, IVA e ICE, y disminución en la tasa del IEHD, determinando que a nivel general se registre tasa superior al 100%, es decir la recaudación efectiva es superior a la recaudación programada.

La tasa de ejecución registrada en la gestión 2004 es la más alta comparada con similar periodo de las gestiones de 2000 a 2003, a nivel de tributo, se registra similar comportamiento, es decir las tasas de ejecución del GA, IVA e ICE son las más altas comparativamente con las registradas en el periodo 2000 a 2003. La tasa de ejecución del IEHD en la gestión 2004 es la más baja del periodo de análisis.

**Tasa Nominal, Tasa Efectiva y Tasa de Liberación Según Impuesto
Enero a Mayo de 2004**
(En porcentaje)



La tasa efectiva de las recaudaciones por importación de mercaderías a nivel general, registra incremento de 1.04 puntos porcentuales, debido a que de una tasa de 18.51% registrada en los primeros cinco meses de 2003 se incrementa a 19.55% en similar periodo de 2004. La tasa efectiva del GA, IVA e ICE registra incrementos de 0.14, 0.64 y 0.58 puntos porcentuales en el periodo de análisis. La tasa efectiva del IEHD es la más baja que se registro desde el año 2000, determinando se registren disminuciones significativas todos estos años.

Entre enero a mayo de 2004 la tasa de liberación del GA es de 2.91%, del IVA es 0.18% y del ICE es 0.08%, registrando disminuciones en todos los casos y con excepción en el ICE, aspecto que determina que se registre una tasa de liberación a nivel general de 3.17% con una reducción de -1.07 puntos porcentuales respecto al periodo enero a mayo de 2003.

La tasa de liberación de los primeros cinco meses de 2004, es la mas baja comparada con las registradas en similar periodo de los años 2000 a 2003, tanto a nivel general como para el IVA y GA.

La tasa nominal de las recaudaciones aduaneras a nivel general es de 22.72% en los cinco primeros meses de 2004. El GA registra tasa de 7.36%, el IVA 14.04%, el ICE 1.22% y el IEHD 0.10%. Cabe destacar que en el caso del IEHD la tasa efectiva es igual a la tasa nominal, debido a que no existe liberación con referencia a este impuesto, tanto en la gestión 2003 como en la gestión 2004.

TASA EFECTIVA SEGÚN IMPUESTO, 2000 - 2004
(En porcentaje)

Tipo de Impuesto	2000 Ene-May	2001 Ene-May	2002 Ene-May	2003 Ene-May	2004 Ene-May
Tasa Efectiva	20.02	21.15	19.62	18.51	19.55
GA	4.95	5.21	4.83	4.31	4.45
IVA	12.35	14.19	13.13	13.23	13.87
ICE	1.42	0.52	0.46	0.56	1.14
IEHD	1.29	1.22	1.20	0.41	0.10

Variación Absoluta

Tasa Efectiva	-0.30	1.13	-1.53	-1.11	1.04
GA	0.05	0.26	-0.39	-0.52	0.14
IVA	0.39	1.84	-1.06	0.10	0.64
ICE	-0.39	-0.90	-0.07	0.10	0.58
IEHD	-0.34	-0.07	-0.02	-0.79	-0.32

TASA DE LIBERACIÓN SEGÚN IMPUESTO, 2000 - 2004
(En porcentaje)

Tipo de Impuesto	2000 Ene-May	2001 Ene-May	2002 Ene-May	2003 Ene-May	2004 Ene-May
Tasa de Liberación	3.81	4.42	3.47	4.23	3.17
GA	2.91	3.61	3.01	3.08	2.91
IVA	0.71	0.67	0.41	1.10	0.18
ICE	0.20	0.14	0.05	0.05	0.08

Variación Absoluta

Tasa de Liberación	-2.79	0.61	-0.95	0.76	-1.07
GA	-0.95	0.70	-0.60	0.08	-0.18
IVA	-3.33	-0.04	-0.26	0.68	-0.92
ICE	0.05	-0.06	-0.09	0.00	0.03

TASA NOMINAL SEGÚN IMPUESTO, 2000 - 2004
(En porcentaje)

Tipo de Impuesto	2000 Ene-May	2001 Ene-May	2002 Ene-May	2003 Ene-May	2004 Ene-May
Tasa Nominal	23.83	25.57	23.09	22.74	22.72
GA	7.86	8.82	7.83	7.39	7.36
IVA	13.06	14.86	13.55	14.33	14.04
ICE	1.62	0.67	0.51	0.61	1.22
IEHD	1.29	1.22	1.20	0.41	0.10

Variación Absoluta

Tasa Nominal	-3.09	1.73	-2.47	-0.35	-0.03
GA	-0.30	0.96	-0.99	-0.44	-0.04
IVA	-2.10	1.80	-1.32	0.78	-0.29
ICE	-0.34	-0.95	-0.15	0.09	0.61
IEHD	-0.34	-0.07	-0.02	-0.79	-0.32

7 Indicadores relacionados a la recaudación por importaciones:

Tasa Efectiva: Muestra el porcentaje que representa la recaudación efectivamente pagada respecto del valor de Importación.

$$\text{Tasa Efectiva} = \frac{\text{Recaudación Pagada (boliviano s)}}{\text{Importación (boliviano s)}}$$

Tasa de Liberación: Muestra el porcentaje que representa la recaudación liberada del pago de tributos respecto del valor de Importación.

$$\text{Tasa de Liberación} = \frac{\text{Recaudación Liberada (boliviano s)}}{\text{Importación (boliviano s)}}$$

Tasa Nominal: Muestra el porcentaje que representa la recaudación potencial respecto del valor de Importación.

$$\text{Tasa Nominal} = \text{Tasa Efectiva} + \text{Tasa de Liberación}$$

Tasa de Ejecución: Muestra el porcentaje que representa la recaudación efectivamente pagada respecto la recaudación programada.

$$\text{Tasa de Ejecución} = \frac{\text{Recaudación Pagada (boliviano s)}}{\text{Recaudación Programada (boliviano s)}}$$

Consultas a:

ADUANA NACIONAL DE BOLIVIA - Unidad de Estudios Económicos y Estadística
Av. 20 de Octubre N° 2038 Teléfono 2152881 Fax 2116763 e-mail: ionostre@aduana.gov.bo