



Recaudaciones por Importación para el Tesoro General de la Nación

Gerencia General – Unidad de Estudios Económicos y Estadística

N° 5 Mayo 2004

Recaudación Total ¹ para el Tesoro General de la Nación

En los primeros cuatro meses de la gestión 2004, el total de la recaudación por importación de mercancías registra incremento de 27.38% con relación a similar periodo de la gestión 2003, este crecimiento se explica por el aumento en 13.52% en la recaudación ordinaria, así también, la recaudación extraordinaria registra 101.02 millones de bolivianos por la implementación del Programa de Regularización de Tributos Aduaneros dispuesto por Ley 2492 de 02/08/2003.

El crecimiento de la recaudación total y la recaudación ordinaria en los primeros cuatro meses de 2004, son los más altos que se han registrado en los últimos cinco años.

RECAUDACIÓN TOTAL, 2000 - 2004

(En millones de bolivianos)

Recaudación	2000	2001	2002	2003	2004
	Ene-Abr	Ene-Abr	Ene-Abr	Ene-Abr	Ene-Abr
Recaudación Total	906.70	747.96	802.63	728.68	928.19
Recaudación Ordinaria	781.76	733.91	802.63	728.68	827.17
Recaudación Extraordinaria	124.94	14.05			101.02

Variación Porcentual con Relación a Similar Periodo del Año Anterior

Recaudación Total	-3.83	-17.51	7.31	-9.21	27.38
Recaudación Ordinaria	0.64	-6.12	9.36	-9.21	13.52
Recaudación Extraordinaria	-24.72	-88.76			

Recaudación Ordinaria ²

RECAUDACIÓN ORDINARIA SEGÚN IMPUESTO, 2000 - 2004

(En millones de bolivianos)

Impuesto	2000	2001	2002	2003	2004
	Ene-Abr	Ene-Abr	Ene-Abr	Ene-Abr	Ene-Abr
Total	781.76	733.91	802.63	728.68	827.17
GA	197.37	182.13	199.59	167.23	186.15
IVA	496.61	493.71	535.94	524.66	611.88
ICE	26.93	16.60	19.22	22.23	25.51
IEHD	60.85	41.47	47.88	14.55	3.62

Variación Porcentual con Relación a Similar Periodo del Año Anterior

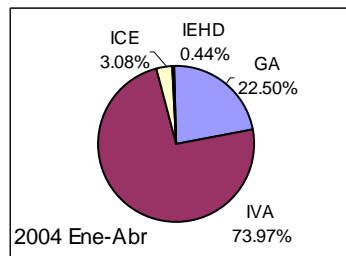
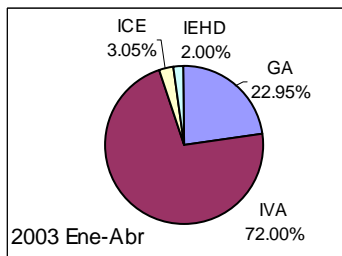
Total	0.64	-6.12	9.36	-9.21	13.52
GA	2.99	-7.72	9.59	-16.21	11.32
IVA	4.48	-0.58	8.55	-2.10	16.62
ICE	-30.28	-38.35	15.77	15.67	14.75
IEHD	-14.58	-31.85	15.45	-69.60	-75.10

Participación Porcentual

Total	100.00	100.00	100.00	100.00	100.00
GA	25.25	24.82	24.87	22.95	22.50
IVA	63.52	67.27	66.77	72.00	73.97
ICE	3.44	2.26	2.39	3.05	3.08
IEHD	7.78	5.65	5.97	2.00	0.44

Participación en la Recaudación Ordinaria por Impuesto, 2003- 2004

(En porcentaje)



El aumento de 13.52% en la recaudación ordinaria por importación de mercancías se explica por el incremento en la recaudación de los siguientes tributos: **Impuesto al Valor Agregado (IVA)** 16.62%, **Impuesto al Consumo Específico (ICE)** 14.75% y **Gravamen Arancelario (GA)** 11.32%. Mientras que el **Impuesto Especial a los Hidrocarburos y sus Derivados (IEHD)** registra disminución -75.10% en los primeros cuatro meses de 2004.

En cuanto a la participación porcentual de los impuestos respecto al total de recaudación ordinaria, se registran los siguientes cambios: el IVA incrementó su nivel de participación de 72.00% registrado en los primeros cuatro meses del año pasado a 73.97% en similar periodo de 2004. El GA disminuye en su participación, es decir, en los cuatro primeros meses de 2003 representaba el 22.95% y en el 2004 participa con el 22.50%. El ICE, aumenta su participación de 3.05% en los primeros cuatro meses de 2003 a 3.08% en el 2004. El IEHD disminuye su participación de 2.00% registrado en los cuatro primeros meses de 2003 a 0.44% en similar periodo de 2004.

En los primeros cuatro meses de la presente gestión, la tasa de crecimiento del GA de 11.32% y el 16.62% del IVA, representan las más altas tasas registradas en los últimos cinco años.

RECAUDACIÓN ORDINARIA SEGUN TIPO DE PAGO, 2000 - 2004

(En millones de bolivianos)

Recaudación	2000	2001	2002	2003	2004
	Ene-Abr	Ene-Abr	Ene-Abr	Ene-Abr	Ene-Abr
Recaudación Ordinaria	781.76	733.91	802.63	728.68	827.17
Recaudación Efectiva	731.68	684.18	781.67	695.16	810.32
Recaudación en Valores	50.08	49.73	20.96	33.52	16.85

Variación Porcentual con Relación a Similar Periodo del Año Anterior

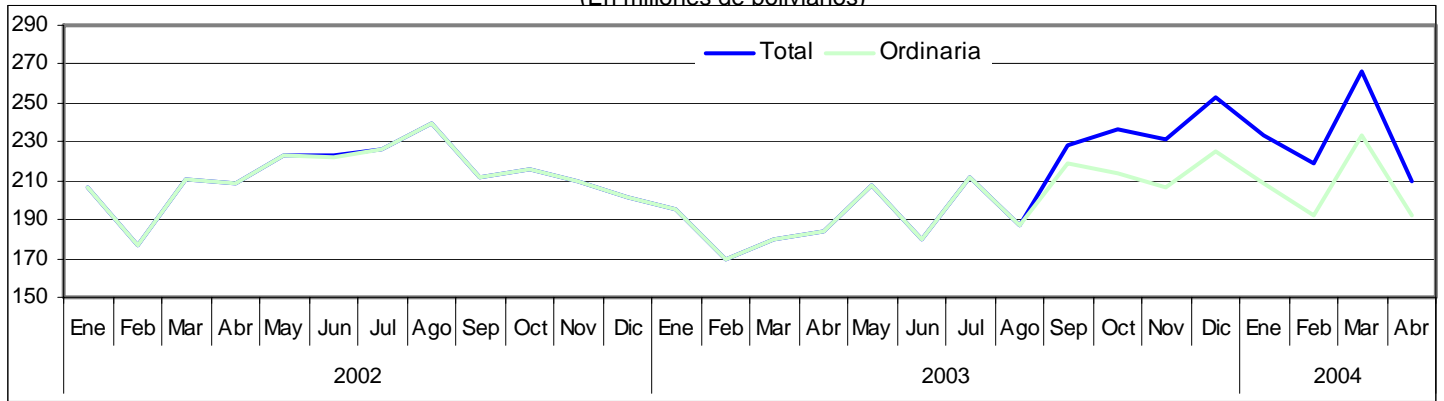
Recaudación Ordinaria	0.64	-6.12	9.36	-9.21	13.52
Recaudación Efectiva	12.34	-6.49	14.25	-11.07	16.57
Recaudación en Valores	-60.10	-0.70	-57.85	59.94	-49.72

En el periodo comprendido entre enero y abril de 2004, la recaudación por tipo de pago registra aumento de 16.57% en la recaudación en efectivo y disminución en -49.72% en la recaudación en valores, comparado con similar periodo de la gestión 2003. Cabe destacar que la recaudación en efectivo representa en los primeros cuatro meses de la gestión 2004 el 97.96% de las recaudaciones ordinarias.

¹ **Recaudación Total**, es la recaudación obtenida del pago de tributos por importaciones regulares de mercancías y la recaudación obtenida a partir de la implementación de programas eventuales de regularización impositiva. Se cuantifica para los siguientes tipos de tributos: Gravamen Arancelario (GA), Impuesto al Valor Agregado (IVA), Impuesto al Consumo Específico (ICE) e Impuesto Especial a los Hidrocarburos y Derivados (IEHD).

² **Recaudación Ordinaria**, es la recaudación obtenida del pago de tributos por importaciones regulares de mercancías, cuantificadas según tipo de impuesto y tipo de pago, es decir, pagados en efectivo ó pagados mediante la presentación certificados valorados –valores–.

Recaudación Total y Ordinaria según Año y Mes, 2002 – 2004 (En millones de bolivianos)



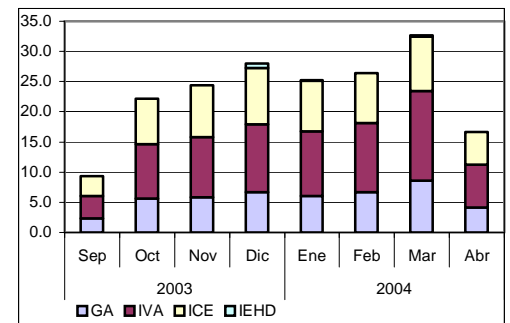
Recaudación Extraordinaria ³

RECAUDACIÓN EXTRAORDINARIA SEGÚN IMPUESTO, 2003 - 2004 (En millones de bolivianos)

Impuesto	2003					2004					Total
	Sep	Oct	Nov	Dic	Total	Ene	Feb	Mar	Abr	Total	
Total	9.32	22.20	24.34	28.03	83.90	25.29	26.42	32.66	16.64	101.02	184.92
GA	2.29	5.62	5.86	6.64	20.41	6.03	6.68	8.55	4.09	25.34	45.76
IVA	3.71	9.02	9.97	11.31	34.01	10.72	11.49	14.93	7.15	44.29	78.30
ICE	3.33	7.56	8.51	9.30	28.71	8.35	8.26	9.01	5.40	31.02	59.72
IEHD				0.77	0.77	0.20		0.17		0.37	1.14

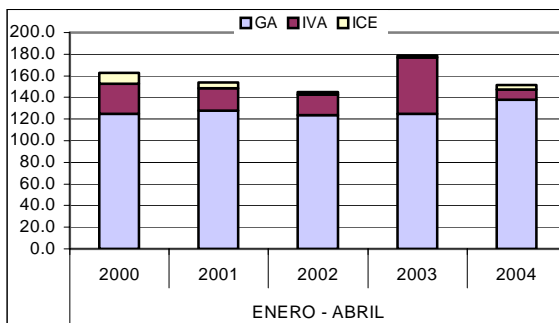
Desde el 19 de septiembre de 2003, fecha en la que se inició el Programa de Regularización de Tributos Aduaneros, se han recaudado a abril de 2004, 184.92 millones de bolivianos, de los cuales 45.76 millones corresponden al GA, 78.30 millones de bolivianos al IVA, 59.72 millones de bolivianos al ICE y 1.14 millones de bolivianos al IEHD. La recaudación de los cuatro primeros meses de 2004 es mayor a la del 2003.

Recaudación Extraordinaria, 2003 – 2004 (En millones de bolivianos)



Recaudación Liberada ⁴ del Pago de Tributos

Recaudación Liberada Según Impuesto Enero a Abril, 2000 – 2004 (En millones de bolivianos)



La recaudación liberada del pago de tributos, entre enero y abril de 2004, registra caída de -15.24% con relación a similar periodo del año anterior, esta reducción es explicada por la disminución en la liberación IVA en -81.92%, mientras que, el GA registra incremento en la liberación de tributos en 10.30%. Del total de recaudación liberada el 90.89% corresponde al GA, 6.21% al IVA y 2.90% al ICE.

RECAUDACIÓN LIBERADA SEGÚN IMPUESTO, 2000 - 2004 (En millones de bolivianos)

Impuesto	2000 Ene-Abr	2001 Ene-Abr	2002 Ene-Abr	2003 Ene-Abr	2004 Ene-Abr
Total	162.69	153.58	144.86	178.92	151.65
GA	124.64	127.88	123.48	124.97	137.84
IVA	28.19	20.81	18.84	52.10	9.42
ICE	9.86	4.89	2.55	1.85	4.39

Variación Porcentual con Relación a Similar Periodo del Año Anterior					
Impuesto	2000	2001	2002	2003	2004
Total	-50.32	-5.60	-5.67	23.51	-15.24
GA	-19.72	2.59	-3.44	1.21	10.30
IVA	-82.94	-26.18	-9.49	176.58	-81.92
ICE	41.57	-50.37	-47.94	-27.44	137.78

Participación Porcentual					
Impuesto	2000	2001	2002	2003	2004
Total	100.00	100.00	100.00	100.00	100.00
GA	76.61	83.26	85.24	69.85	90.89
IVA	17.33	13.55	13.00	29.12	6.21
ICE	6.06	3.19	1.76	1.03	2.90

³ **Recaudación Extraordinaria**, es la recaudación obtenida por el pago de tributos de la implementación de programas de regularización impositiva.

⁴ **Recaudación Liberada**, es la recaudación que se deja de percibir debido al cumplimiento de acuerdos de desgravación arancelaria y la determinación de liberaciones impositivas autorizadas por el Ministerio de Hacienda.

Recaudación Programada⁵ por el Presupuesto General de la Nación

RECAUDACIÓN PROGRAMADA SEGÚN IMPUESTO Enero - Abril 2004

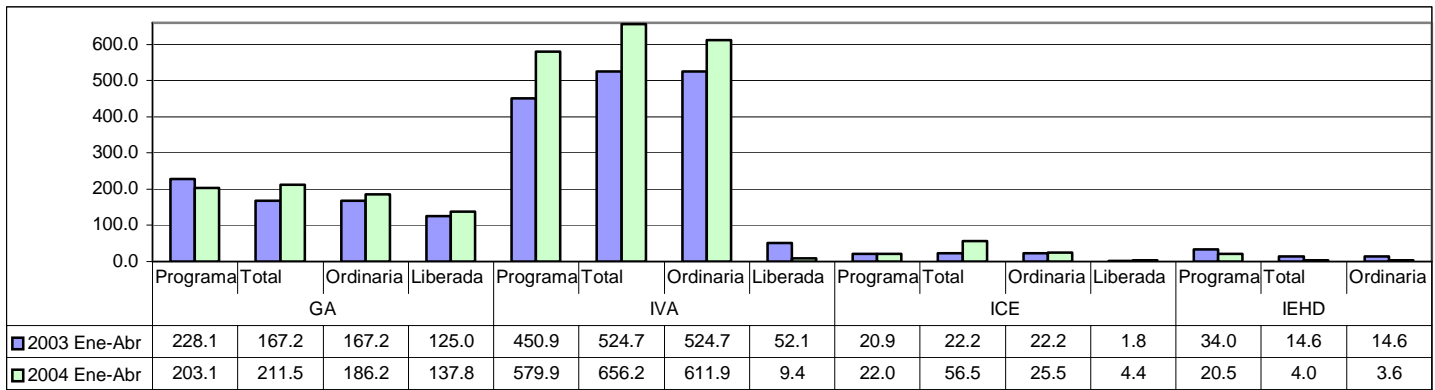
(En millones de bolivianos)

Impuesto	Programada	Total	Variación	
			Absoluta	Relativa
Total	825.45	928.19	102.74	12.45
GA	203.06	211.50	8.43	4.15
IVA	579.88	656.17	76.29	13.16
ICE	22.01	56.53	34.52	156.86
IEHD	20.50	3.99	-16.50	-80.51

La Recaudación Programada para los primeros cuatro meses de 2004 es de 825.45 millones de bolivianos y la recaudación total registrada es de 928.19 millones de bolivianos, determinando aumento de 102.74 millones de bolivianos ó un incremento de 12.45% respecto a la recaudación programada para el periodo enero-abril de 2004.

En el siguiente gráfico se presentan por tipo de impuesto la recaudación programada, observada -a nivel total-, ordinaria y liberada, evidenciando en todos los casos que la total es mayor a la ordinaria, este aspecto se explica por la recaudación extraordinaria que se registra en los primeros meses de 2004.

Recaudación Programada, Total, Ordinaria y Liberada Según Impuesto, 2003 – 2004 (En millones de bolivianos)



Recaudación Ordinaria por Ámbito Geográfico⁶

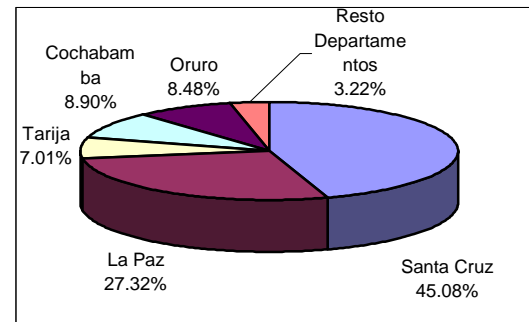
RECAUDACIÓN ORDINARIA SEGÚN DEPARTAMENTO, 2003 - 2004 (En miles de bolivianos)

Departamento	2000	2001	2002	2003	2004
	Ene-Abr	Ene-Abr	Ene-Abr	Ene-Abr	Ene-Abr
TOTAL	781,758.0	733,910.7	802,629.5	728,677.9	827,171.3
Chuquisaca	5,889.6	5,555.06	4,088.2	2,685.9	2,199.2
La Paz	224,548.3	215,374.90	222,873.2	208,583.6	225,983.7
Oruro	97,622.0	97,182.72	77,551.5	53,680.0	70,104.6
Cochabamba	94,709.1	70,440.31	68,773.2	64,150.0	73,581.3
Potosí	13,481.0	21,603.85	21,927.4	20,577.5	22,488.3
Tarija	87,294.7	74,496.45	80,784.8	69,529.0	58,008.1
Santa Cruz	255,379.6	247,163.33	326,052.2	308,106.7	372,894.1
Beni	2,510.2	2,041.18	548.2	1,324.8	1,905.5
Pando	323.5	52.86	30.7	40.5	6.5

El incremento en 13.52% de la recaudación ordinaria en los cuatro primeros meses de 2004, se explica según departamento por el aumento del pago de tributos en aduanas de Oruro 30.60%, Santa Cruz 21.03%, Cochabamba 14.70%, La Paz 8.34%, Potosí 9.29% y Beni 43.84%, los mismos que representan el 92.73% del total de recaudaciones ordinarias.

Por otro lado, los departamentos que registran reducción en las recaudaciones son: Pando -83.94%, Chuquisaca -18.12% y Tarija -16.57%.

Estructura Porcentual de la Recaudación Ordinaria por Departamento, Enero - Abril 2004



Variación Porcentual con Relación a Similar Periodo del Año Anterior					
	2000	2001	2002	2003	2004
	Ene-Abr	Ene-Abr	Ene-Abr	Ene-Abr	Ene-Abr
TOTAL	-17.08	-6.12	9.36	-9.21	13.52
Chuquisaca	12.33	-5.68	-26.41	-34.30	-18.12
La Paz	0.14	-4.09	3.48	-6.41	8.34
Oruro	7.47	-0.45	-20.20	-30.78	30.60
Cochabamba	-31.01	-25.62	-2.37	-6.72	14.70
Potosí	-29.56	60.25	1.50	-6.16	9.29
Tarija	10.97	-14.66	8.44	-13.93	-16.57
Santa Cruz	-32.61	-3.22	31.92	-5.50	21.03
Beni	134.63	-18.69	-73.14	141.65	43.84
Pando	73.79	-83.66	-41.92	31.85	-83.94

Participación Porcentual					
	2000	2001	2002	2003	2004
TOTAL	100.00	100.00	100.00	100.00	100.00
Chuquisaca	0.75	0.76	0.51	0.37	0.27
La Paz	28.72	29.35	27.77	28.62	27.32
Oruro	12.49	13.24	9.66	7.37	8.48
Cochabamba	12.11	9.60	8.57	8.80	8.90
Potosí	1.72	2.94	2.73	2.82	2.72
Tarija	11.17	10.15	10.07	9.54	7.01
Santa Cruz	32.67	33.68	40.62	42.28	45.08
Beni	0.32	0.28	0.07	0.18	0.23
Pando	0.04	0.01	0.00	0.01	0.00

⁵ **Recaudación Programada**, es la recaudación determinada por el Ministerio de Hacienda, a partir del Presupuesto General de la Nación, la cual establece metas por impuesto y su cuantificación considera la estimación de la evolución de principales agregados macroeconómicos y un grado de eficiencia de la ANB.

⁶ **La Recaudación por Ámbito Geográfico**, es aquella que se cuantifica a partir de la agregación de la recaudación obtenida según aduana de pago, la cual no considera la residencia del importador. Los dominios de las agregaciones pueden ser los departamentos y las Gerencias Regionales que obedecen al ámbito administrativo de la ANB.

Recaudaciones por Importación

RECAUDACIÓN ORDINARIA SEGÚN GERENCIA GENERAL Y ADMINISTRACIÓN DE ADUANA, 2000 - 2004

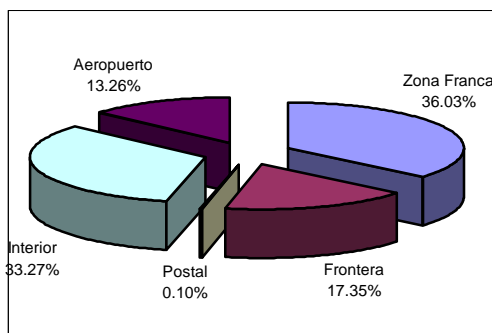
Administración de Aduana	(En miles de bolivianos)					Variación Porcentual					Participación Porcentual				
	2000 Ene-Abr	2001 Ene-Abr	2002 Ene-Abr	2003 Ene-Abr	2004 Ene-Abr	2000 Ene-Abr	2001 Ene-Abr	2002 Ene-Abr	2003 Ene-Abr	2004 Ene-Abr	2000 Ene-Abr	2001 Ene-Abr	2002 Ene-Abr	2003 Ene-Abr	2004 Ene-Abr
TOTAL	781,758.0	733,910.7	802,629.5	728,677.9	827,171.3	-17.08	-6.12	9.36	-9.21	13.52	100.00	100.00	100.00	100.00	100.00
LA PAZ	227,382.1	217,468.9	223,452.2	209,948.9	227,895.8	0.84	-4.36	2.75	-6.04	8.55	29.09	29.63	27.84	28.81	27.55
Interior La Paz	111,820.7	98,082.3	104,867.0	104,213.0	101,920.2	-7.86	-12.29	6.92	-0.62	-2.20	14.30	13.36	13.07	14.30	12.32
Aeropuerto El Alto	46,482.2	47,466.6	41,708.6	37,319.2	42,906.0	6.04	2.12	-12.13	-10.52	14.97	5.95	6.47	5.20	5.12	5.19
Zona Franca La Paz	48,367.9	48,897.7	61,232.6	56,883.0	65,145.8	0.47	1.10	25.23	-7.10	14.53	6.19	6.66	7.63	7.81	7.88
Charaña	7,370.2	2,262.8	2,015.7	605.0	7,905.3	765.02	-69.30	-10.92	-69.98	1,206.60	0.94	0.31	0.25	0.08	0.96
Zona Franca Ind. La Paz	45.7	31.3	498.4	130.8	512.4	-98.65	-31.48	1,491.13	-73.75	291.69	0.01	0.00	0.06	0.02	0.06
Guayaramerin	2,510.2	1,937.3	548.2	1,324.8	1,905.5	134.63	-22.82	-71.70	141.65	43.84	0.32	0.26	0.07	0.18	0.23
Desaguadero	4,393.1	11,299.1	6,222.3	2,778.1	3,003.8	5.74	157.20	-44.93	-55.35	8.12	0.56	1.54	0.78	0.38	0.36
Zona Franca Desaguadero	5,999.9	7,213.9	6,112.5	6,370.7	4,313.0	144.97	20.23	-15.27	4.22	-32.30	0.77	0.98	0.76	0.87	0.52
Zona Franca Cobija	323.5	52.9	30.7	40.5	6.5	73.79	-83.66	-41.92	31.85	-83.94	0.04	0.01	0.00	0.01	0.00
Postal La Paz	68.8	121.2	216.0	283.7	277.2	24.78	76.11	78.30	31.35	-2.30	0.01	0.02	0.03	0.04	0.03
Zona F. Guayaramerin		103.9											0.00		
ORURO	98,952.3	99,558.7	80,075.9	56,419.2	71,145.6	-6.52	0.61	-19.57	-29.54	26.10	12.66	13.57	9.97	7.74	8.60
Interior Oruro	17,026.2	17,035.7	10,720.4	8,940.2	8,897.2	-29.84	0.06	-37.07	-16.61	-0.48	2.18	2.32	1.34	1.23	1.08
Zona Franca Oruro	14,216.8	14,410.7	20,731.0	6,637.5	7,756.4	-52.95	1.36	43.86	-67.98	16.86	1.82	1.96	2.58	0.91	0.94
Tambo Quemado	45,462.5	50,119.3	36,697.2	26,044.6	33,487.1	30.02	10.24	-26.78	-29.03	28.58	5.82	6.83	4.57	3.57	4.05
Pisiga	20,101.1	15,617.0	9,375.3	12,057.8	19,963.8	1,377.24	-22.31	-39.97	28.61	65.57	2.57	2.13	1.17	1.65	2.41
Uyuni	815.4										0.10				
Potosí	1,330.4	2,375.9	2,524.4	2,739.2	1,041.0	-91.14	78.59	6.25	8.51	-62.00	0.17	0.32	0.31	0.38	0.13
Apacheta			27.7										0.00		
COCHABAMBA	100,598.7	75,995.4	72,861.5	66,835.9	75,780.4	-29.41	-24.46	-4.12	-8.27	13.38	12.87	10.35	9.08	9.17	9.16
Interior Cochabamba	40,560.2	30,604.1	27,935.4	27,469.7	35,365.5	-56.65	-24.55	-8.72	-1.67	28.74	5.19	4.17	3.48	3.77	4.28
Zona Franca Cochabamba	37,553.6	33,602.7	34,889.8	30,217.1	29,756.5	-0.25	-10.52	3.83	-13.39	-1.52	4.80	4.58	4.35	4.15	3.60
Zona F.Ind. Cochabamba					188.2										0.02
Aeropuerto Cochabamba	16,474.3	6,095.6	5,698.3	6,124.0	7,963.0	175.45	-63.00	-6.52	7.47	30.03	2.11	0.83	0.71	0.84	0.96
Interior Sucre	5,889.6	5,555.1	4,088.2	2,685.9	2,199.2	12.33	-5.68	-26.41	-34.30	-18.12	0.75	0.76	0.51	0.37	0.27
Postal Cochabamba	121.1	137.9	249.8	339.3	308.0	49.25	13.89	81.14	35.82	-9.20	0.02	0.02	0.03	0.05	0.04
SANTA CRUZ	255,379.6	247,163.3	326,052.2	308,106.7	372,894.1	-32.61	-3.22	31.92	-5.50	21.03	32.67	33.68	40.62	42.28	45.08
Interior Santa Cruz	103,144.2	105,047.5	134,811.6	126,240.8	122,222.9	-54.15	1.85	28.33	-6.36	-3.18	13.19	14.31	16.80	17.32	14.78
Zona Franca Santa Cruz	49,925.2	30,206.7	36,562.0	36,512.3	56,410.5	-32.48	-39.50	21.04	-0.14	54.50	6.39	4.12	4.56	5.01	6.82
Aeropuerto Viru - Viru	53,866.1	40,988.9	50,986.5	43,295.0	58,793.8	22.74	-23.91	24.39	-15.09	35.80	6.89	5.58	6.35	5.94	7.11
Zona F. Maq. Puerto Suarez	17,310.4	14,657.7	45,521.4	15,316.7	25,336.2	25.79	-15.32	210.56	-66.35	65.42	2.21	2.00	5.67	2.10	3.06
Puerto Suarez	8,614.2	2,278.9	2,369.3	2,041.4	15,036.5	-37.41	-73.54	3.97	-13.84	636.56	1.10	0.31	0.30	0.28	1.82
Zona Franca Puerto Aguirre	12,659.2	18,360.9	14,909.3	17,636.9	15,784.4	47.11	45.04	-18.80	18.29	-10.50	1.62	2.50	1.86	2.42	1.91
San Ignacio de Velasco	1,014.9	1,359.9									0.13	0.19			
San Matías				17.0	30.5					79.41				0.00	0.00
SIVEX Santa Cruz															
Postal Santa Cruz		18.4	36.2	114.6	258.7	-100.00		96.50	216.87	125.86		0.00	0.00	0.02	0.03
Zona Franca Winners	8,845.4	34,244.5	40,856.1	66,932.0	79,020.4		287.15	19.31	63.82	18.06	1.13	4.67	5.09	9.19	9.55
TARIJA	99,445.3	93,724.4	100,187.8	87,367.2	79,455.4	20.12	-5.75	6.90	-12.80	-9.06	12.72	12.77	12.48	11.99	9.61
Yacuiba	79,396.9	53,679.1	52,771.7	51,172.3	37,257.0	20.46	-32.39	-1.69	-3.03	-27.19	10.16	7.31	6.57	7.02	4.50
Villazón	12,150.6	19,227.9	18,993.5	17,446.3	21,109.0	195.07	58.25	-1.22	-8.15	20.99	1.55	2.62	2.37	2.39	2.55
Zona Franca Villazón			409.5	391.9	338.3				-4.30	-13.68			0.05	0.05	0.04
Interior Tarija	2,524.9	8,937.7	14,399.5	3,635.8	3,542.8	-73.11	253.98	61.11	-74.75	-2.56	0.32	1.22	1.79	0.50	0.43
Bermejo	4,045.8	6,324.6	7,449.2	3,834.2	3,779.7	20.10	56.32	17.78	-48.53	-1.42	0.52	0.86	0.93	0.53	0.46
Zona Franca Yacuiba	1,327.0	5,555.0	6,164.4	10,886.6	13,428.5		318.60	10.97	76.60	23.35	0.17	0.76	0.77	1.49	1.62

Por Gerencia Regional se registra aumento en la recaudación ordinaria de la Gerencia Regional de Oruro en 26.10%, Gerencia Regional Santa Cruz 21.03%, Gerencia Regional de Cochabamba 13.38% y Gerencia Regional La Paz 8.55%. Mientras que la Gerencia Regional de Tarija registra disminución de -9.06%.

El aumento en la recaudación de la Gerencia Regional de Oruro esta explicado por el incremento de los montos recaudados en la administración aduanera de Pisiga (65.57%), Tambo Quemado (28.58%) y Zona Franca Oruro (16.86%). La Gerencia Regional de Cochabamba explica el aumento en la recaudación partir del comportamiento registrado en Aeropuerto (30.03%) y Aduana Interior (28.74%). En Santa Cruz registran aumentos, la administración aduanera de Zona Franca Maquiladora Puerto Suárez (65.42%), Zona Franca Santa Cruz (54.50%), Aeropuerto Viru Viru (35.80%) y Zona Franca Winners (18.06%). Zona Franca La Paz (14.53%), Aeropuerto El Alto (14.97%) y Charaña explican los montos recaudados en la Gerencia Regional de La Paz.

La reducción de la recaudación en la Gerencia Regional Tarija se explica por la disminución en Yacuiba (-27.19%) y Aduana Interior Tarija (-2.56%).

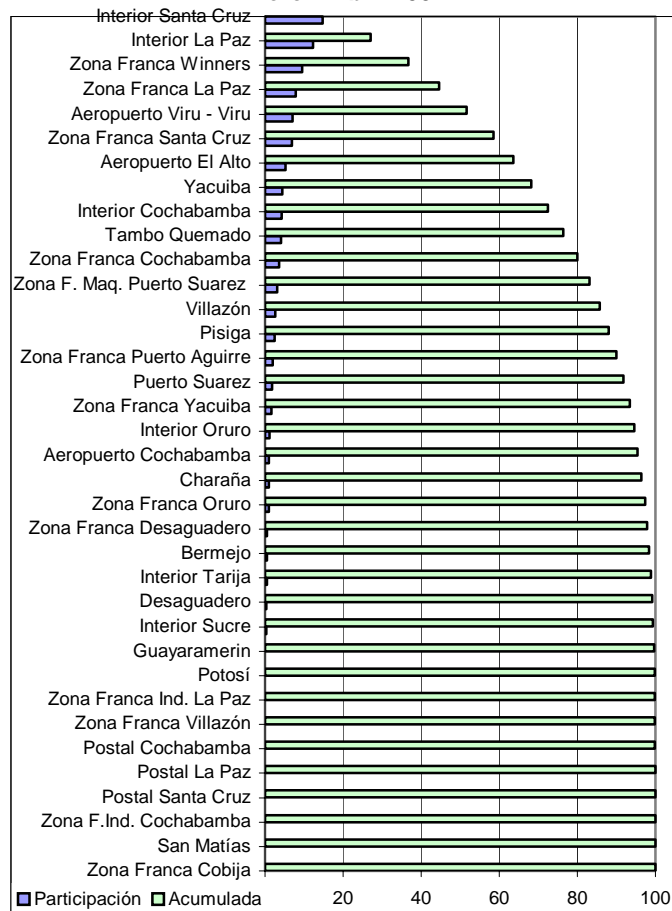
Estructura Porcentual de la Recaudación Ordinaria por Tipo de Administración Aduanera Enero - Abril 2004



Entre enero y abril de 2004, diez administraciones de aduana concentran el 76.48% de las recaudaciones ordinarias, según orden de importancia ellas son: Aduana Interior Santa Cruz (14.78%), Aduana Interior La Paz (12.32%), Zona Franca Winners (9.55%), Zona Franca La Paz (7.88%), Aeropuerto Viru Viru (7.11%), Zona Franca Santa Cruz (6.82%), Aeropuerto El Alto (5.19%), Yacuiba (4.50%), Aduana Interior Cochabamba (4.28%) y Tambo Quemado (4.05%).

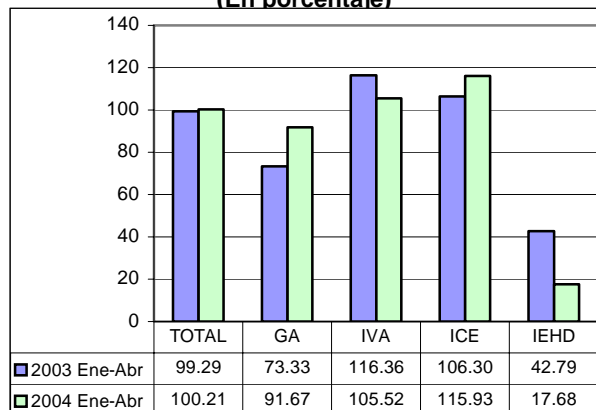
Por tipo de administración aduanera, en los primeros cuatro meses del año, la recaudación ordinaria tiene la siguiente composición: las zonas francas recaudan el 36.03%, las aduanas interiores el 33.27%, las aduanas de frontera 17.35%, aduanas de aeropuerto 13.26% y las aduanas postales solamente el 0.10%.

Participación Porcentual en la Recaudación Ordinaria y Recaudación Acumulada Según Administración Aduanera Enero - Abril 2004



Indicadores de Recaudación por Importaciones ⁷

Rendimiento de Ingresos Tributarios, 2003 - 2004 (En porcentaie)



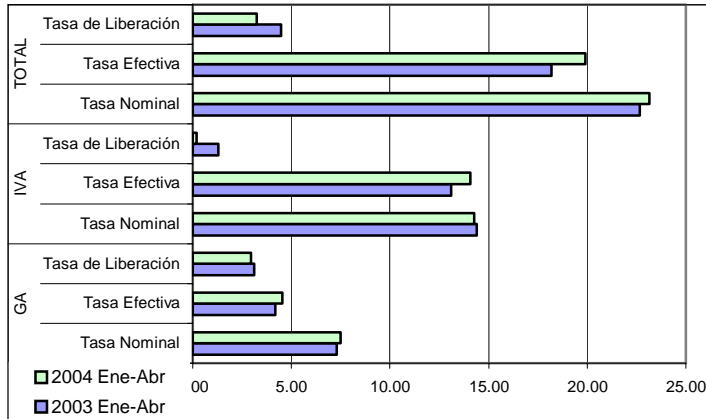
TASA DE EJECUCIÓN SEGÚN IMPUESTO, 2003 - 2004 (En porcentaje)

Tipo de Impuesto	2003 Ene - Abr	2004 Ene - Abr	Variación Absoluta
Tasa de Ejecución	99.29	100.21	0.92
GA	73.33	91.67	18.34
IVA	116.36	105.52	-10.84
ICE	106.30	115.93	9.63
IEHD	42.79	17.68	-25.11

Se registran aumentos en la tasa de ejecución del GA e ICE, y disminución en las tasas del IVA e IEHD, determinando que a nivel general se registre tasa superior al 100%, es decir la recaudación efectiva es superior a la recaudación programada.

En el periodo de análisis se presenta aumento en el rendimiento de los ingresos tributarios, debido a que las tasas de ejecución por impuesto de los primeros cuatro meses de 2004, son superiores a las de similar periodo de 2003.

**TASA NOMINAL, EFECTIVA Y DE LIBERACIÓN
SEGÚN IMPUESTO, Enero – Abril 2004**
(En porcentaje)



La tasa efectiva de las recaudaciones aduaneras a nivel general, registra incremento de 1.71 puntos porcentuales, debido a que de una tasa de 18.20% registrada en los primeros cuatro meses de 2003 se incrementa a 19.91% en similar periodo de 2004. La tasa efectiva del GA, IVA e ICE registra incrementos de 0.36, 0.97 y 0.66 puntos porcentuales en el periodo de análisis. La tasa efectiva del IEHD es la más baja que se registro desde el año 2000, determinando se registren disminuciones significativas todos estos años.

Entre enero y abril de 2004 la tasa de liberación del GA es de 2.96%, del IVA es 0.20% y del ICE es 0.09%, registrando disminuciones en todos los casos y con excepción en el ICE, aspecto que determina que se registre una tasa de liberación a nivel general de 3.25% con una reducción de -1.22 puntos porcentuales respecto al periodo enero abril de 2003.

La tasa de liberación registrada en el 2004 es la mas baja comparada con las registradas en el periodo 2000 - 2004, tanto a nivel general como para el IVA.

La tasa nominal de las recaudaciones aduaneras a nivel general es de 23.16% en los tres primeros meses de 2004. El GA registra 7.49%, el IVA 14.27%, el ICE 1.31% y el IEHD 0.09%. Cabe destacar que en el caso del IEHD la tasa efectiva es igual a la tasa nominal, debido a que no existe liberación con referencia a este impuesto, tanto en la gestión 2003 como en la gestión 2004.

TASA EFECTIVA SEGÚN IMPUESTO, 2000 - 2004
(En porcentaje)

Tipo de Impuesto	2000 Ene-Abr	2001 Ene-Abr	2002 Ene-Abr	2003 Ene - Abr	2004 Ene - Abr
Tasa Efectiva	20.14	21.71	19.69	18.20	19.91
GA	4.97	5.37	4.90	4.18	4.54
IVA	12.21	14.55	13.15	13.10	14.07
ICE	1.61	0.58	0.47	0.56	1.21
IEHD	1.35	1.20	1.17	0.36	0.09

Variación Absoluta

Tasa Efectiva	-2.44	1.57	-2.02	-1.49	1.71
GA	-0.48	0.41	-0.48	-0.72	0.36
IVA	-1.04	2.34	-1.40	-0.04	0.97
ICE	-0.56	-1.03	-0.11	0.08	0.66
IEHD	-0.35	-0.15	-0.03	-0.81	-0.28

TASA DE LIBERACIÓN SEGÚN IMPUESTO, 2000 - 2004
(En porcentaje)

Tipo de Impuesto	2000 Ene-Abr	2001 Ene-Abr	2002 Ene-Abr	2003 Ene - Abr	2004 Ene - Abr
Tasa de Liberación	7.23	8.91	7.24	4.47	3.25
GA	2.77	3.71	3.08	3.12	2.96
IVA	0.63	0.60	0.47	1.30	0.20
ICE	0.22	0.14	0.06	0.05	0.09
IEHD	3.61	4.46	3.62	0.36	0.09

Variación Absoluta

Tasa de Liberación	-8.46	0.84	-0.84	0.85	-1.22
GA	-0.95	0.94	-0.63	0.04	-0.17
IVA	-3.33	-0.02	-0.13	0.83	-1.10
ICE	0.05	-0.08	-0.08	-0.02	0.05
IEHD	-4.23	0.84	-0.84	-3.25	-0.28

TASA NOMINAL SEGÚN IMPUESTO, 2000 - 2004
(En porcentaje)

Tipo de Impuesto	2000 Ene-Abr	2001 Ene-Abr	2002 Ene-Abr	2003 Ene - Abr	2004 Ene - Abr
Tasa Nominal	27.36	30.62	26.92	22.67	23.16
GA	7.73	9.09	7.98	7.30	7.49
IVA	12.83	15.15	13.62	14.40	14.27
ICE	1.83	0.72	0.54	0.60	1.31
IEHD	4.96	5.66	4.79	0.36	0.09

Variación Absoluta

Tasa Nominal	-10.90	3.26	-3.69	-4.26	0.49
GA	-1.44	1.35	-1.11	-0.68	0.19
IVA	-4.37	2.32	-1.54	0.79	-0.13
ICE	-0.51	-1.11	-0.19	0.07	0.71
IEHD	-4.58	0.70	-0.87	-4.43	-0.28

7 Indicadores relacionados a la recaudación por importaciones:

Tasa Efectiva: Muestra el porcentaje que representa la recaudación efectivamente pagada respecto del valor de Importación.

$$\text{Tasa Efectiva} = \frac{\text{Recaudación Pagada (boliviano s)}}{\text{Importación (boliviano s)}}$$

Tasa de Liberación: Muestra el porcentaje que representa la recaudación liberada del pago de tributos respecto del valor de Importación.

$$\text{Tasa de Liberación} = \frac{\text{Recaudación Liberada (boliviano s)}}{\text{Importación (boliviano s)}}$$

Tasa Nominal: Muestra el porcentaje que representa la recaudación potencial respecto del valor de Importación.

$$\text{Tasa Nominal} = \text{Tasa Efectiva} + \text{Tasa de Liberación}$$

Tasa de Ejecución: Muestra el porcentaje que representa la recaudación efectivamente pagada respecto la recaudación programada.

$$\text{Tasa de Ejecución} = \frac{\text{Recaudación Pagada (boliviano s)}}{\text{Recaudación Programada (boliviano s)}}$$

Consultas a:

ADUANA NACIONAL DE BOLIVIA - Unidad de Estudios Económicos y Estadística
Av. 20 de Octubre N° 2038 Teléfono 2423234 Fax 2423234 e-mail: ionostre@aduana.gov.bo