



Aduana Nacional

GERENCIA NACIONAL JURIDICA

CIRCULAR No. 136/2012

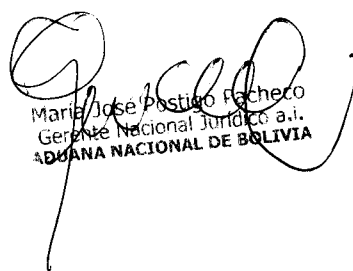
La Paz, 23 de mayo de 2012

REF: CARTA CITE UPI OF. 165/2012 DE 16-05-2012 DEL VICEMINISTERIO DE INTERCULTURALIDAD DEL MINISTERIO DE CULTURAS, SOBRE ROBO DE BIENES RELIGIOSOS DEL TEMPLO SAN NICOLAS DE BARI, PROVINCIA DE CANCHIS, REGION CUSCO.

Para su conocimiento y difusión, se remite la carta Cite UPI OF. 165/2012 de 16/05/2012 del Viceministerio de Interculturalidad del Ministerio de Culturas, sobre robo de bienes religiosos del Templo San Nicolás de Bari del Distrito de Combapata, provincia de Canchis, región Cusco.



MJPP/aql
ANB2012-7702


María José Pastiso Pacheco
Gerente Nacional Jurídico a.i.
ADUANA NACIONAL DE BOLIVIA



Estado Plurinacional de Bolivia
Ministerio de Culturas

La Paz 16 de mayo de 2012
Cite UPI Of. 165/2012

Señora
Lic. Marlene Ardaya Vázquez
PRESIDENTA EJECUTIVA
ADUANA NACIONAL
Presenta.-

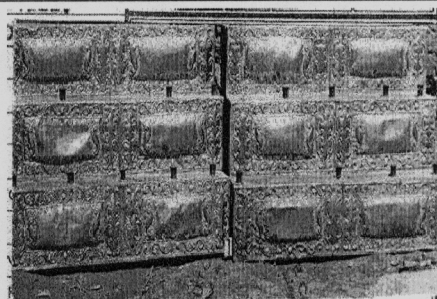


De mi mayor consideración:

Mediante la presente saludo a usted atentamente y me permito informarle respecto al robo de bienes religiosos del Templo San Nicolás de Bari del distrito de Combapata, provincia de Canchis, región Cusco, ocurrido el 21 de marzo de 2012.

Reiterando nuestra solicitud, pueda coadyuvar a través de las instancias correspondientes de las unidades que resguardan aeropuertos y puntos de fronteras; para que tomen las precauciones necesarias a fin de evitar su ilícita comercialización y se facilite la recuperación de estos bienes artísticos.

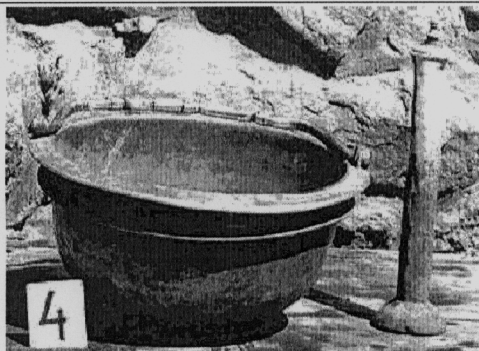
Características genéricas de los objetos:



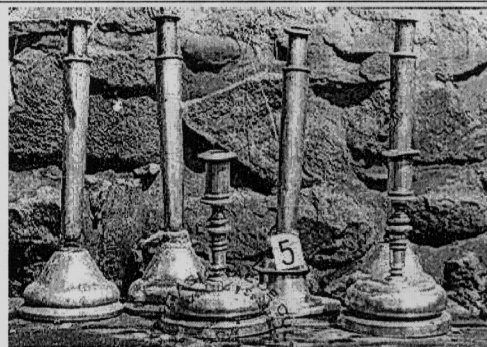
Tema: "**Gradillas de Altar**"
Época: Siglo XVIII
Técnica: Plata laminada y repujada
Dim: 80 x 112 cms.



Tema: "**Centillero**"
Época: Siglo XVIII
Técnica: Plata laminada y repujada
Dim: 22.5 x 69 cms.



Tema: "**Acetre con Hisopo**"
Época: Siglo XVIII
Técnica: Plata laminada y repujada
Dim: 25 x 27 cms.

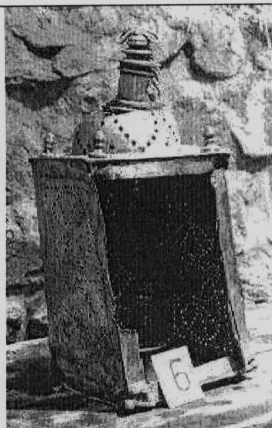


Tema: "**Candeleros**" (seis piezas)
Época: Siglo XVIII
Técnica: Plata laminada
Dim: Varias



Estado Plurinacional de Bolivia

Ministerio de Culturas



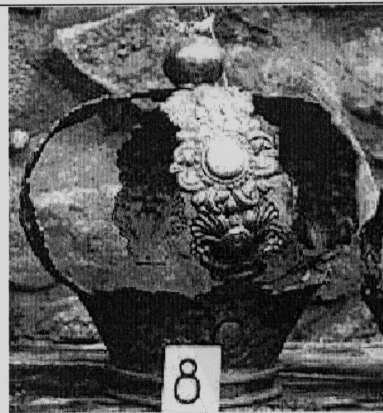
Tema: "**Lámpara**"
Época: Siglo XVIII
Técnica: Plata laminada y repujada
Dim: 36 x 14 cms.



Tema: "**Tiara**"
Época: Siglo XVIII
Técnica: Plata laminada y repujada
Dim: 17.7 x 13 cms.



Tema: "**Corona**"
Época: Siglo XVIII
Técnica: Plata laminada y repujada
Dim: 27 x 12 cms.



Tema: "**Corona**"
Época: Siglo XVIII
Técnica: Plata laminada y repujada
Dim: 29 x 13 cms.



Tema: "**Corona**"
Época: Siglo XVIII
Técnica: Plata laminada y repujada



Tema: "**Corona**"
Época: Siglo XVIII - XX
Técnica: Plata laminada y repujada
Dim: 24 x 11 cms.



Estado Plurinacional de Bolivia
Ministerio de Culturas

Dim: 29 x 13 cms.



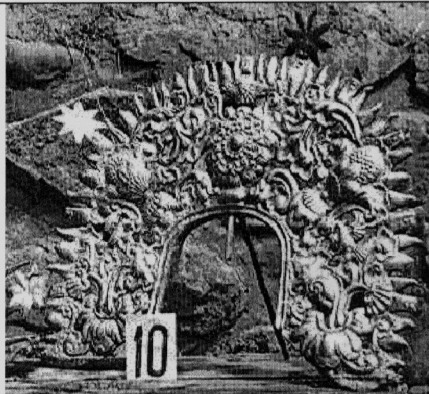
Tema: "**Corona**"
Época: Siglo XVIII
Técnica: Plata laminada y repujada
Dim: 28 x 12 cms.



Tema: "**Corona**"
Época: Siglo XVIII
Técnica: Plata laminada y repujada
Dim: 28 x 12 cms.



Tema: "**Diadema de la Virgen Dolorosa**"
Época: Siglo XVIII
Técnica: Plata laminada y repujada
Dim: 39 x 28 cms.



Tema: "**Diadema de la Virgen Dolorosa**"
Época: Siglo XVIII
Técnica: Plata laminada y repujada
Dim: 39 x 28 cms.



Tema: "**Sombrero**"
Época: Siglo XVIII
Técnica: Plata laminada y repujada
Dim: 05 cms.





Tema: "**Tiara**"
Época: Siglo XVIII



Estado Plurinacional de Bolivia

Ministerio de Culturas

	<p>Técnica: Plata laminada y repujada Dim: 24 x 14 cms.</p> 
<p>Tema: "Medias Lunas" (cuatro piezas) Época: Siglo XVIII Técnica: Plata laminada y repujada Dim: 80 x 112 cms.</p>	<p>Tema: "Incensario" Época: Siglo XVIII Técnica: Plata laminada y repujada Dim: 20 x 10 cms.</p>
	
<p>Tema: "Láminas de Plata" (ocho piezas) Época: Siglo XVIII Técnica: Plata laminada y repujada Dim: varias</p>	<p>Tema: "Láminas de Plata" (cinco piezas) Época: Siglo XVIII Técnica: Plata laminada y repujada Dim: varias</p>
	
<p>Tema: "Paxtecum" (dos piezas) Época: Siglo XVIII Técnica: Plata laminada y repujada Dim: 22 x 15 cms. – 22.5 x 12 cms.</p>	<p>Tema: "Diadema" Época: Siglo XVIII Técnica: Plata laminada y repujada Dim: 32 cms. de diámetro</p>



Estado Plurinacional de Bolivia

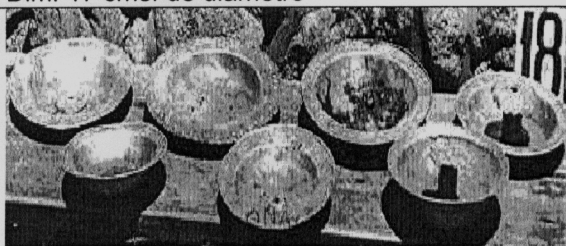
Ministerio de Culturas



Tema: "**Diadema**"
Época: Siglo XVIII
Técnica: Plata laminada y repujada
Dim: 17 cms. de diámetro



Tema: "**Charolas**"
Época: Siglo XVIII
Técnica: Plata laminada
Dim: 28 x 21 cms. – 29.5 x 18 cms.



Tema: "**Platos Demandas**" (siete piezas)
Época: Siglo XVIII
Técnica: Plata laminada repujada y martillada
Dim: varias



Tema: "**Demandas**" (diez piezas)
Época: Siglo XVIII
Técnica: Plata laminada repujada y martillada
Dim: varias



Tema: "**Mitra**"
Época: Siglo XVIII
Técnica: Plata laminada y repujada
Dim: 18 x 13 cms.



Tema: "**Naveta**"
Época: Siglo XVIII
Técnica: Plata laminada y repujada
Dim: 7 x 18 cms.



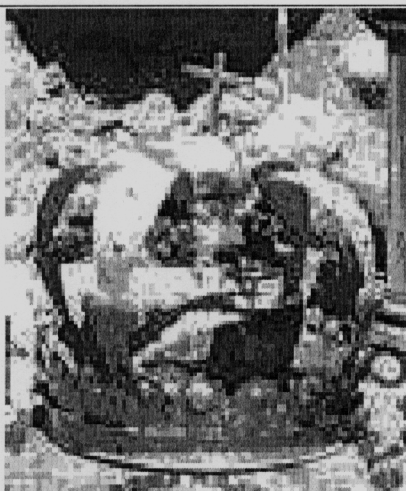
Estado Plurinacional de Bolivia
Ministerio de Culturas



Tema: "Corona"
Época: Siglo XVIII
Técnica: Plata laminada y ensamblada
Dim: 8 x 13 cms.



Tema: "Corona"
Época: Siglo XVIII
Técnica: Plata laminada y calada
Dim: 8 x 9 cms.



Tema: "Corona"
Época: Siglo XVIII
Técnica: Plata laminada y repujada
Dim: 12.5 x 11.5 cms.



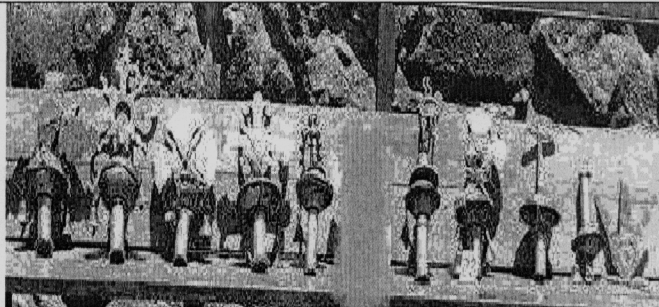
Tema: "Corona"
Época: Siglo XVIII
Técnica: Plata laminada y repujada
Dim: 11.5 x 5.5 cms.



Estado Plurinacional de Bolivia
Ministerio de Culturas



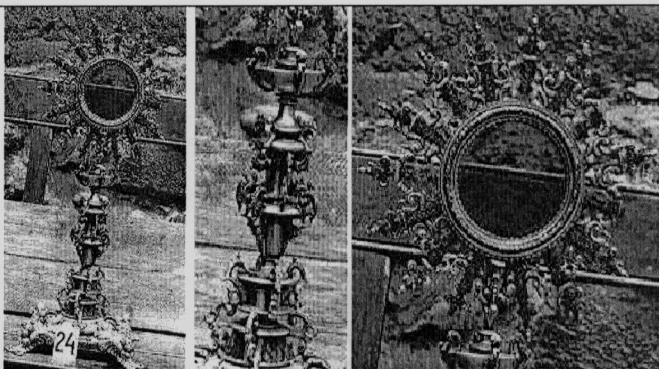
Tema: **"Cruz"**
Época: Siglo XVIII
Técnica: Plata laminada y repujada
Dim: 39 x 25.5 cms.



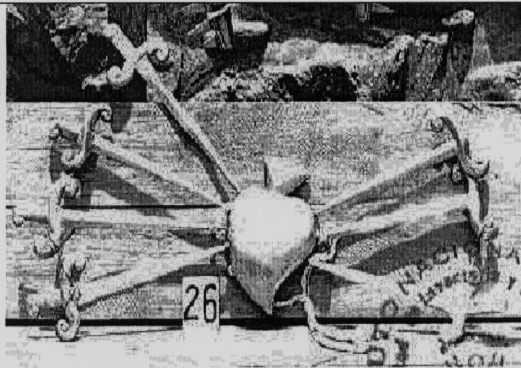
Tema: **"Remates de Guión"** (diez piezas)
Época: Siglo XVIII
Técnica: Plata laminada y ensamblada
Dim: varias



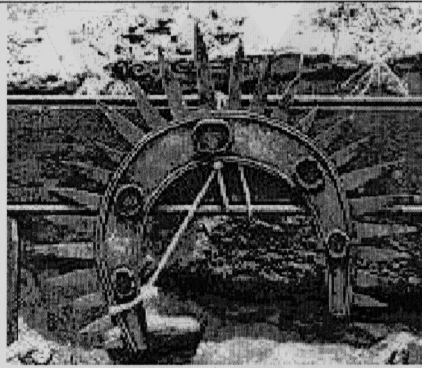
Tema: **"Láminas"** (tres piezas)
Época: Siglo XVIII
Técnica: Plata laminada y repujada
Dim: 28 x 11 – 26 x 15 – 27 x 17 cms.



Tema: **"Custodia"**
Época: Siglo XVIII
Técnica: Plata laminada y repujada
Dim: 54 cms.



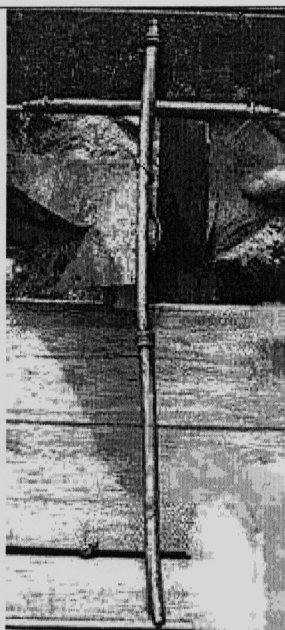
Tema: **"Corazón con espadas de la Dolorosa"**
Época: Siglo XVIII - XIX
Técnica: Plata laminada y repujada
Dim: 15 x 52.5 cms.



Tema: **"Diadema de la Dolorosa"**
Época: Siglo XVIII - XIX
Técnica: Plata laminada y ensamblada
Dim: 24 x 15 cms.



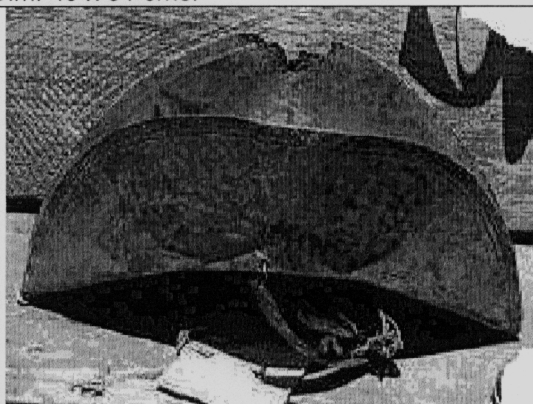
Estado Plurinacional de Bolivia
Ministerio de Culturas



Tema: **"Cruz atributo de San Juan Bautista"**
Época: Siglo XVIII
Técnica: Plata laminada y ensamblada
Dim: 49 x 31 cms.



Tema: **"Corderito de San Juan Bautista"**
Época: Siglo XVIII
Técnica: Plata laminada y ensamblada
Dim: 49 x 31 cms.



Tema: **"Sombrero del Niño Jesús"**
Época: Siglo XIX
Técnica: Plata laminada
Dim: 11 x 19 cms.

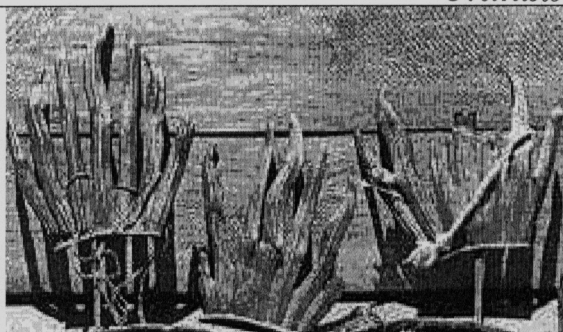


Tema: **"Espada del Niño Jesús"**
Época: Siglo XIX
Técnica: Plata laminada
Dim: 18 cms.

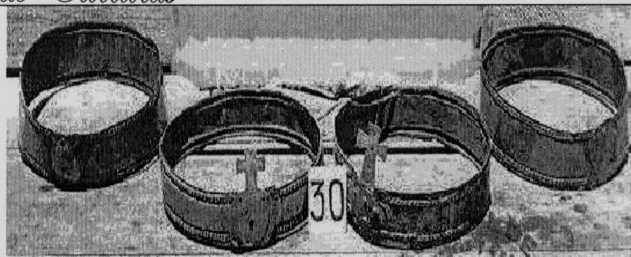


Estado Plurinacional de Bolivia

Ministerio de Culturas



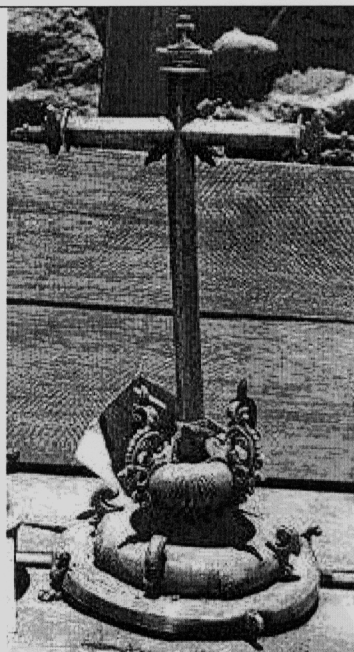
Tema: **"Potencias"** (tres piezas)
 Época: Siglo XVIII - XIX
 Técnica: Plata laminada y repujada
 Dim: 9 x 14 – 14 x 10.3 – 21 x 13 cms.



Tema: **"Coronas"** (cuatro piezas)
 Época: Siglo XVIII - XIX
 Técnica: Plata laminada y repujada
 Dim: 9 x 14 – 14 x 10.3 – 21 x 13 cms.



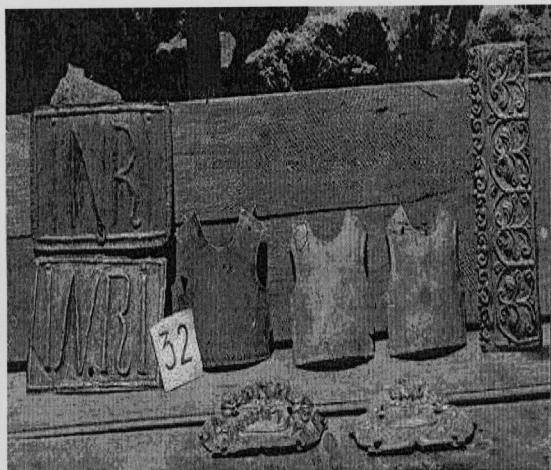
Tema: **"Porta viáticos"**
 Época: Siglo XVIII
 Técnica: Plata forjada
 Dim: 5 x 10 cms.



Tema: **"Cruz"**
 Época: Siglo XVIII
 Técnica: Plata forjada
 Dim: 33 x 19 cms.



Estado Plurinacional de Bolivia
Ministerio de Culturas




Tema: "Chafalonía"
Época: Siglo XVIII
Técnica: Plata laminada
Dim: varias

CARACTERÍSTICAS GENÉRICAS DE LOS OBJETOS SIN FOTOGRAFÍAS:

- Guión 24 cms
- Canastas (dos piezas)
- Jarrita 11 x 112.5
- Campana 13 x 9 cms.
- Corona 15 x 9 cms
- Flores 15 x 9 cms.
- Flores 8 x 9 cms.

Agradeciendo de antemano su atención, expreso a usted mis consideraciones más distinguidas.


Marcos R. Michel López PhD
DIRECTOR GENERAL DE PATRIMONIO CULTURAL
VICE-MINISTERIO DE INTERCULTURALIDAD
MINISTERIO DE CULTURAS